

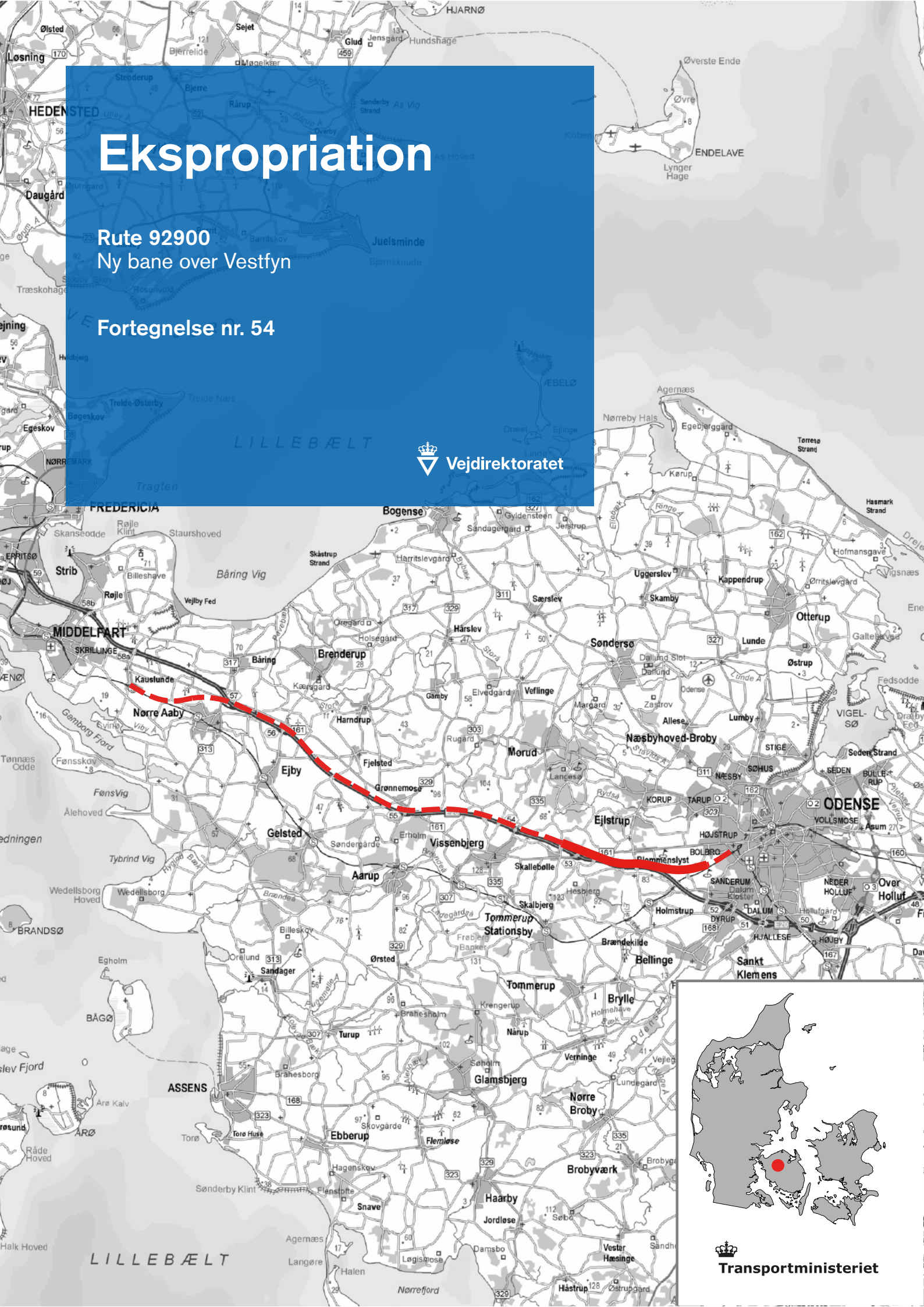
Ekspropriation

Rute 92900
Ny bane over Vestfyn

Fortegnelse nr. 54



Vejdirektoratet





Vejdirektoratet har kontorer i:

Aalborg, Fløng, Middelfart,
Næstved, Skanderborg og
København

Find mere information på
vejdirektoratet.dk

Vejdirektoratet
Carsten Niebuhrs Gade 43
1577 København V

Telefon 7244 3333
vd@vd.dk
vejdirektoratet.dk



Transportministeriet

Fortegnelse nr. 54

over

ejere og brugere af jordarealer m.v., om hvis afståelse eller
benyttelse der vil blive spørgsmål i anledning af udførelse
af etape E92900

Ny Bane over Vestfyn

(Lb. nre. 5, 7, 9-17, 19-28, 30-42, 44-56, 261, 269, 270, 287-289)

(St. 164.248 – 173.421)

Station		Matr nr.	Ejer og bruger	Ønskes eksproprieret m ²			Bemærkninger
fra	til			b.v.s.	b.h.s.	sum	
165.791	166.103	66 ^c	Odense Kommune Sanderum By, Sanderum Ejendommens beliggenhed: Planteskolevej 62 Sanderum 5250 Odense SV Ejer også lb.nr. 12 Jernbanen København H - Fredericia/Taulov				UNDER EJENDOMMEN KAN EVT. HENLÆGGES: (fra lb.nr. 11) Areal til jernbane matr.nr. 17 ^q Sanderum By, Sanderum b.v.s. st. 165.785-165.903 720 m ²

Station		Matr nr.	Ejer og bruger	Ønskes eksproprieret m ²			Bemærkninger
fra	til			b.v.s.	b.h.s.	sum	
164.248	164.795	3 ^c	Odense Kommune Sanderum By, Sanderum			31150	Areal, der eksproprieres til jernbane
					80	80	Afskåret areal
			Ejendommens beliggenhed: Elmelundhaven			31230	Ønskes eksproprieret i alt
			Ejer også lb.nr. 10, 11, 15, 16, 19, 22, 28, 32, 38, 40, 41, 45, 46, 48 og 270				Heraf: §3 område 27610 m ²
							Servitut om rørledning som anm. c: 210 m ²
							Vedligeholdelse af rørledning med servitut påhviler Infrastrukturforvalteren ud for
							b.h.s. st. 164.405-164.407 10 lbm
							b.h.s. st. 164.406-164.409 10 lbm
							b.h.s. st. 164.407-164.409 10 lbm
							I alt 30 lbm
							Servitut om færdselsret som anm. g: 1020 m ²
							Servitut om eldrift som anm. r:
							10-14 m 40 m ²
							14-19 m 370 m ²
							I alt servitut om eldrift 410 m ²
							Til midlertidig brug som anm. h: 5920 m ²
							Heraf: §3 område 4770 m ²

Station		Matr nr.	Ejer og bruger	Ønskes eksproprieret m ²			Bemærkninger
fra	til			b.v.s.	b.h.s.	sum	
164.391	164.489	22 ⁿ	Odense Kommune Elmelund By, Sanderum			24090	Areal, der eksproprieres til jernbane
164.444	165.201	3 ^a				24090	Ønskes eksproprieret i alt Heraf: vej iflg. matrikelkortet 290 m ² §3 område 9000 m ² §3 område (sø) 1620 m ² Vej iflg. matr. kort slettes 1270 m ² Vedligeholdelse af rørledning uden servitut påhviler lodsejeren (bredejer) i henhold til vandløbslovens § 35 ud for b.h.s. st. 164.670-164.820 179 lbm b.h.s. st. 164.822-164.929 109 lbm <hr/> I alt 288 lbm Servitut om færdselsret som anm. g: 350 m ² Til midlertidig brug som anm. h: 51790 m ² Heraf: vej iflg. matrikelkortet 240 m ² til forlagt Hedebacken 1930 m ² UNDER EJENDOMMEN KAN EVT. HENLÆGGES EFTER ANLÆG: (fra lb.nr. 7) Afskåret areal matr.nr. 3 ^c Sanderum By, Sanderum b.h.s. st. 164.467-164.531 80 m ² Heraf: til forlagt Hedebacken 80 m ² Til midlertidig brug som anm. h: 80 m ² Heraf:

Station		Matr nr.	Ejer og bruger	Ønskes eksproprieret m ²			Bemærkninger
fra	til			b.v.s.	b.h.s.	sum	
166.690 166.973	166.910 167.276	7000 ^a	Odense Kommune Elmelund By, Sanderum			630	Areal, der eksproprieres til jernbane
			Beliggenhed: Kommunevej, Elmelundsvej	210		210	Kommunevej, Elmelundsvej, der nedlægges
			Ejer også lb.nr. 7, 11, 15, 16, 19, 22, 28, 32, 38, 40, 41, 45, 46, 48 og 270	910	1440	2350	Kommunevej, Elmelundsvej, der nedlægges og afrømmes
						120	Kommunevej, Elmelundsvej, der omklassificeres til pr.fl.vej
						3540	Ønskes eksproprieret i alt Overkørsler nedlægges i Kommunevej, Elmelundsvej k.h.s. st. 1.120 k.h.s. st. 1.290 Overkørsel retableres i forlagt Kommunevej, Elmelundsvej k.v.s. st. 1.020 Der etableres ny overkørsel til forlagt skovvej/privat fællesvej i forlagt kommunevej, Elmelundsvej k.v.s. st. 1.530 Der etableres ny overkørsel til forlagt skovvej i forlagt kommunevej, Elmelundsvej k.h.s. st. 1.200 k.h.s. st. 1.530 UNDER EJENDOMMEN KAN EVT. HENLÆGGES EFTER ANLÆG: (fra lb.nr. 17) Areal til kommunevej matr.nr. 2 ^b Elmelund By, Sanderum b.h.s. st. 166.645-166.690 110 m ² Areal til kommunevej matr.nr. 3 ^h Elmelund By, Sanderum b.h.s. st. 166.910-167.099 5990 m ² (fortsættes..)

Station		Matr nr.	Ejer og bruger	Ønskes eksproprieret m ²			Bemærkninger
fra	til			b.v.s.	b.h.s.	sum	
							(fortsat)
							Areal til kommunevej matr.nr. 4 ^f Elmelund By, Sanderum b.h.s. st. 166.653-166.973 6340 m ²
							Areal til kommunevej matr.nr. 7 ^l Elmelund By, Sanderum b.v.s. st. 167.116-167.182 3120 m ²
							(fra lb.nr. 25) Areal til kommunevej matr.nr. 8 ^b Elmelund By, Sanderum b.v.s. st. 167.152-167.253 516 m ²
							(fra lb.nr. 26) Areal til kommunevej matr.nr. 7 ^c Elmelund By, Sanderum b.v.s. st. 167.129-167.252 3081 m ²
							I alt 19157 m ²
							Bestemmelse om eldrift som anm. r: 14-19 m 20 m ²

Station		Matr nr.	Ejer og bruger	Ønskes eksproprieret m ²			Bemærkninger		
fra	til			b.v.s.	b.h.s.	sum			
164.793	165.218	13 ^a	Odense Kommune Elmelund By, Sanderum	9340		11570	Areal, der eksproprieres til eks. jernbane		
165.074	165.282	2 ^g					65140	Areal, der eksproprieres til jernbane	
165.246	165.567	4 ^e						1860	Areal, der eksproprieres til kommunevej, Bavnedamvej
165.469	165.843	7 ^m					570		1290
165.536	165.987	10 ⁱ							
165.777	165.983	17 ^q	Sanderum By, Sanderum Samme ejer. Ejendommens beliggenhed: Elmelundsvej 95T Elmelund 5200 Odense V Ejer også lb.nr. 7, 10, 15, 16, 19, 22, 28, 32, 38, 40, 41, 45, 46, 48 og 270			78570	Ønskes eksproprieret i alt Heraf: privat fællesvej 280 m ² vej iflg. matrikelkortet 120 m ² fredskov 78570 m ² §3 område (sø) 1660 m ² vandløb 740 m ² Vedligeholdelse af rørledning uden servitut påhviler lodsejeren (bredejer) i henhold til vandløbslovens § 35 ud for b.h.s. st. 164.929-164.976 47 lbm b.h.s. st. 164.976-164.979 3 lbm b.h.s. st. 164.976-165.062 85 lbm b.h.s. st. 165.062-165.063 3 lbm b.h.s. st. 165.062-165.150 88 lbm b.h.s. st. 165.666-165.666 6 lbm b.v.s. st. 165.120-165.190 70 lbm b.v.s. st. 165.209-165.256 47 lbm b.v.s. st. 165.256-165.420 164 lbm b.v.s. st. 165.416-165.420 10 lbm b.v.s. st. 165.420-165.511 94 lbm b.v.s. st. 165.511-165.637 127 lbm I alt 744 lbm Servitut om færdselsret som anm. g: 1070 m ² Servitut om faunapassage som anm. l1: 6340 m ² Servitut om eldrift som anm. r: 10-14 m 110 m ² 14-19 m 4110 m ² I alt servitut om eldrift 4220 m ² (fortsættes..)		

Station		Matr nr.	Ejer og bruger	Ønskes eksproprieret m ²			Bemærkninger																						
fra	til			b.v.s.	b.h.s.	sum																							
							<p>(fortsat)</p> <p>Heraf eksisterende servitut: rådighedsindskrækning som følge af elektrisk drift af jernbanen lyst d. 09.08.1995:</p> <table> <tr> <td>10-14 m</td> <td>110 m²</td> </tr> <tr> <td>14-19 m</td> <td>1060 m²</td> </tr> <tr> <td>I alt</td> <td>1170 m²</td> </tr> </table> <p>Nettoarealer for servitut om eldrift:</p> <table> <tr> <td>10-14 m</td> <td>0 m²</td> </tr> <tr> <td>14-19 m</td> <td>3050 m²</td> </tr> <tr> <td>I alt</td> <td>3050 m²</td> </tr> </table> <p>Til midlertidig brug som anm. h: 61220 m² Heraf:</p> <table> <tr> <td>vandløb</td> <td>90 m²</td> </tr> <tr> <td>privat fællesvej</td> <td>1100 m²</td> </tr> <tr> <td>fredskov</td> <td>61220 m²</td> </tr> <tr> <td>§3 område (sø)</td> <td>360 m²</td> </tr> </table> <p>Servitut om vejret som anm. k</p> <p>Der gives vejret til Infrastrukturforvalteren på matr.nr. 13^a, Elmelund By, Sanderum ad privat fællesvej, Elmelundsvej</p> <p>UNDER EJENDOMMEN KAN EVT. HENLÆGGES:</p> <p>(fra lb.nr. 13) Afskåret areal matr.nr. 13^b Elmelund By, Sanderum b.v.s. st. 165.001-165.121 4680 m²</p> <p>(fra lb.nr. 14) Afskåret areal matr.nr. 2^a Elmelund By, Sanderum b.v.s. st. 165.184-165.227 50 m²</p> <table> <tr> <td>I alt</td> <td>4730 m²</td> </tr> </table> <p>(fortsættes..)</p>	10-14 m	110 m ²	14-19 m	1060 m ²	I alt	1170 m ²	10-14 m	0 m ²	14-19 m	3050 m ²	I alt	3050 m ²	vandløb	90 m ²	privat fællesvej	1100 m ²	fredskov	61220 m ²	§3 område (sø)	360 m ²	I alt	4730 m ²
10-14 m	110 m ²																												
14-19 m	1060 m ²																												
I alt	1170 m ²																												
10-14 m	0 m ²																												
14-19 m	3050 m ²																												
I alt	3050 m ²																												
vandløb	90 m ²																												
privat fællesvej	1100 m ²																												
fredskov	61220 m ²																												
§3 område (sø)	360 m ²																												
I alt	4730 m ²																												

Station		Matr nr.	Ejer og bruger	Ønskes eksproprieret m ²			Bemærkninger
fra	til			b.v.s.	b.h.s.	sum	
							(fortsat) Vedligeholdelse af rørledning uden servitut påhviler lodsejeren (bredejer) i henhold til vandløbslovens § 35 ud for b.v.s. st. 165.010-165.120 110 lbm b.v.s. st. 165.190-165.209 20 lbm <hr/> I alt 130 lbm Servitut om faunapassage som anm. l1: 560 m ² Servitut om eldrift som anm. r: 14-19 m 10 m ² Til midlertidig brug som anm. h: 4730 m ²

Station		Matr nr.	Ejer og bruger	Ønskes eksproprieret m ²			Bemærkninger
fra	til			b.v.s.	b.h.s.	sum	
165.487	165.508	24 ^a	Odense Kommune Elmelund By, Sanderum Ejendommens beliggenhed: 5250 Odense SV Ejer også lb.nr. 5 Jernbanen København H - Fredericia/Taulov				Vej iflg. matr. kort slettes 120 m ² UNDER EJENDOMMEN KAN EVT. HENLÆGGES EFTER ANLÆG: (fra lb.nr. 11) Areal til jernbane matr.nr. 10 ⁱ Elmelund By, Sanderum b.v.s. st. 165.536-165.791 5180 m ² Areal til jernbane matr.nr. 4 ^e Elmelund By, Sanderum b.v.s. st. 165.276-165.489 3440 m ² Areal til jernbane matr.nr. 7 ^m Elmelund By, Sanderum b.v.s. st. 165.474-165.561 2230 m ² I alt 10850 m ²

Station		Matr nr.	Ejer og bruger	Ønskes eksproprieret m ²			Bemærkninger
fra	til			b.v.s.	b.h.s.	sum	
164.971	165.129	13 ^b	Odense Kommune Elmelund By, Sanderum				Ejendommen er tidligere overtaget
			Ejendommens beliggenhed: Elmelundsvej 64 Elmelund 5200 Odense V				Areal, der anvendes til jernbane 10332 m ²
			Ejer også lb.nr. 14, 20, 25, 26, 27, 35, 42, 47, 49, 50, 51, 52, 54, 55, 56, 261, 288 og 289				Afskærne arealer, der afhændes 4680 m ²
							I alt 15012 m ² Heraf: §3 område 630 m ²
							Hele matr.nr. 13 ^b ibd. med påståede bygninger der nedrives. Matriklens areal 15012 m ²

Station		Matr nr.	Ejer og bruger	Ønskes eksproprieret m ²			Bemærkninger
fra	til			b.v.s.	b.h.s.	sum	
165.143	165.258	2 ^a	Odense Kommune Elmelund By, Sanderum				Eksproprieret ejendom fra fortegnelse nr. 43
			Ejendommens beliggenhed: Elmelundsvej 66 Elmelund 5200 Odense V				Areal, der anvendes til jernbane 6164 m ²
			Ejer også lb.nr. 13, 20, 25, 26, 27, 35, 42, 47, 49, 50, 51, 52, 54, 55, 56, 261, 288 og 289				Afskårne arealer, der afhændes 12500 m ²
							I alt 18664 m ²
							Heraf: §3 område 770 m ²
							Restejendommen, der afhændes senere 12450 m ²
							Hele matr.nr. 13 ^b ibd. Matriklens areal 18664 m ² Beregnet areal 16560 m ²

Station		Matr nr.	Ejer og bruger	Ønskes eksproprieret m ²			Bemærkninger
fra	til			b.v.s.	b.h.s.	sum	
165.285	165.588	10 ^h	Odense Kommune Elmelund By, Sanderum Ejendommens beliggenhed: Bavnedamvej 30 Sanderum 5250 Odense SV Ejer også lb.nr. 7, 10, 11, 16, 19, 22, 28, 32, 38, 40, 41, 45, 46, 48 og 270				Servitut om vejret som anm. k Der gives vejret til Infrastrukturforvalteren Til midlertidig brug som anm. h: 2050 m ² Heraf: udskilt kommunal sti 1790 m ²

Station		Matr nr.	Ejer og bruger	Ønskes eksproprieret m ²			Bemærkninger
fra	til			b.v.s.	b.h.s.	sum	
165.584	165.702	10 ⁹	Odense Kommune Elmelund By, Sanderum Ejendommens beliggenhed: Bavnedamvej 28 Sanderum 5250 Odense SV Ejer også lb.nr. 7, 10, 11, 15, 19, 22, 28, 32, 38, 40, 41, 45, 46, 48 og 270				Servitut om færdselsret som anm. g: 650 m ² Heraf: ikke udskilt kommunal sti 650 m ² Til midlertidig brug som anm. h: 1300 m ² Heraf: ikke udskilt kommunal sti 650 m ²

Station		Matr nr.	Ejer og bruger	Ønskes eksproprieret m ²			Bemærkninger
fra	til			b.v.s.	b.h.s.	sum	
							<p>(fortsat)</p> <p>Servitut om ledelinjer som anm. o: 450 m²</p> <p>Servitut om færdselsret som anm. g: 6440 m²</p> <p>Servitut om strømforsyningskabel som anm. u2: 90 m²</p> <p>Servitut om faunapassage som anm. l2: 20880 m²</p> <p>Servitut om eldrift som anm. r: 14-19 m 830 m²</p> <p>Servitut om vejret som anm. k</p> <p>Der gives vejret til ejerne af:</p> <p>(lb.nr. 23) Elmelund By, Sanderum matr.nr. 3^d</p> <p>samt Infrastrukturforvalteren</p> <p>Til midlertidig brug som anm. h: 66280 m² Heraf: udskilt kommunal sti 930 m² fredskov 66280 m² §3 område 160 m² vej iflg. matrikelkortet 560 m²</p> <p>(fortsættes..)</p>

Station		Matr nr.	Ejer og bruger	Ønskes eksproprieret m ²			Bemærkninger
fra	til			b.v.s.	b.h.s.	sum	
						(fortsat) Vedligeholdelse af rørledning uden servitut påhviler lodsejeren (bredejer) i henhold til vandløbslovens § 35 ud for b.h.s. st. 167.614-167.671 206 lbm b.h.s. st. 167.621-167.627 7 lbm b.h.s. st. 167.627-167.667 40 lbm b.h.s. st. 167.667-167.668 1 lbm b.h.s. st. 167.667-167.738 73 lbm b.h.s. st. 167.810-167.818 39 lbm b.h.s. st. 168.067-168.143 118 lbm b.h.s. st. 168.140-168.140 1 lbm <hr/> I alt 485 lbm Servitut om færdselsret som anm. g: 2400 m ² Ledninger i aflagt vejareal jf. anm. n Servitut om eldrift som anm. r: 14-19 m 270 m ² Til midlertidig brug som anm. h: 94603 m ² UNDER EJENDOMMEN KAN EVT. HENLÆGGES: (fra lb.nr. 20) Afskåret areal matr.nr. 1 ^g Elmelund By, Sanderum b.v.s. st. 165.997-166.062 1980 m ² Afskåret areal matr.nr. 11 ^a Elmelund By, Sanderum b.v.s. st. 165.995-166.303 58160 m ² (fra lb.nr. 25) Afskåret areal matr.nr. 8 ^b Elmelund By, Sanderum b.v.s. st. 167.117-167.248 10640 m ² <hr/> I alt 70780 m ² Heraf: privat fællesvej 870 m ² skov 5810 m ² §3 område 53620 m ² (fortsættes..)	

Station		Matr nr.	Ejer og bruger	Ønskes eksproprieret m ²			Bemærkninger
fra	til			b.v.s.	b.h.s.	sum	
							(fortsat) Vedligeholdelse af rørledning uden servitut påhviler lodsejeren (bredejer) i henhold til vandløbslovens § 35 ud for b.v.s. st. 166.277-166.303 28 lbm Servitut om ledelinjer som anm. o: 190 m ² Servitut om færdselsret som anm. g: 550 m ² Servitut om faunapassage som anm. l2: 21300 m ² Servitut om eldrift som anm. r: 14-19 m 300 m ² Til midlertidig brug som anm. h: 7440 m ² Heraf: skov 4690 m ² §3 område 1800 m ²

Station		Matr nr.	Ejer og bruger	Ønskes eksproprieret m ²			Bemærkninger
fra	til			b.v.s.	b.h.s.	sum	
165.977	165.990	7000 ^h	Odense Kommune Elmelund By, Sanderum			430	Areal, der eksproprieres til jernbane
			Beliggenhed: Kommunevej, Bavnedamvej			430	Ønskes eksproprieret i alt
			Ejer også lb.nr. 7, 10, 11, 15, 16, 22, 28, 32, 38, 40, 41, 45, 46, 48 og 270				UNDER EJENDOMMEN KAN EVT. HENLÆGGES EFTER ANLÆG:
							(fra lb.nr. 11) Areal til kommunevej matr.nr. 10 ⁱ Elmelund By, Sanderum b.h.s. st. 165.957-165.977 1290 m ² b.v.s. st. 165.970-165.987 570 m ²
							(fra lb.nr. 20) Areal til kommunevej matr.nr. 19 ^g Elmelund By, Sanderum b.v.s. st. 165.990-165.999 650 m ² b.h.s. st. 165.978-165.998 920 m ²
							I alt 3430 m ²

Station		Matr nr.	Ejer og bruger	Ønskes eksproprieret m ²			Bemærkninger
fra	til			b.v.s.	b.h.s.	sum	
165.977	166.099	1 ^g	Odense Kommune Elmelund By, Sanderum				Eksproprieret ejendom fra fortegnelse nr. 44
165.995	166.331	11 ^a		Ejendommens beliggenhed: Elmelundsvej 120 Elmelund 5200 Odense V			
			Ejer også lb.nr. 13, 14, 25, 26, 27, 35, 42, 47, 49, 50, 51, 52, 54, 55, 56, 261, 288 og 289				Areal, der anvendes til regulering af kommunevej, Bavnedamvej 1570 m ²
							Afskårne arealer, der afhændes 84500 m ²
							I alt 107420 m ²
							Heraf: privat fællesvej 870 m ²
							skov 40300 m ²
							§3 område 57730 m ²
							Restejendommen, der afhændes senere 24360 m ²
							Hele matr.nr. 11 ^a ibd. Matriklens areal 78498 m ²
							Hele matr.nr. 1 ^g ibd. Matriklens areal 28922 m ²

Station		Matr nr.	Ejer og bruger	Ønskes eksproprieret m ²			Bemærkninger
fra	til			b.v.s.	b.h.s.	sum	
166.197	166.391	10 ^a	Odense Kommune Elmelund By, Sanderum			870	Areal, der eksproprieres til jernbane
			Ejendommens beliggenhed: Elmelundsvej 124 Elmelund 5200 Odense V			870	<p>Ønskes eksproprieret i alt</p> <p>Heraf:</p> <p>skov 100 m²</p> <p>Vedligeholdelse af rørledning uden servitut påhviler lodsejeren (bredejer) i henhold til vandløbslovens § 35 ud for</p> <p>b.h.s. st. 166.210-166.333 123 lbm</p> <p>b.h.s. st. 166.333-166.333 5 lbm</p> <p>b.h.s. st. 166.333-166.380 47 lbm</p> <hr/> <p>I alt 175 lbm</p> <p>Servitut om ledelinjer som anm. o: 860 m²</p> <p>Servitut om færdselsret som anm. g: 190 m²</p> <p>Servitut om faunapassage som anm. l2: 24480 m²</p> <p>Servitut om eldrift som anm. r:</p> <p>14-19 m 10 m²</p> <p>Til midlertidig brug som anm. h: 3010 m²</p> <p>Heraf:</p> <p>§3 område (sø) 90 m²</p> <p>skov 900 m²</p>

Station		Matr nr.	Ejer og bruger	Ønskes eksproprieret m ²			Bemærkninger
fra	til			b.v.s.	b.h.s.	sum	
166.813	166.896	7000 ^f	Odense Kommune Elmelund By, Sanderum Beliggenhed: Kommunevej, Fårebjergvej Ejer også lb.nr. 7, 10, 11, 15, 16, 19, 28, 32, 38, 40, 41, 45, 46, 48 og 270				UNDER EJENDOMMEN KAN EVT. HENLÆGGES EFTER ANLÆG: (fra lb.nr. 10) Kommunevej, Elmelundsvej matr.nr. 7000 ^a Elmelund By, Sanderum b.h.s. st. 166.801-166.829 230 m ² (fra lb.nr. 17) Areal til kommunevej matr.nr. 4 ^f Elmelund By, Sanderum b.h.s. st. 166.780-166.821 830 m ² I alt <u>1060 m²</u>

Station		Matr nr.	Ejer og bruger	Ønskes eksproprieret m ²			Bemærkninger
fra	til			b.v.s.	b.h.s.	sum	
166.861	166.872	3 ^d	Odense Kommune Elmelund By, Sanderum				<p>Fremtidig vejadgang sker via ny privat fællesvej over nedlagt Elmelundsvej og matr.nr. 4^f Elmelund By, Sanderum til forlagt kommunevej, Elmelundsvej</p> <p>Ejeren gives vejret jf. anm. k over:</p> <p>(lb.nr. 10) Elmelund By, Sanderum matr.nr. 7000^a (afskåret areal, der påregnes overdraget til lb.nr. 23)</p> <p>(lb.nr. 17) Elmelund By, Sanderum matr.nr. 4^f (afskåret areal, der påregnes overdraget til lb.nr. 23)</p> <p>(lb.nr. 17) Elmelund By, Sanderum matr.nr. 4^f</p> <p>Til midlertidig brug som anm. h: 40 m²</p> <p>UNDER EJENDOMMEN KAN EVT. HENLÆGGES EFTER ANLÆG:</p> <p>(fra lb.nr. 10) Kommunevej, Elmelundsvej, der er nedlagt og afrømmet matr.nr. 7000^a Elmelund By, Sanderum b.h.s. st. 166.821-166.862 340 m² b.h.s. st. 166.867-166.880 90 m²</p> <p>Kommunevej, Elmelundsvej, der er omklassificeret til pr.fl.vej matr.nr. 7000^a Elmelund By, Sanderum b.h.s. st. 166.859-166.869 60 m²</p> <p>(fra lb.nr. 17) Afskåret areal matr.nr. 4^f Elmelund By, Sanderum b.h.s. st. 166.807-166.876 1560 m²</p> <p>I alt 2050 m² Heraf: fredskov 1400 m²</p> <p>(fortsættes..)</p>

Station		Matr nr.	Ejer og bruger	Ønskes eksproprieret m ²			Bemærkninger
fra	til			b.v.s.	b.h.s.	sum	
							(fortsat) Til ny privat fællesvej, der er udlagt og anlagt 160 m ² Ledninger i aflagt vejareal jf. anm. n Til midlertidig brug som anm. h: 1560 m ²

Station		Matr nr.	Ejer og bruger	Ønskes eksproprieret m ²			Bemærkninger
fra	til			b.v.s.	b.h.s.	sum	
167.018	167.076	23	Odense Kommune Elmelund By, Sanderum	2153		2153	Hele matriklen
			Ejendommens beliggenhed: Elmelundsvej 180 Elmelund 5250 Odense SV			2153	Ønskes eksproprieret i alt Hele matr.nr. 23 ibd. Matriklens areal 2153 m ²

Station		Matr nr.	Ejer og bruger	Ønskes eksproprieret m ²			Bemærkninger
fra	til			b.v.s.	b.h.s.	sum	
167.117	167.253	8 ^b	Odense Kommune Elmelund By, Sanderum				Ejendommen er tidligere overtaget
			Ejendommens beliggenhed: Elmelundsvej 190 Elmelund 5250 Odense SV				Areal, der anvendes til forlægning af kommunevej, Elmelundsvej 516 m ²
			Ejer også lb.nr. 13, 14, 20, 26, 27, 35, 42, 47, 49, 50, 51, 52, 54, 55, 56, 261, 288 og 289				Afskårne arealer, der afhændes 10640 m ²
							I alt 11156 m ²
							Hele matr.nr. 8 ^b ibd. med påstående bygninger der nedrives Matriklens areal 11156 m ²

Station		Matr nr.	Ejer og bruger	Ønskes eksproprieret m ²			Bemærkninger
fra	til			b.v.s.	b.h.s.	sum	
167.129	167.357	7 ^c	Odense Kommune Elmelund By, Sanderum Ejendommens beliggenhed: Elmelundsvej 175 Elmelund Odense SV				Ejendommen er tidligere overtaget Areal, der anvendes til forlægning af kommunevej, Elmelundsvej 3081 m ² Afskårne arealer, der afhændes 11920 m ²
			Ejer også lb.nr. 13, 14, 20, 25, 27, 35, 42, 47, 49, 50, 51, 52, 54, 55, 56, 261, 288 og 289				I alt 15001 m ² Heraf: skov 4270 m ² Restejendommen, der afhændes senere 11920 m ² Hele matr.nr. 7 ^c ibd. med påstående bygninger der nedrives Matriklens areal 15001 m ²

Station		Matr nr.	Ejer og bruger	Ønskes eksproprieret m ²			Bemærkninger
fra	til			b.v.s.	b.h.s.	sum	
167.252	167.642	7 ^h	Odense Kommune Elmelund By, Sanderum				Ejendommen er tidligere overtaget med påstående bygninger der er nedrevet
167.607	167.784	16 ^a					
167.618	167.642	10 ^f					
			Ravnebjerg By, Sanderum				Areal, der anvendes til jernbane 28518 m ²
			Ravnebjerg By, Sanderum				Afskærne arealer, der afhændes 166141 m ²
167.620	167.952	31	Samme ejer.				I alt 194659 m ²
167.940	168.155	10 ^c					Heraf: vej iflg. matrikelkortet 1245 m ²
			Vejrup By, Ubberud				Restejendommen, der afhændes senere 66270 m ²
167.928	168.217	6 ^t	Samme ejer.				Hele matr.nr. 7 ^h , Elmelund By, Sanderum Matriklens areal 41136 m ²
			Ejendommens beliggenhed: Elmelundsvej 181 Elmelund 5250 Odense SV				Hele matr.nr. 16 ^a , Elmelund By, Sanderum Matriklens areal 29051 m ²
			Ejer også lb.nr. 13, 14, 20, 25, 26, 35, 42, 47, 49, 50, 51, 52, 54, 55, 56, 261, 288 og 289				Hele matr.nr. 10 ^f , Elmelund By, Sanderum Matriklens areal 737 m ²
							Hele matr.nr. 31, Ravnebjerg By, Sanderum Matriklens areal 32139 m ²
							Hele matr.nr. 6 ^t , Ravnebjerg By, Sanderum Matriklens areal 67811 m ²
							Hele matr.nr. 10 ^c , Ravnebjerg By, Sanderum Matriklens areal 22654 m ²

Station		Matr nr.	Ejer og bruger	Ønskes eksproprieret m ²			Bemærkninger
fra	til			b.v.s.	b.h.s.	sum	
167.323	167.384	7000 ^e	Odense Kommune Elmelund By, Sanderum			1280	Areal, der eksproprieres til jernbane
			Beliggenhed: Regnvandsbassin			1280	Ønskes eksproprieret i alt Heraf: §3 område, regnvandsbassin 360 m ²
			Ejer også lb.nr. 7, 10, 11, 15, 16, 19, 22, 32, 38, 40, 41, 45, 46, 48 og 270				Vedligeholdelse af rørledning uden servitut påhviler lodsejeren (bredejer) i henhold til vandløbslovens § 35 ud for b.v.s. st. 167.323-167.360 37 lbm
							Bestemmelse om færdselsret som anm. g: 250 m ²

Station		Matr nr.	Ejer og bruger	Ønskes eksproprieret m ²			Bemærkninger
fra	til			b.v.s.	b.h.s.	sum	
168.902	168.909	8 ^d	Odense Kommune Ravnebjerg By, Sanderum			56640	Areal, der eksproprieres til jernbane
169.915	170.071	48 ^a					
169.943	170.768	5	Bøllemose, Sanderum Samme ejer. Ejendommens beliggenhed: Gammel Højmevej 235 Bellinge 5250 Odense SV Ejer også lb.nr. 33, 269 og 287			56640	<p>Ønskes eksproprieret i alt</p> <p>Heraf:</p> <p>fredskov 29600 m²</p> <p>skov 2290 m²</p> <p>§3 område 140 m²</p> <p>§3 område (sø) 10950 m²</p> <p>sø 860 m²</p> <p>Til ny privat fællesvej, der udlægges og anlægges 40 m²</p> <p>Vedligeholdelse af rørledning uden servitut påhviler lodsejeren (bredejer) i henhold til vandløbslovens § 35 ud for</p> <p>b.h.s. st. 169.915-169.924 8 lbm</p> <p>b.h.s. st. 169.936-169.940 4 lbm</p> <p>b.h.s. st. 170.131-170.319 186 lbm</p> <p>b.h.s. st. 170.319-170.393 76 lbm</p> <p>b.h.s. st. 170.319-170.393 75 lbm</p> <p>b.h.s. st. 170.393-170.474 83 lbm</p> <p>b.h.s. st. 170.393-170.474 81 lbm</p> <p>b.h.s. st. 170.474-170.600 126 lbm</p> <p>b.h.s. st. 170.474-170.600 127 lbm</p> <p>b.h.s. st. 170.600-170.622 21 lbm</p> <p>b.h.s. st. 170.761-170.767 6 lbm</p> <hr/> <p>I alt 793 lbm</p> <p>Servitut om færdselsret som anm. g: 290 m²</p> <p>Servitut om eldrift som anm. r:</p> <p>14-19 m 120 m²</p> <p>Ændrede adgangsforhold: Fremtidig adgang fra matr.nr. 5 Bøllemose, Sanderum og matr.nr. 48^a Ravnebjerg By, Sanderum sker via ny privat fællesvej over fremtidigt jernbaneareal til forlagt kommunevej Spedsbjergvænget.</p> <p>(fortsættes..)</p>

Station		Matr nr.	Ejer og bruger	Ønskes eksproprieret m ²			Bemærkninger
fra	til			b.v.s.	b.h.s.	sum	
							<p>(fortsat)</p> <p>Ejeren gives vejret jf. anm. k over:</p> <p>Privat fællesvej på baneareal</p> <p>Ejeren gives vejret jf. anm. k over:</p> <p>(lb.nr. 32) Ravnebjerg By, Sanderum matr.nr. 7000^a (Kommunevej, Ravnebjerggyden, der er omklassificeret til pr.fl.vej)</p> <p>lb.nr. 33) Ravnebjerg By, Sanderum matr.nr. 8^e (via forlagt Ravnebjerggyden)</p> <p>Servitut om vejret som anm. k</p> <p>Der gives vejret til ejerne af:</p> <p>(lb.nr. 38) Ravnebjerg By, Sanderum matr.nr. 6^h</p> <p>Til midlertidig brug som anm. h: 28100 m² Heraf:</p> <p>§3 område (sø) 17940 m² §3 område 400 m² skov 350 m² fredskov 6980 m²</p> <p>der etableres dyrkningskråning 550 m²</p>

Station		Matr nr.	Ejer og bruger	Ønskes eksproprieret m ²			Bemærkninger
fra	til			b.v.s.	b.h.s.	sum	
168.474 168.929	168.816 168.951	27 ^c	Odense Kommune Ravnebjerg By, Sanderum			21680	Areal, der eksproprieres til jernbane
			Ravnebjerggyden, Ubberud		880	880	Areal, der eksproprieres til kommunevej, Ravnebjerggyden
168.970	168.998	2 ^e	Samme ejer. Ejendommens beliggenhed: Bavnedamvej 19 Elmelund 5250 Odense SV Ejer også lb.nr. 17			22560	Ønskes eksproprieret i alt Heraf: fredskov 22560 m ² §3 område (sø) 790 m ² Vedligeholdelse af rørledning uden servitut påhviler lodsejeren (bredejer) i henhold til vandløbslovens § 35 ud for b.h.s. st. 168.508-168.560 52 lbm b.h.s. st. 168.578-168.588 44 lbm I alt 96 lbm Servitut om færdselsret som anm. g: 1220 m ² Servitut om eldrift som anm. r: 14-19 m 840 m ² Til midlertidig brug som anm. h: 5350 m ² Heraf: fredskov 5350 m ²
							(fortsættes..)

Station		Matr nr.	Ejer og bruger	Ønskes eksproprieret m ²			Bemærkninger
fra	til			b.v.s.	b.h.s.	sum	
							<p>(fortsat)</p> <p>UNDER EJENDOMMEN KAN EVT. HENLÆGGES EFTER ANLÆG:</p> <p>(fra lb.nr. 32) Kommunevej, Ravnebjerggyden, der er nedlagt og afrømmet matr.nr. 7000^m Ravnebjerg By, Sanderum b.h.s. st. 168.940-168.949 130 m² b.h.s. st. 168.951-168.960 130 m²</p> <p>Kommunevej, Ravnebjerggyden, der er omklassificeret til pr.fl.vej matr.nr. 7000^m Ravnebjerg By, Sanderum b.h.s. st. 168.949-168.960 90 m²</p> <p>(fra lb.nr. 35) Afskåret areal matr.nr. 27^a Ravnebjerg By, Sanderum b.h.s. st. 168.815-168.935 3710 m²</p> <hr/> <p>I alt 4060 m²</p> <p>Servitut om færdselsret som anm. g: 700 m²</p> <p>Servitut om strømforsyningskabel som anm. u2: 60 m²</p> <p>Ledninger i aflagt vejareal jf. anm. n</p> <p>Servitut om eldrift som anm. r: 14-19 m 10 m²</p> <p>Servitut om vejret som anm. k</p> <p>Der gives vejret til Infrastrukturforvalteren</p> <p>Til midlertidig brug som anm. h: 3710 m²</p>

Station		Matr nr.	Ejer og bruger	Ønskes eksproprieret m ²			Bemærkninger	
fra	til			b.v.s.	b.h.s.	sum		
							(fortsat)	
							(fra lb.nr. 37) Areal til kommunevej matr.nr. 7 ^a Ravnebjerg By, Sanderum b.v.s.st. 168.891-168.896	10 m ²
							(fra lb.nr. 287) Areal til kommunevej matr.nr. 7 ^h Ravnebjerg By, Sanderum b.v.s.st. 168.893-168.962	1810 m ²
							I alt	4870 m ²

Station		Matr nr.	Ejer og bruger	Ønskes eksproprieret m ²			Bemærkninger
fra	til			b.v.s.	b.h.s.	sum	
168.889	168.898	8 ^e	Odense Kommune Ravnebjerg By, Sanderum				Ejendommen er tidligere behandlet i fotegnelse nr. 55
168.899	168.909						
168.955	168.988	8 ^a					Til ny privat fællesvej, der udlægges og anlægges 10 m ²
			Ejendommens beliggenhed: Ravnebjerggyden 49 Ravnebjerg 5491 Blommenslyst				Ejeren gives vejret jf. anm. k over: (lb.nr. 32) Ravnebjerg By, Sanderum matr.nr. 7000 ^a (Kommunevej, Ravnebjerggyden, der er omklassificeret til pr.fl.vej)
			Ejer også lb.nr. 30, 269 og 287				Servitut om vejret som anm. k Der gives vejret til ejerne af: (lb.nr. 30) Ravnebjerg By, Sanderum matr.nr. 8 ^d (lb.nr. 38) Ravnebjerg By, Sanderum matr.nr. 6 ^h
							Til midlertidig brug som anm. h: 90 m ²
							UNDER EJENDOMMEN KAN EVT. HENLÆGGES: (fra lb.nr. 32) Kommunevej, Ravnebjerggyden, der er nedlagt og afrømmet matr.nr. 7000 ^a Ravnebjerg By, Sanderum b.v.s. st. 168.893-168.917 290 m ²
							Ledninger i aflagt vejareal jf. anm. n

Station		Matr nr.	Ejer og bruger	Ønskes eksproprieret m ²			Bemærkninger
fra	til			b.v.s.	b.h.s.	sum	
168.957	168.979	1 ^a	Odense Kommune Ravnebjerggyden, Ubberud		220	220	Areal, der eksproprieres til kommunevej, Ravnebjerggyden
			Ejendommens beliggenhed: Ravnebjerggyden 40 Lille Ubberud 5491 Blommenslyst			220	Ønskes eksproprieret i alt Servitut om strømforsyningskabel som anm. u2: 10 m ² Til midlertidig brug som anm. h: 350 m ²

Station		Matr nr.	Ejer og bruger	Ønskes eksproprieret m ²			Bemærkninger
fra	til			b.v.s.	b.h.s.	sum	
168.815	168.940	27 ^a	Odense Kommune Ravnebjerg By, Sanderum				Ejendommen er tidligere overtaget med påstående bygninger der nedrives.
			Ejendommens beliggenhed: Ravnebjerggyden 52 Ravnebjerg 5491 Blommenslyst				Areal, der anvendes til jernbane 7540 m ² Afskårne arealer, der afhændes 3710 m ²
			Ejer også lb.nr. 13, 14, 20, 25, 26, 27, 42, 47, 49, 50, 51, 52, 54, 55, 56, 261, 288 og 289				I alt 11250 m ² Hele matr.nr. 27 ^a ibd. Matriklens areal 11250 m ²

Station		Matr nr.	Ejer og bruger	Ønskes eksproprieret m ²			Bemærkninger
fra	til			b.v.s.	b.h.s.	sum	
168.954	168.966	2 ^a	Odense Kommune Ravnebjerggyden, Ubberud		90	90	Areal, der eksproprieres til kommunevej, Ravnebjerggyden
			Ejendommens beliggenhed: Ravnebjerggyden 48 Lille Ubberud 5491 Blommenslyst			90	Ønskes eksproprieret i alt Overkørsel reableres i kommunevej, Ravnebjerggyden k.h.s. st. 1.500 Til midlertidig brug som anm. h: 240 m ² UNDER EJENDOMMEN KAN EVT. HENLÆGGES EFTER ANLÆG: (fra lb.nr. 32) Kommunevej, Ravnebjerggyden, der er nedlagt og afrømmet matr.nr. 7000 ^a Ravnebjerggyden, Ubberud b.h.s. st. 168.953-168.959 70 m ² Servitut om strømforsyningskabel som anm. u2: 30 m ² Ledninger i aflagt vejareal jf. anm. n

Station		Matr nr.	Ejer og bruger	Ønskes eksproprieret m ²			Bemærkninger
fra	til			b.v.s.	b.h.s.	sum	
168.887	168.904	7 ^a	Odense Kommune Ravnebjerg By, Sanderum	10		10	Areal, der eksproprieres til kommunevej, Ravnebjerggyden
			Ejendommens beliggenhed: Ravnebjerggyden 65 Ravnebjerg 5491 Blommenslyst			10	Ønskes eksproprieret i alt Heraf: privat fællesvej 10 m ² Overkørsel retableres i Kommunevej, Ravnebjerggyden k.v.s. st. 1.140 Til midlertidig brug som anm. h: 100 m ² Heraf: privat fællesvej 100 m ²

Station		Matr nr.	Ejer og bruger	Ønskes eksproprieret m ²			Bemærkninger
fra	til			b.v.s.	b.h.s.	sum	
168.898	168.912	6 ^h	Odense Kommune Ravnebjerg By, Sanderum Ejendommens beliggenhed: Ravnebjerggyden 54 Ravnebjerg 5491 Blommenslyst Ejer også lb.nr. 7, 10, 11, 15, 16, 19, 22, 28, 32, 40, 41, 45, 46, 48 og 270				Ejeren gives vejret jf. anm. k over: (lb.nr. 32) Ravnebjerg By, Sanderum matr.nr. 7000 ^a (Kommunevej, Ravnebjerggyden, der er omklassificeret til pr.fl.vej) (lb.nr. 30) Ravnebjerg By, Sanderum matr.nr. 8 ^d (lb.nr. 33) Ravnebjerg By, Sanderum matr.nr. 8 ^e UNDER EJENDOMMEN KAN EVT. HENLÆGGES EFTER ANLÆG: (fra lb.nr. 32) Kommunevej, Ravnebjerggyden, der er nedlagt og afrømmet matr.nr. 7000 ^a Ravnebjerg By, Sanderum b.v.s. st. 168.909-168.926 240 m ² Kommunevej, Ravnebjerggyden, der er omklassificeret til pr.fl.vej matr.nr. 7000 ^a Ravnebjerg By, Sanderum b.v.s. st. 168.908-168.920 70 m ² I alt 310 m ² Ledninger i aflagt vejareal jf. anm. n Servitut om vejret som anm. k Der gives vejret til ejerne af: (lb.nr. 30) Ravnebjerg By, Sanderum matr.nr. 8 ^d (lb.nr. 33) Ravnebjerg By, Sanderum matr.nr. 8 ^e

Station		Matr nr.	Ejer og bruger	Ønskes eksproprieret m ²			Bemærkninger
fra	til			b.v.s.	b.h.s.	sum	
170.763	171.402	1 ^a	Odense Kommune Spedsbjerg, Ubberud			85050	Areal, der eksproprieres til jernbane
171.378	171.757	1 ^h			690	690	Areal, der udskilles til kommunevej, Spedsbjergvænget
					100	100	Afskåret areal
						85840	Ønskes eksproprieret i alt Heraf: ikke udskilt kommunevej, Spedsbjergvænget 2000 m ² fredskov 7170 m ² skov 170 m ² §3 område 410 m ² Ny overkørsel i Kommunevej, Spedsbjergvej k.v.s. st. 1.130 Ikke udskilt kommunevej, Spedsbjergvænget nedlægges og afrømmes og overgår til ejerens frie rådighed 120 m ² Vedligeholdelse af rørledning uden servitut påhviler lodsejeren (bredejer) i henhold til vandløbslovens § 35 ud for b.h.s. st. 170.776-170.866 106 lbm Servitut om færdselsret som anm. g: 350 m ² Til midlertidig brug som anm. h: 12140 m ² Heraf: ikke udskilt kommunevej, Spedsbjergvænget 120 m ² skov 680 m ² fredskov 2420 m ² UNDER EJENDOMMEN KAN EVT. HENLÆGGES EFTER ANLÆG: (fra lb.nr. 45) Afskåret areal matr.nr. 10 ^m Troelse By, Ubberud b.v.s. st. 171.596-171.621 110 m ² Til midlertidig brug som anm. h: 110 m ²

Station		Matr nr.	Ejer og bruger	Ønskes eksproprieret m ²			Bemærkninger
fra	til			b.v.s.	b.h.s.	sum	
171.679	171.785	7000 ^a	Odense Kommune Troelse By, Ubberud			10050	Areal, der eksproprieres til jernbane
			Radby By, Ubberud	4060		4060	Rasteplads ved kommunevej, Middelfartvej, der nedlægges og afrømmes
171.757	171.939	7000 ^a	Samme ejer. Beliggenhed: Kommunevej, Middelfartvej Ejer også lb.nr. 7, 10, 11, 15, 16, 19, 22, 28, 32, 38, 41, 45, 46, 48 og 270			14110	Ønskes eksproprieret i alt Heraf: skov 3340 m²

Station		Matr nr.	Ejer og bruger	Ønskes eksproprieret m ²			Bemærkninger
fra	til			b.v.s.	b.h.s.	sum	
171.349	171.427	7000 ^f	Odense Kommune Spedsbjerg, Ubberud			1660	Areal, der eksproprieres til jernbane
			Beliggenhed: Kommunevej, Spedsbjergvej			1660	Ønskes eksproprieret i alt
			Ejer også lb.nr. 7, 10, 11, 15, 16, 19, 22, 28, 32, 38, 40, 45, 46, 48 og 270				Overkørsel retableres i Kommunevej, Spedsbjergvej k.v.s. st. 1.270
							Ny overkørsel i Kommunevej, Spedsbjergvej k.v.s. st. 1.130 k.h.s. st. 1.250
							UNDER EJENDOMMEN KAN EVT. HENLÆGGES EFTER ANLÆG:
							(fra lb.nr. 39) Areal til kommunevej matr.nr. 1 ^a Spedsbjerg, Ubberud b.h.s. st. 171.373-171.398 690 m ²
							(fra lb.nr. 42) Areal til kommunevej matr.nr. 1 ^d Spedsbjerg, Ubberud b.h.s. st. 171.378-171.427 1556 m ²
							(fra lb.nr. 270) Areal til kommunevej matr.nr. 1 ^c Spedsbjerg, Ubberud b.h.s. st. 171.427-171.436 80 m ²
							I alt 2326 m ²

Station		Matr nr.	Ejer og bruger	Ønskes eksproprieret m ²			Bemærkninger
fra	til			b.v.s.	b.h.s.	sum	
171.374	171.427	1 ^d	Odense Kommune Spedsbjerg, Ubberud				Ejendommen er tidligere overtaget med påstående bygninger der nedrives.
			Ejendommens beliggenhed: Spedsbjergvænget 12 Spedsbjerg 5491 Blommenslyst				Areal, der anvendes til forlægning af kommunevej, Spedsbjergvænget 1556 m ²
			Ejer også lb.nr. 13, 14, 20, 25, 26, 27, 35, 47, 49, 50, 51, 52, 54, 55, 56, 261, 288 og 289				Areal, der anvendes til jernbane 140 m ²
							I alt 1696 m ²
							Hele matr.nr. 1 ^d ibd. Matriklens areal 1696 m ²

Station		Matr nr.	Ejer og bruger	Ønskes eksproprieret m ²			Bemærkninger
fra	til			b.v.s.	b.h.s.	sum	
							<p>(fortsat)</p> <p>(fra lb.nr. 49) Afskåret areal matr.nr. 7^c Radby By, Ubberud b.h.s. st. 171.785-171.839 1290 m²</p> <p>(fra lb.nr. 50) Afskåret areal matr.nr. 7^d Radby By, Ubberud b.h.s. st. 171.830-171.875 510 m²</p> <hr/> <p>I alt 4230 m²</p> <p>Servitut om færdselsret som anm. g: 690 m²</p> <p>Ledninger i aflagt vejareal jf. anm. n</p> <p>Til midlertidig brug som anm. h: 1800 m²</p> <p>UNDER EJENDOMMEN KAN EVT. HENLÆGGES:</p> <p>(fra lb.nr. 52) Afskåret areal matr.nr. 7^a Radby By, Ubberud b.h.s. st. 172.001-172.123 7770 m² Heraf: fredskov 7110 m²</p> <p>Servitut om færdselsret som anm. g: 600 m²</p> <p>Til midlertidig brug som anm. h: 1160 m² Heraf: fredskov 810 m²</p>

Station		Matr nr.	Ejer og bruger	Ønskes eksproprieret m ²			Bemærkninger
fra	til			b.v.s.	b.h.s.	sum	
171.451	171.666	10 ^m	Odense Kommune Troelse By, Ubberud			8920	Areal, der eksproprieres til jernbane
				110		110	Afskåret areal
			Ejendommens beliggenhed: Spedsbjergvej 5 Spedsbjerg 5491 Blommenslyst			9030	Ønskes eksproprieret i alt Heraf: skov 1260 m ²
			Ejer også lb.nr. 7, 10, 11, 15, 16, 19, 22, 28, 32, 38, 40, 41, 46, 48 og 270				Til midlertidig brug som anm. h: 2660 m ² Heraf: skov 1150 m ²
							UNDER EJENDOMMEN KAN EVT. HENLÆGGES EFTER ANLÆG:
							(fra lb.nr. 39) Afskåret areal matr.nr. 1 ^h Spedsbjerg, Ubberud b.h.s. st. 171.660-171.679 100 m ²
							(fra lb.nr. 270) Afskåret areal matr.nr. 1 ^c Spedsbjerg, Ubberud b.h.s. st. 171.434-171.461 340 m ²
							I alt 440 m ²
							Overkørsel retableres i Kommunevej, Spedsbjergvej k.v.s. st. 1.270
							Til midlertidig brug som anm. h: 350 m ²

Station		Matr nr.	Ejer og bruger	Ønskes eksproprieret m ²			Bemærkninger
fra	til			b.v.s.	b.h.s.	sum	
171.692	171.788	7000 ^d	Odense Kommune Troelse By, Ubberud			10	Areal, der eksproprieres til jernbane
			Beliggenhed: Kommunevej, Korsebjergvej Ejer også lb.nr. 7, 10, 11, 15, 16, 19, 22, 28, 32, 38, 40, 41, 45, 48 og 270			10	Ønskes eksproprieret i alt Bestemmelse om færdselsret som anm. g: 520 m ²

Station		Matr nr.	Ejer og bruger	Ønskes eksproprieret m ²			Bemærkninger
fra	til			b.v.s.	b.h.s.	sum	
171.723	172.022	2 ^b	Odense Kommune Radby By, Ubberud				Ejendommen er tidligere overtaget
171.940	172.135	7 ^f		Ejendommens beliggenhed: Middelfartvej 656 Spedsbjerg 5491 Blommenslyst			
			Ejer også lb.nr. 13, 14, 20, 25, 26, 27, 35, 42, 49, 50, 51, 52, 54, 55, 56, 261, 288 og 289				Afskærne arealer, der afhændes 36737 m ²
							I alt 38047 m ²
							Heraf: skov 2940 m ²
							Restejendommen, der afhændes senere 36737 m ²
							Hele matr.nr. 2 ^b ibd. Matriklens areal 32037 m ²
							Hele matr.nr. 7 ^f ibd. Areal iflg. OIS 5998 m ² Beregnet areal 5010 m ²

Station		Matr nr.	Ejer og bruger	Ønskes eksproprieret m ²			Bemærkninger
fra	til			b.v.s.	b.h.s.	sum	
171.760	171.809	7000 ^e	Odense Kommune Troelse By, Ubberud			2870	Areal, der eksproprieres til jernbane
				2390	2430	4820	Kommunevej, Korsebjergvej, der nedlægges og afrømmes
171.801	172.205	7000 ^f	Radby By, Ubberud Samme ejer.			7690	Ønskes eksproprieret i alt Vedligeholdelse af rørledning uden servitut påhviler kommunen i henhold til vandløbslovens § 35 ud for b.v.s. st. 172.275-172.416 165 lbm
172.275	172.416	7000 ^c	St. Korsebjerg, Ubberud Samme ejer. Beliggenhed: Kommunevej, Korsebjergvej Ejer også lb.nr. 7, 10, 11, 15, 16, 19, 22, 28, 32, 38, 40, 41, 45, 46 og 270				UNDER EJENDOMMEN KAN EVT. HENLÆGGES EFTER ANLÆG: (fra lb.nr. 54) Areal til regnvandsbassin matr.nr. 1 ^a St. Korsebjerg, Ubberud b.v.s. st. 172.398-172.500 6050 m ²

Station		Matr nr.	Ejer og bruger	Ønskes eksproprieret m ²			Bemærkninger
fra	til			b.v.s.	b.h.s.	sum	
171.784	171.839	7 ^c	Odense Kommune Radby By, Ubberud				Eksproprieret ejendom fra fortegnelse nr. 9 med påståede bygninger der nedrives
			Ejendommens beliggenhed: Korsebjergvej 6 Radby 5491 Blommenslyst				Areal, der anvendes til jernbane 486 m ² Afskårne arealer, der afhændes 1290 m ²
			Ejer også lb.nr. 13, 14, 20, 25, 26, 27, 35, 42, 47, 50, 51, 52, 54, 55, 56, 261, 288 og 289				I alt 1776 m ² Hele matr.nr. 7 ^c ibd. Matriklens areal 1776 m ²

Station		Matr nr.	Ejer og bruger	Ønskes eksproprieret m ²			Bemærkninger
fra	til			b.v.s.	b.h.s.	sum	
171.822	171.927	7 ^d	Odense Kommune Radby By, Ubberud				Eksproprieret ejendom fra fortegnelse nr. 5 med påstående bygninger der nedrives
			Ejendommens beliggenhed: Korsebjergvej 10 Radby 5491 Blommenslyst				Areal, der anvendes til jernbane 3493 m ² Afskårne arealer, der afhændes 510 m ²
			Ejer også lb.nr. 13, 14, 20, 25, 26, 27, 35, 42, 47, 49, 51, 52, 54, 55, 56, 261, 288 og 289				I alt 4003 m ² Hele matr.nr. 7 ^d ibd. Matriklens areal 4003 m ²

Station		Matr nr.	Ejer og bruger	Ønskes eksproprieret m ²			Bemærkninger
fra	til			b.v.s.	b.h.s.	sum	
171.907	171.970	7 ^e	Odense Kommune Radby By, Ubberud				Ejendommen er tidligere overtaget med påstående bygninger der er nedrevet
			Ejendommens beliggenhed: Korsebjergvej 14 Radby 5491 Blommenslyst				Areal, der anvendes til jernbane 1822 m ²
			Ejer også lb.nr. 13, 14, 20, 25, 26, 27, 35, 42, 47, 49, 50, 52, 54, 55, 56, 261, 288 og 289				Afskårne arealer, der afhændes 20 m ²
							I alt 1842 m ²
							Restejendommen, der afhændes senere 20 m ²
							Hele matr.nr. 7 ^e ibd. Matriklens areal 1842 m ²

Station		Matr nr.	Ejer og bruger	Ønskes eksproprieret m ²			Bemærkninger
fra	til			b.v.s.	b.h.s.	sum	
171.979	172.123	7 ^a	Odense Kommune Radby By, Ubberud				Ejendommen er tidligere overtaget med påstående bygninger der nedrives.
			Ejendommens beliggenhed: Korsebjergvej 17 Radby 5491 Blommenslyst				Areal, der anvendes til jernbane 6494 m ² Afskårne arealer, der afhændes 8020 m ²
			Ejer også lb.nr. 13, 14, 20, 25, 26, 27, 35, 42, 47, 49, 50, 51, 54, 55, 56, 261, 288 og 289				I alt 14514 m ² Heraf: fredskov 13520 m ² §3 område (sø) 1750 m ² Restejendommen, der afhændes senere 250 m ² Hele matr.nr. 7 ^a ibd. Matriklens areal 14514 m ²

Station		Matr nr.	Ejer og bruger	Ønskes eksproprieret m ²			Bemærkninger
fra	til			b.v.s.	b.h.s.	sum	
							<p>(fortsat)</p> <p>(lb.nr. 44) Troelse By, Ubberud matr.nr. 11^a</p> <p>(lb.nr. 44) Troelse By, Ubberud matr.nr. 11^b</p> <p>(lb.nr. 44) Troelse By, Ubberud matr.nr. 12^a</p> <p>Til midlertidig brug som anm. h: 4850 m² Heraf: §3 område 480 m² skov 3740 m²</p> <p>UNDER EJENDOMMEN KAN EVT. HENLÆGGES:</p> <p>(fra lb.nr. 55) Afskåret areal matr.nr. 1^m St. Korsebjerg, Ubberud b.h.s. st. 172.478-172.836 54106 m² Heraf: fredskov 54106 m² §3 område (sø) 770 m²</p>

Station		Matr nr.	Ejer og bruger	Ønskes eksproprieret m ²			Bemærkninger
fra	til			b.v.s.	b.h.s.	sum	
172.398	173.049	1 ^a	Odense Kommune St. Korsebjerg, Ubberud Ejendommens beliggenhed: Korsebjergvej 73 Korsebjerg 5491 Blommenslyst Ejer også lb.nr. 13, 14, 20, 25, 26, 27, 35, 42, 47, 49, 50, 51, 52, 55, 56, 261, 288 og 289				Eksproprieret ejendom fra fortegnelse nr. 8 med påstående bygninger. Ejendommen forventes overtaget d. 1. septmber 2024. Areal, der anvendes til jernbane 31712 m ² Areal, der anvendes til kommunalt regnvandsbassin 6050 m ² Afskærne arealer, der afhændes 139790 m ²
						I alt 177552 m ² Heraf: §3 område (sø) 540 m ² sø 900 m ² Restejendommen, der afhændes senere 139790 m ² Hele matr.nr. 1 ^a ibd. Matriklens areal 177552 m ²	

Station		Matr nr.	Ejer og bruger	Ønskes eksproprieret m ²			Bemærkninger
fra	til			b.v.s.	b.h.s.	sum	
172.478	173.089	1 ^m	Odense Kommune St. Korsebjerg, Ubberud				Ejendommen er tidligere overtaget med påstående bygninger der nedrives.
173.036	173.365	1 ^k					
			Ejendommens beliggenhed: Korsebjergvej 131 Korsebjerg 5491 Blommenslyst				Afskårne arealer, der afhændes 143156 m ²
			Ejer også lb.nr. 13, 14, 20, 25, 26, 27, 35, 42, 47, 49, 50, 51, 52, 54, 56, 261, 288 og 289				I alt 156540 m ² Heraf: fredskov 156540 m ² §3 område (sø) 770 m ² sø 1270 m ² Restejendommen, der afhændes senere 89050 m ² Hele matr.nr. 1 ^m ibd. Matriklens areal 82416 m ² Hele matr.nr. 1 ^k ibd. Matriklens areal 74124 m ²

Station		Matr nr.	Ejer og bruger	Ønskes eksproprieret m ²			Bemærkninger
fra	til			b.v.s.	b.h.s.	sum	
173.042	173.132	1 ^{ah}	Odense Kommune St. Korsebjerg, Ubberud				Ejendommen er tidligere overtaget
			Ejendommens beliggenhed: Korsebjergvej 101 Korsebjerg 5491 Blommenslyst				Areal, der anvendes til jernbane 712 m ²
			Ejer også lb.nr. 13, 14, 20, 25, 26, 27, 35, 42, 47, 49, 50, 51, 52, 54, 55, 261, 288 og 289				Afskærne arealer, der afhændes 1660 m ²
							I alt 2372 m ²
							Heraf: privat fællesvej 143 m ²
							skov 840 m ²
							§3 område (sø) 540 m ²
							Restejendommen, der afhændes senere 1660 m ²
							Hele matr.nr. 1 ^{ah} ibd. Matriklens areal 2372 m ²

Station		Matr nr.	Ejer og bruger	Ønskes eksproprieret m ²			Bemærkninger
fra	til			b.v.s.	b.h.s.	sum	
172.778	173.259	1 ⁿ	Odense Kommune St. Korsebjerg, Ubberud				Ejendommen er tidligere overtaget med påstående bygninger der nedrives.
173.248	173.291	1 ^{am}					
			Ejendommens beliggenhed: Korsebjergvej 111 Korsebjerg 5491 Blommenslyst				I alt 51799 m ² Heraf: privat fællesvej 1085 m ² skov 2312 m ² sø 200 m ² Restejendommen, der afhændes senere 51799 m ²
			Ejer også lb.nr. 13, 14, 20, 25, 26, 27, 35, 42, 47, 49, 50, 51, 52, 54, 55, 56, 288 og 289				Hele matr.nr. 1 ⁿ ibd. Matriklens areal 51397 m ² Hele matr.nr. 1 ^{am} ibd. Matriklens areal 402 m ²

Station		Matr nr.	Ejer og bruger	Ønskes eksproprieret m ²			Bemærkninger
fra	til			b.v.s.	b.h.s.	sum	
169.246	169.729	3 ^a	Odense Kommune Ravnebjerggyden, Ubberud Ejendommens beliggenhed: Ravnebjerggyden 47 Lille Ubberud 5491 Blommenslyst Ejer også lb.nr. 30, 33 og 287				Ændrede adgangsforhold: Fremtidig adgang til ejendommen, sker fra Kommunevej, Ravnebjerggyden og videre ad ny og eksist. privat fællesvej over matr. nr. 8 ^a (lb.nr. 33)

Station		Matr nr.	Ejer og bruger	Ønskes eksproprieret m ²			Bemærkninger
fra	til			b.v.s.	b.h.s.	sum	
171.423	171.520	1 ^c	Odense Kommune Spedsbjerg, Ubberud Ejendommens beliggenhed: Spedsbjergvej 5 Spedsbjerg 5491 Blommenslyst Ejer også lb.nr. 7, 10, 11, 15, 16, 19, 22, 28, 32, 38, 40, 41, 45, 46 og 48			1990	Areal, der eksproprieres til jernbane
					80	80	Areal, der eksproprieres til kommunevej, Spedsbjergvej
					340	340	Afskåret areal
						2410	Ønskes eksproprieret i alt Heraf: skov 1100 m ² Hele matr.nr. 1 ^c ibd. Matriklens areal 2410 m ²

Station		Matr nr.	Ejer og bruger	Ønskes eksproprieret m ²			Bemærkninger
fra	til			b.v.s.	b.h.s.	sum	
168.893	169.016	7 ^h	Odense Kommune Ravnebjerg By, Sanderum Ejendommens beliggenhed: Ejendom uden officiel adresse, beliggende i 5491 Blommenslyst. Ejer også lb.nr. 30, 33 og 269	1810		1810	Areal, der eksproprieres til kommunevej, Ravnebjerggyden
						1810	Ønskes eksproprieret i alt Ny overkørsel i Kommunevej, Ravnebjerggyden k.v.s. st. 1.170 Til midlertidig brug som anm. h: 2410 m ²

Station		Matr nr.	Ejer og bruger	Ønskes eksproprieret m ²			Bemærkninger
fra	til			b.v.s.	b.h.s.	sum	
173.153	173.421	1 ^æ	Odense Kommune St. Korsebjerg, Ubberud				Ejendommen er tidligere overtaget
			Ejendommens beliggenhed: Korsebjergvej 98 Korsebjerg 5491 Blommenslyst				Afskårne arealer, der afhændes 9977 m ²
			Ejer også lb.nr. 13, 14, 20, 25, 26, 27, 35, 42, 47, 49, 50, 51, 52, 54, 55, 56, 261 og 289				I alt 9977 m ²
							Restejendommen, der afhændes senere 9977 m ²
							Hele matr.nr. 1 ^æ ibd Matriklens areal 9977 m ²

Station		Matr nr.	Ejer og bruger	Ønskes eksproprieret m ²			Bemærkninger
fra	til			b.v.s.	b.h.s.	sum	
168.924 169.314	168.993 169.365	7000 ⁱ	Odense Kommune Ravnebjerg By, Sanderum				Areal, der anvendes til jernbane 3270 m ²
170.761	170.784	7000 ^b	Bøllelose, Sanderum Samme ejer.				I alt 3270 m ² Heraf: §3 område 1960 m ²
170.763	170.851	7000 ^d	Spedsbjerg, Ubberud Samme ejer. Beliggenhed: Statsvej 40 Fynske Motorvej Ejer også lb.nr. 13, 14, 20, 25, 26, 27, 35, 42, 47, 49, 50, 51, 52, 54, 55, 56, 261 og 288				

Station		Matr nr.	Ejer og bruger	Ønskes eksproprieret m ²			Bemærkninger
fra	til			b.v.s.	b.h.s.	sum	
							<p>DISPONIBLE AREALER FRA Fortegnelse nr. 54</p> <p>(fra lb.nr. 14) Afskåret areal matr.nr. 2^a Elmelund By, Sanderum b.h.s. st. 165.147-165.258 12450 m²</p> <p>Vedligeholdelse af rørledning uden servitut påhviler lodsejeren (bredejer) i henhold til vandløbslovens § 35 ud for b.h.s. st. 165.150-165.192 43 lbm</p> <p>Til midlertidig brug som anm. h: 1290 m²</p> <hr/> <p>(fra lb.nr. 17) Afskåret areal matr.nr. 7¹ Elmelund By, Sanderum b.v.s. st. 167.171-167.329 8500 m² Heraf: skov 6180 m²</p> <p>Vedligeholdelse af rørledning uden servitut påhviler lodsejeren (bredejer) i henhold til vandløbslovens § 35 ud for b.v.s. st. 167.244-167.292 51 lbm b.v.s. st. 167.292-167.292 1 lbm b.v.s. st. 167.292-167.326 72 lbm</p> <p>I alt 124 lbm</p> <p>Servitut om færdselsret som anm. g: 520 m²</p> <p>Servitut om eldrift som anm. r:</p> <p>14-19 m 50 m²</p> <p>Til midlertidig brug som anm. h: 8500 m² Heraf: skov 6180 m²</p> <hr/> <p>(fortsættes..)</p>

Station		Matr nr.	Ejer og bruger	Ønskes eksproprieret m ²			Bemærkninger
fra	til			b.v.s.	b.h.s.	sum	
						<p>(fortsat)</p> <p>(fra lb.nr. 55) Afskåret areal matr.nr. 1^m St. Korsebjerg, Ubberud b.h.s. st. 172.814-173.089 28310 m² Heraf: fredskov 28310 m² sø 500 m²</p> <hr/> <p>(fra lb.nr. 56) Afskåret areal matr.nr. 1^{ah} St. Korsebjerg, Ubberud b.v.s. st. 173.043-173.132 1660 m² Heraf: privat fællesvej 90 m² skov 340 m² §3 område (sø) 360 m² Servitut om færdselsret som anm. g: 20 m² Servitut om vejret som anm. k Der gives vejret til Infrastrukturforvalteren Servitut om eldrift som anm. r: 10-14 m 10 m² 14-19 m 290 m² I alt servitut om eldrift 300 m² Til midlertidig brug som anm. h: 650 m² Heraf: privat fællesvej 40 m² skov 230 m² §3 område (sø) 360 m²</p> <hr/> <p>(fortsættes..)</p>	

Station		Matr nr.	Ejer og bruger	Ønskes eksproprieret m ²			Bemærkninger
fra	til			b.v.s.	b.h.s.	sum	
							(fortsat)
							(fra lb.nr. 261) Afskåret areal matr.nr. 1 ^{am} St. Korsebjerg, Ubberud b.v.s. st. 173.248-173.291 402 m ² Heraf: skov 402 m ²
							(fra lb.nr. 261) Afskåret areal matr.nr. 1 ⁿ St. Korsebjerg, Ubberud b.v.s. st. 172.778-173.259 51397 m ² Heraf: privat fællesvej 1085 m ² skov 1910 m ² sø 200 m ² Servitut om færdselsret som anm. g: 60 m ² Servitut om vejret som anm. k Der gives vejret til Infrastrukturforvalteren Til midlertidig brug som anm. h: 370 m ²
							(fra lb.nr. 288) Afskåret areal matr.nr. 1 ^æ St. Korsebjerg, Ubberud b.v.s. st. 173.153-173.421 9977 m ²

Forklaring af servitutter m.m.

Anmærkning c:

Ejendommen pålægges servitut om rørledning.

Servituten betyder at:

1. Ledningsanlægget skal ligge uforstyrret.
2. Den, der har vedligeholdelsespligten, skal altid have adgang til eftersyn og rensning. Det skal også være tilladt at udføre reparationer og anden vedligeholdelse. Opstår der skader på ejendom i forbindelse med de nævnte arbejder, bliver de erstattet.
3. Man skal have tilladelse af de påtaleberettigede, hvis man ønsker at plante eller bygge inden for en afstand af 5 m fra ledningens midte eller fra ledningens eventuelle bygværker.
4. Der er betalt erstatning til ejer af ejendommen for retten til at have ledningen liggende, og gæsteprincippet er fraveget.

Banedanmark har - med mindre andet er anført under det enkelte lb.nr. - påtaleretten

Anmærkning g:

Ejendommen pålægges servitut om færdselsret til teknisk anlæg.

Servituten skal sikre, at der er adgang til banens tekniske anlæg som f.eks. regnvandsbassiner, stibroer, faunapassager, støttemure, støjskærme, m.m. i forbindelse med tilsyn, vedligehold og diverse undersøgelser. Ejendommens ejer kan anvise en anden adgang end den, der er vist på kortet.

Der anlægges ikke vej på arealet.

Adgang til det tekniske anlæg skal så vidt muligt varsles til ejeren af ejendommen.

Eventuel skade på ejendommen som følge af færdslen til anlægget erstattes.

Infrastrukturforvalteren har påtaleretten.

Anmærkning h:

Ejendommen pålægges servitut om arbejdsareal.

Arealet anvendes i hele eller dele af anlægsperioden i forbindelse med anlægsarbejderne.

Arealet kan f.eks. anvendes til:

- 1) Arbejdsareal, dvs. til kørsel og transport af materialer, anstillingsplads, oplag af materialer, mv.
- 2) Sidetag/fyldtagning, dvs. at der graves sand og grus, der bruges til anlægget.
- 3) Udsætning, dvs. varig deponering af jord, der er i overskud fra anlægget. Det er ikke forurenede jord.
- 4) Etablering af dyrkningsskråninger, dvs. terrænet reguleres og jævnes, så der dannes en flad skråning mod/fra anlægget.

Arealet kan efterfølgende anvendes til at dyrke landbrugsafgrøder.

- 5) Anden regulering af terrænet.
- 6) Ledningsarbejder, dvs. arbejdsareal til brug ved flytning af ledninger eller etablering af nye ledninger, der skal lægges i jorden i forbindelse med anlægget. Det er for eksempel rør, der bruges til vejens afvanding samt markdræn.

Når arealet ikke anvendes mere, afleveres det i ryddet tilstand – eventuelt grubbet og med muld.

Har arealet været anvendt som nævnt i 2)-5), kan der være varig ændring af terrænet.

Lodsejer har ikke ret til adgang eller brugsret til arealet i den periode, hvor anlægsmyndigheden bruger det.

Vejdirektoratet har påtaleretten.

Betaling kan være fastsat og udbetalt i forbindelse med ekspropriationsforretningen. Ellers betaler anlægsmyndigheden afgrødeerstatning eller leje første år, arealet anvendes til arbejdsareal. Der betales desuden for beplantning, flytning af hegn, m.v. Andet og efterfølgende år indtil aflevering betales leje. Ved aflevering betales for eventuel skade på arealet.

Hvis anlægsmyndigheden og lodsejeren ikke indbyrdes kan blive enige om betalingen for brug af arealerne og/eller vilkårene for arealernes aflevering, afgøres uenigheden af ekspropriationskommissionen.

Anmærkning k:

Ejendommen pålægges servitut om vejret.

Servituten skal sikre, vejadgang for de ejendomme, som har fået vejret.

Vedligeholdelsespligten påhviler de ejendomme eller personer, der har vejret. Omfanget af vedligeholdelsen afhænger af færdselens omfang og art. Uoverensstemmelser afgøres efter privatvejsloven.

De vejberettigede har påtaleretten.

Anmærkning I1:

Ejendommen pålægges servitut om faunapassage.

Servituten skal sikre dyrenes frie passage til og fra faunapassagen, samt gennem faunaunderføringen.

Faunapassagen må ikke benyttes af mennesker og husdyr.

På det servitutbelagte areal må der ikke etableres hegning, herunder kulturhegn for skovbeplantning, eller andre spærringer, der kan hindre dyrenes frie adgang til faunapassagen, samt deres passage af denne.
Hegningsforbuddet gælder ikke almindeligt kreaturhegn med 2 glatte tråde.

På det servitutbelagte areal må der ikke tilføres menneskelige forstyrrelser.
Der må således ikke drives jagt, etableres rideskoler eller opføres bygninger, campingvogne, skurvogne o. lign. industriområder eller andre tekniske anlæg, som f.eks. vindmøller samt solceller der placeres på jorden.

Infrastrukturforvalteren har påtaleretten.

Anmærkning I2:

Ejendommen pålægges servitut om faunapassage.

Servituten skal sikre dyrenes frie passage til og fra faunapassagen, samt gennem faunaunderføringen.

Faunapassagen må ikke benyttes af mennesker og husdyr eller af kørende trafik.

På det servitutbelagte areal må der ikke være opsat hegn, herunder kulturhegn for skovbeplantning, eller andre spærringer, der kan hindre dyrenes frie adgang til faunapassagen, samt deres passage af denne.
Hegningsforbuddet gælder også almindeligt kreaturhegn med 2 glatte tråde. Mindre hegninger i haver på op til maks. 400 m² er undtaget servituten.

På det servitutbelagte areal må der ikke tilføres yderligere menneskelige forstyrrelser end de eksisterende bygninger og beboelser. Der må således ikke drives jagt, etableres rideskoler eller opføres yderligere beboelser, bygninger, industriområder eller andre tekniske anlæg, som f.eks. vindmøller samt solceller der placeres på jorden.
Forbuddet gælder dog ikke mindre tilbygninger på op til 75 m² til eksisterende private beboelser og bygninger.

Infrastrukturforvalteren har påtaleretten.

Anmærkning n:

Modtagere af nedlagte eller omklassificerede vejarealer skal acceptere, at der senere kan tinglyses servitutter til sikring af eventuelle eksisterende ledninger i arealet.

Ledningsejerne skal selv sørge for en eventuel tinglysning.

Anmærkning o:

Ejendommen pålægges servitut om beskyttelse af ledelinjer.

Servituten skal sikre, at nuværende ledelinjer beskyttes som væsentlige spredningskorridorer.

På hele det servitutbelagte areal må der ikke foretages ændringer i tilstanden af ledelinjerne.

Det skal tåles, at ledelinjerne om nødvendigt kan udbygges med yderligere beplantning, hvor der er afbrydelse i beplantningen, således at ledelinjerne kan virke som et sammenhængende netværk.

Påtaleberettigede er Infrastrukturforvalteren.

Anmærkning r:

Servitut om rådighedsindskrænkning i forbindelse med indførelse af elektrisk drift på Banedanmarks hovedstrækninger

Ejendommen pålægges servitut om rådighedsindskrænkning som nævnt i §§ 1 - 5.

§ 1

Ingen dele af ejendommens træer og buske må være tættere på end 3 m. målt fra en lodret linje gennem nærmeste spændingsførende del af køreledningsanlægget. For at opfylde dette krav kan Banedanmark pålægge ejeren af ejendommen for egen regning at beskære træer og anden bevoksning, som er mindre end 10 m. fra en lodret linje gennem nærmeste elektrificerede spormidte, medmindre bevoksningen er underlagt en driftsform, der sikrer, at den ikke vil kunne nå nærmere end 3 meter til nærmeste spændingsførende del af køreledningsanlægget.

Stk. 2. Ingen dele af ejendommens træer og buske må ud fra en forstfaglig vurdering være i særlig risiko for at vælte og derved udgøre en særlig risiko for at komme tættere end 3 m på køreledningsanlægget.

§2

Målt fra en lodret linje gennem nærmeste elektrificerede spormidte må følgende kun findes på ejendommen længere væk end den angivne minimumsafstand.	Minimumsafstand
a) Tilskuerpladser, oplagspladser og nyopførsel af bygninger.	10 m
b) Stakke, stilladser, stiger samt andre genstande og indretninger, der på grund af højde eller manglende stabilitet kan frembyde gene for køreledningsanlægget.	
c) Maskiner og arbejdskøretøjer højere end 2 meter. Dog må landbrugs- og skovredskaber benyttes, hvor det er åbenlyst, at ingen del af disse redskaber kan komme nærmere end 2 meter til spændingsførende dele af køreledningsanlægget.	
d) Flagstænger.	14 m
e) Brønde til vandforsyning med stift pumperør.	19 m
f) Tråde hørende til elektriske hegn i større højde end 2 meter over det terræn, hvorpå hegnet står.	
g) Trådformede antenner med tilhørende bærende konstruktioner og barduner.	

§ 3

For at opfylde de i § 1 nævnte krav kan Banedanmark pålægge ejeren af ejendommen for egen regning at fælde træer, som ved en af Banedanmark foretaget forstafaglig vurdering bedømmes til at være i særlig risiko for at vælte og derved udgøre en særlig risiko for anlægget. Sker dette ikke inden udløbet af en af Banedanmark fastsat frist, kan Banedanmark på ejerens bekostning gennemføre de nødvendige foranstaltninger.

Stk. 2. Såfremt de i § 2 nævnte krav ikke overholdes, kan Banedanmark pålægge ejeren af ejendommen at bringe den servitutstridige tilstand til ophør. Sker dette ikke inden udløbet af en af Banedanmark fastsat frist, kan Banedanmark på ejerens bekostning gennemføre de nødvendige foranstaltninger.

§ 4

Ejendommens ejer er endvidere pligtig at tåle, at Banedanmark ved tilsyn med servitutens overholdelse og i forbindelse med foretagelse af nødvendige og påbudte foranstaltninger på ejendommen, herunder fornøden beskæring eller fældning af bevoksning, har ret til færdsel på ejendommen mod erstatning for derved evt. forvoldt skade. En sådan erstatning udredes i mangel af mindelig overenskomst af Banedanmark i overensstemmelse med dansk rets almindelige regler.

§ 5

Påtaleretten tilkommer Banedanmark.

Anmærkning u2:

Ejendommen pålægges servitut om strømforsyningskabel

Baggrund og formål

§ 1 Der pålægges ejendommen nedenstående bestemmelser. Formålet med nærværende servitut er at sikre Banedanmarks strømforsyningskabel tilstedeværelse på ejendommen, samt at sikre ret til vedligeholdelses- og udskiftningsarbejder af denne.

§ 1.1 Ved strømforsyningskabel forstås i det følgende et elkabel på 400 V. Strømforsyningskablet forsyner teknikhytten, der er placeret inde på banens areal med strøm, og kablet er koblet på forsyningsnettet med opkoblingspunkt anvist af det lokale forsyningsselskab.

Tilstedeværelsesret og ejerens pligter

§ 2 Den til enhver tid værende ejer af ejendommen skal tåle, at Banedanmark har en tidsbegrænset ret til at have et strømforsyningskabel til stede på ejendommen. Strømforsyningskablet graves ned i en minimumsdybde på 40 cm som vist på tinglysningsridset. Den til enhver tid værende ejer skal endvidere respektere nedenstående vilkår for tilstedeværelse.

§ 2.1 Den til enhver tid værende ejer af ejendommen skal tåle, at Banedanmark har ret til fri og uhindret færdsel til kablet. Den til enhver tid værende ejer af ejendommen skal tåle de ulemper, der kan være forbundet hermed.

§ 2.2 Strømforsyningskablet skal til enhver tid henligge uforstyrret.

§ 2.3 Bebyggelse, større lednings- og beholderanlæg, træbeplantninger – herunder buske med dybtgående rødder – opfyldning, udgravning, terrænregulering, anbringelse af hegn, og etablering af ledelinjer eller sneværnsbælter må ikke ske indenfor et bælte med en bredde af 1,0 meter til hver side af strømkablets midte (servitútbælte). Se dog § 2.6. om opfyldning og terrænregulering. Inden for samme områder må intet iværksættes, der kan være til hinder for kablets beståen, til hinder for eller besværliggøre adgang til kablet mv. eller til skade for inspektion, reparation eller omlægning heraf.

§ 2.4 Jorden over strømforsyningskablet kan udnyttes til dyrkning af afgrøder, herunder behandling med normale markredskaber, forudsat at disse ikke overskrider minimumsdybden på 100 cm for strømforsyningskablets beliggenhed, og at servitútbæltet ikke udsættes for en større overfladebelastning end 30.000 N/m². Se dog § 2.5. om grubning mv.

§ 2.5 Grubning, dræning, udgravning, boring eller lignende jordbehandling inden for servitútbæltet skal anmeldes til Banedanmark senest otte dage før påbegyndelsen. Banedanmark foretager herefter for egen regning påvisning eller – om nødvendigt – frilægning af strømforsyningskablet.

§ 2.6 Inden for servitútbæltet må der ikke foretages afgravning af jord. Der kan påfyldes mere jord. Påfyldning og terrænregulering af mere end 0,5 m jord må dog kun ske med Banedanmarks forudgående tilladelse.

Banedanmarks rettigheder og pligter

§ 3 Banedanmark har til enhver tid ret til at efterse, vedligeholde og om fornødent udskifte hele eller dele af strømforsyningskablet samt ret til at sikre, at overjordiske installationer står frit og upåvirket af omgivelserne og til at foretage den hertil nødvendige færdsel på ejendommen. Den til enhver tid værende ejer af ejendommen skal tåle de ulemper, der kan være forbundet hermed. Såfremt Banedanmark forvolder skader på ejendommen, betaler Banedanmark ejeren erstatning herfor. Ved uenighed om erstatningens størrelse fastsættes denne ved en voldgift, hvor Kommissarius ved Statens Ekspropriationer på Øerne er enevoldgiftsmand. Hvis Kommissarius ved Statens Ekspropriationer på Øerne ikke vil påtage sig hvervet som enevoldgiftsmand, behandles tvisten af Voldgiftsinstituttet, Kronprinsessegade 28, 3. sal, 1306 København K efter de af instituttet vedtagne regler.

§ 3.1 Hvis der på noget tidspunkt efter Banedanmarks vurdering opstår en risiko for, at træer eller buske på servitubæltet kan beskadige strømforsyningskablet, er den til enhver tid værende ejer af ejendommen efter påkrav fra Banedanmark forpligtet til for egen regning at fjerne sådan beplantning. Såfremt ejeren ikke inden fire uger efter at have modtaget påkrav fjerner beplantningen, er Banedanmark berettiget til at fjerne beplantningen for ejerens regning.

§ 4 Banedanmark har pligt til at fjerne strømforsyningskablet med tilbehør, såfremt disse tages permanent ud af drift. Banedanmark har endvidere pligt til på opfordring fra ejeren af ejendommen, for Banedanmarks regning, at påvise strømforsyningskablet beliggenhed på ejendommen, når dette er nødvendigt som følge af en aktivitet, som ejeren af ejendommen er berettiget til at foretage i henhold til denne servitut.

§ 5 Retten til fri og uhindret færdsel gælder også leverandører, entreprenører, rådgivere og andre, der arbejder for Banedanmark.

Fravigelse af gæsteprincip og erstatning

§ 6 Hvis ejendommens ejers anvendelse af ejendommen nødvendiggør, at strømforsyningskablet skal flyttes, sikres, ændres eller lignende, er det ejeren, der skal betale alle omkostninger hertil. Hermed er gæsteprincippet fraveget. Såfremt Banedanmark ønsker at flytte, sikre eller ændre strømforsyningskablet, betaler Banedanmark alle omkostninger hertil. Eventuel flytning eller andre ændringer af strømforsyningskablet, der ønskes af en tredjepart, betales af denne part.

§ 7 Der er ved pålæg af servituten betalt fuld erstatning til ejeren af ejendommen, herunder for § 2 (tilstedeværelsesret og beskyttelse af strømforsyningskablet), § 3 (Banedanmarks rettigheder over ejendommen) og § 6 (fravigelse af gæsteprincippet). Erstatningens størrelse er fastsat af Kommissarius ved Statens Ekspropriationer på Øerne

Påtaleret

§ 8 Den påtaleberettigede kan dispensere fra ovennævnte bestemmelser.

§ 9 Påtaleberettiget er Banedanmark, CVR nr. 18632276, uden hvis samtykke bestemmelserne ikke må aflyses eller ændres.

§ 9.1 Banedanmark kan uden samtykke fra ejeren af ejendommen helt eller delvis overdrage sine rettigheder og pligter samt påtaleretten efter denne servitut. Banedanmark kan desuden uden samtykke fra ejeren af ejendommen tinglyse påtegning på denne servitut om ændring af påtaleretten.

Modtagelse af arealer

Anlægsmyndigheden kan ikke oplyse, hvorvidt der findes flyvehavre i overdragne, eksproprierede arealer og i overdragne, aflagte arealer.

Eksproprierede arealer og aflagte arealer, der tillægges en ejendom, overdrages med de servitutter, der skal opretholdes.

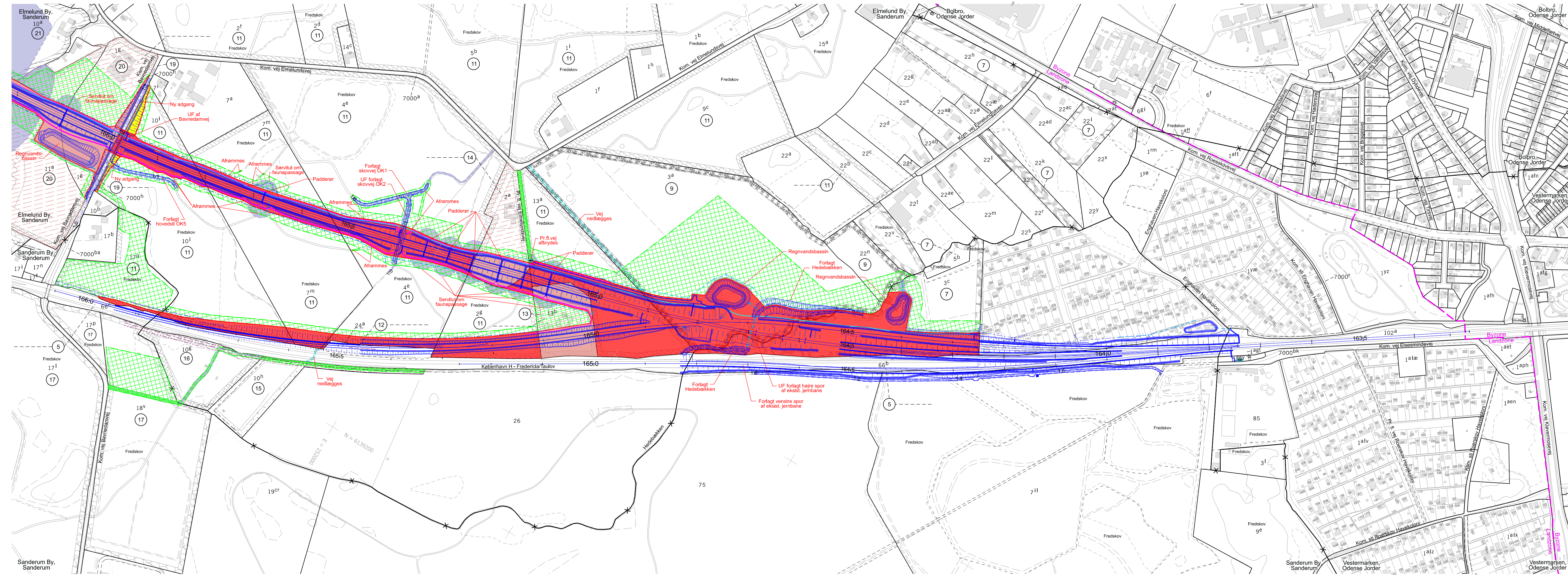
Det bemærkes, at arealerne i fortegnelsen kun er foreløbige, og at ændringer må forventes ved den endelige afsætning af grænserne i marken.

Skanderborg, den 12. juli 2024

VEJDIREKTORATET, DRIFT OG TEKNIK



Hanne Øster



Ejerlav: Elmelund By, Sanderum
 Sanderum By, Sanderum
 Bolbro, Odense Jorder
 Vestermarken, Odense Jorder

Kommune: Odense

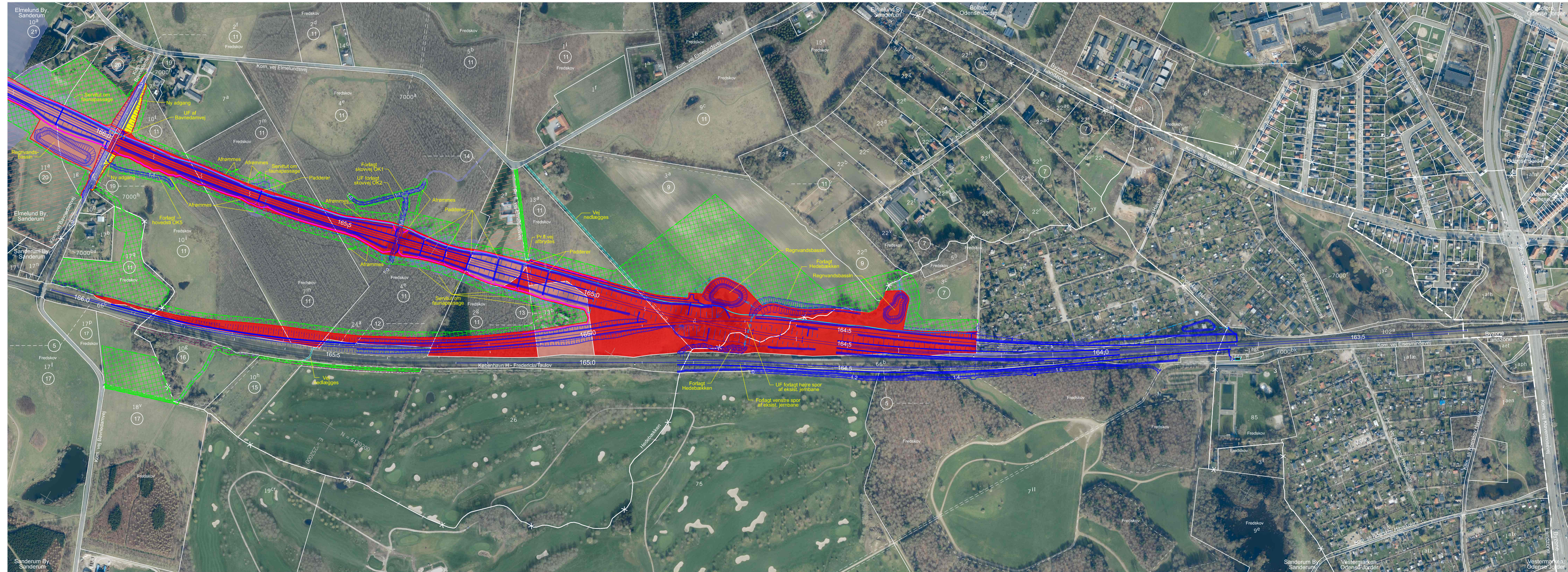
- Signaturforklaring:
- = Nyt projekt
 - = Areal, eksproprieret fra Vejdirektoratets ejendom
 - = Permanent arealerhvervelse til bane
 - = Permanent arealerhvervelse til offentlig vej
 - = Udlæg af ny privat fællesvej
 - = Afskåret areal, der eksproprieres
 - = Midlertidigt arbejdsareal
 - = Vejret
 - = Bane- eller vejareal, der nedlægges
 - = Off. vejareal, der omklassificeres
 - = Servitutbelagt areal
 - = Afvandingledning
 - = Jordfordelingskel
 - = Eldriftservitut 10m fra spormidte
 - = Eldriftservitut 14m fra spormidte
 - = Eldriftservitut 19m fra spormidte
 - = Bane- eller Vildtheegn
 - = Paddehegn
 - = FTN-kabel
 - = Eksisterende eldriftservitut 10m
 - = Eksisterende eldriftservitut 14m
 - = Eksisterende eldriftservitut 19m

Planen benytter nødvendigvis ikke alle signaturer

Berørte løbenre, på denne ekspropriationsplan:
 5, 7, 9, 11-17, 19-21

KOORDINATSYSTEM: KP2000J
 92900/4 Projekt til anlæg/5 CAD-arbejdsområde/1 Arbejdsmodeller/Areal/F54/Tegningsopsætning/92900-33070

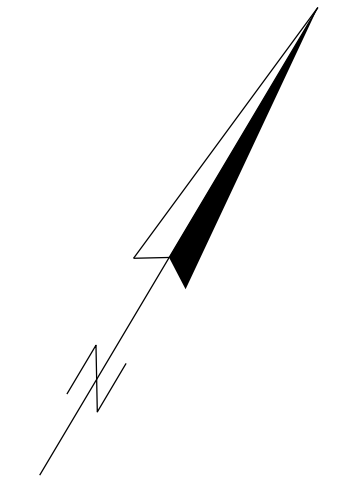
929 ODENSE - MIDDELFART					
92900 NY BANE OVER VESTFYN					
Ekspropriation - Fortegnelse nr. 54					
Oversigtsplan - Ejendomsforhold					
Station: 163.500 - 166.200					
					1:4000
Proj.	SYSTRA	Tegnet	LAJ	Kontrol.	JNBM
Godk.	SKJ	Dato	12.07.2024		
					Tegn. nr. 92900-33070
					Rev. -



Ejerlav: Elmelund By, Sanderum
 Sanderum By, Sanderum
 Bolbro, Odense Jorder
 Vestermarken, Odense Jorder

Kommune: Odense

- Signaturforklaring:**
- = Nyt projekt
 - = Areal, eksproprieret fra Vejdirektoratets ejendom
 - = Permanent areal erhvervelse til bane
 - = Permanent areal erhvervelse til offentlig vej
 - = Udlæg af ny privat fællesvej
 - = Afskåret areal, der eksproprieres
 - = Midlertidigt arbejdsareal
 - = Vejret
 - = Bane- eller vejareal, der nedlægges
 - = Off. vejareal, der omklassificeres
 - = Servitubelagt areal
 - = Afvandsledning
 - = Jordfordelingskæl
 - = Eldriftservitut 10m fra spormidte
 - = Eldriftservitut 14m fra spormidte
 - = Eldriftservitut 19m fra spormidte
 - = Eksisterende eldriftservitut 10m
 - = Eksisterende eldriftservitut 14m
 - = Eksisterende eldriftservitut 19m
 - = Bane- eller Vildtheegn
 - = Paddeheegn
 - = FTN-kabel

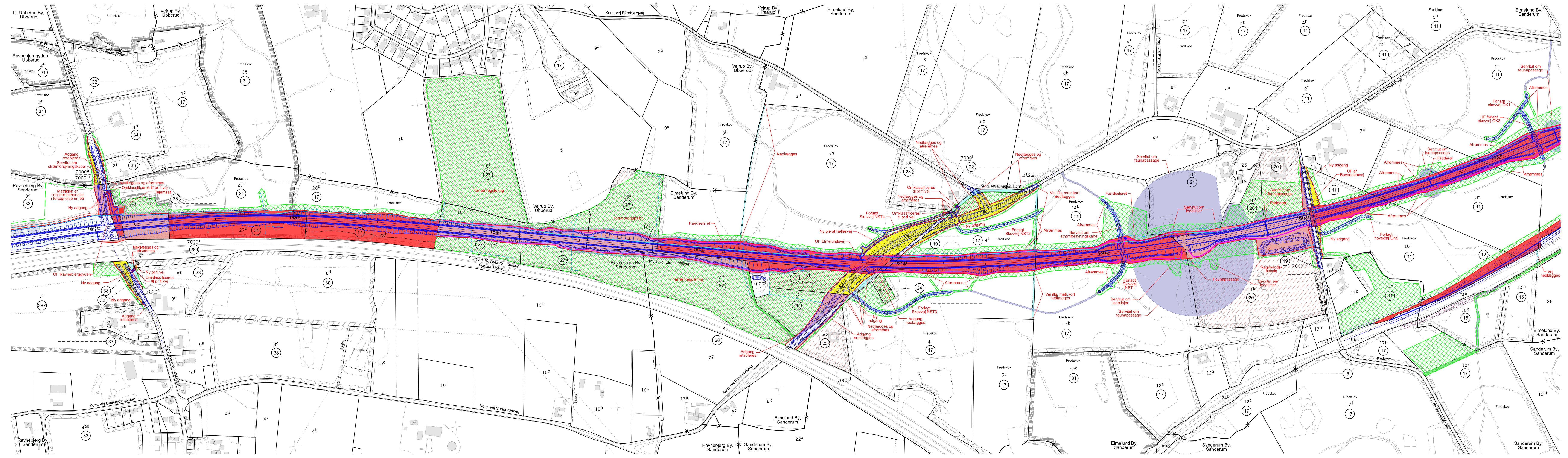


Planen benytter nødvendigvis ikke alle signaturer

Berørte løbne, på denne ekspropriationsplan:
 5, 7, 9, 11-17, 19-21

KOORDINATSYSTEM: KP2000J
 929004 Projekt til anlæg 5 CAD-arbejdsområde 1 Arbejdsmodeller/Areal/F54/Tegningsopsætning/92900-330700

<h2>929 ODENSE - MIDDELFART</h2>									
<h3>92900 NY BANE OVER VESTFYN</h3>									
Ekspropriation - Fortegnelse nr. 54									
Oversigtsplan - Ejendomsforhold									
Station: 163.500 - 166.200									
1:4000									
Proj.	SYSTRA	Tegnet	LAJ	Kontrol	JNBM	Godk.	SKJ	Dato	12.07.2024
								Tegn. nr.	92900-330700
								Rev.	-



Ejerlav: Elmelund By, Sanderum
 Sanderum By, Sanderum
 Ravnebjerg By, Sanderum
 LI, Uperled By, Uperled
 Vejrup By, Paarup
 Ravnebjerggyden, Uperled
 Vejrup By, Paarup

Kommune: Odense

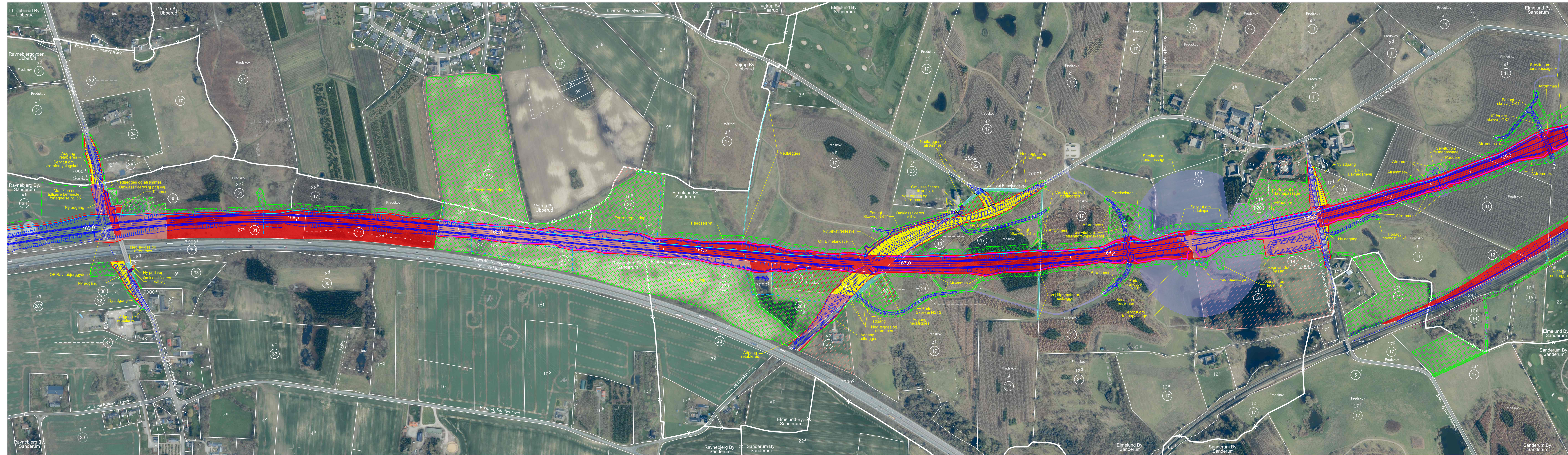
- Signaturforklaring:
- = Nyt projekt
 - = Areal, eksproprieret fra Vejdirektoratets ejendom
 - = Permanent arealreservation tilbane
 - = Permanent arealreservation til offentlig vej
 - = Udlæg af ny privat fællesvej
 - = Afskåret areal, der eksproprieres
 - = Midlertidigt arbejdsareal
 - = Vejret
 - = Bane- eller vejareal, der nedlægges
 - = Off. vejareal, der omklassificeres
 - = Servitutbelagt areal
 - - - = Afvandsledning
 - - - = Jordfordelingskkel
 - - - = Eldriftservitut 10m fra spormidte
 - - - = Eldriftservitut 14m fra spormidte
 - - - = Eldriftservitut 19m fra spormidte
 - = Bane- eller vildtheegn
 - = Paddeheegn
 - = FTN-kabel
 - - - = Eksisterende eldriftservitut 10m
 - - - = Eksisterende eldriftservitut 14m
 - - - = Eksisterende eldriftservitut 19m

Planen benytter nødvendigvis ikke alle signaturer

Berørte løbener, på denne eksproprieringsplan:
 10-12, 15-17, 19-28, 30-38, 287, 289

KOORDINATSYSTEM: KP2000J
 929004 Projekt til anlæg af CAD-arbejdsområde1 Arbejdsmodeller/Areal/F54/Tegningsopsætning/92900-33071

929 ODENSE - MIDDELFAKT					
92900 NY BANE OVER VESTFYN					
Ekspropriation - Fortegnelse nr. 54					
Oversigtsplan - Ejendomsforhold					
Station: 165.350 - 169.200					
1:4000					
Proj.	SYSTRA	Tegnet	LAJ	Kontrol.	JNBM
Godk.	SKJ	Dato	12.07.2024		
Tegn. nr.	92900-33071				Rev.
					-



Ejerlav: Elmelund By, Sanderum
 Sanderum By, Sanderum
 Ravnebjerg By, Sanderum
 LI, Ueberud By, Ueberud
 Vejrup By, Paarup
 Ravnebjerggyden, Ueberud
 Vejrup By, Paarup

Kommune: Odense

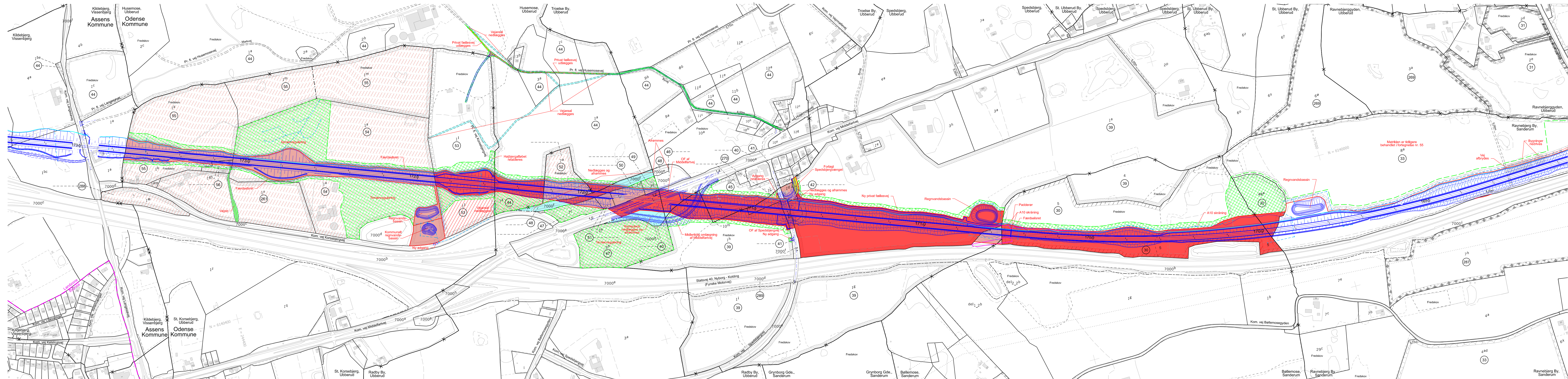
- Signaturforklaring:
- = Nyt projekt
 - = Areal, eksproprieret fra Vejdirektoratets ejendom
 - = Permanent arealerhvervelse til bane
 - = Permanent arealerhvervelse til offentlig vej
 - = Udlæg af ny privat fællesvej
 - = Afskåret areal, der eksproprieres
 - = Midlertidigt arbejdsareal
 - = Vejret
 - = Bane- eller vejareal, der nedlægges
 - = Off. vejareal, der omklassificeres
 - = Servitutbelagt areal
 - = Afvandsingsledning
 - = Jordfordelingskkel
 - = Eldriftservitut 10m fra spormidte
 - = Eksisterende eldriftservitut 10m
 - = Eldriftservitut 14m fra spormidte
 - = Eksisterende eldriftservitut 14m
 - = Eldriftservitut 19m fra spormidte
 - = Eksisterende eldriftservitut 19m
 - = Bane- eller Vildtheegn
 - = Paddeheegn
 - = FTN-kabel

Planen benytter nødvendigvis ikke alle signaturer

Berørte løbener, på denne ekspropriationsplan:
 10-12, 15-17, 19-28, 30-38, 287, 289

KOORDINATSYSTEM: KP2000J
 929004 Projekt til anlæg af CAD-arbejdsområde 1 Arbejdsmodeller/Areal/F54/Tegningsopsætning/92900-33071o

929 ODENSE - MIDDELFAKT					
92900 NY BANE OVER VESTFYN					
Ekspropriation - Fortegnelse nr. 54					
Oversigtsplan - Ejendomsforhold					
Station: 165.350 - 169.200					
1:4000					
Proj.	SYSTRA	Tegnet	LAJ	Kontrol.	JNBM
Godk.	SKJ	Dato	12.07.2024		
				Tegn. nr.	92900-33071o
				Rev.	-



Ejerlav: Kildebjerg, Vissenbjerg
 Kommune: Assens
 Ejerlav: Husemose, Uubberud, St. Korsebjerg, Uubberud, Troelse By, Uubberud, Radvig By, Uubberud, Glynborg Gde., Sanderum, Spedsbjerg, Uubberud, Ballemose, Sanderum, St. Uubberud By, Uubberud, Ravnebjerggden, Uubberud, Ravnebjerg By, Sanderum
 Kommune: Odense

- Signaturforklaring:**
- = Nyt projekt
 - = Areal, eksproprieret fra Vejdirektoratets ejendom
 - = Permanent arealerhvervelse til bane
 - = Permanent arealerhvervelse til offentlig vej
 - = Udlæg af ny privat fællesvej
 - = Afskåret areal, der eksproprieres
 - = Midlertidigt arbejdsareal
 - = Vejret
 - = Bane- eller vejareal, der nedlægges
 - = Off. vejareal, der omklassificeres
 - = Servitubelagt areal
 - = Afvandsledning
 - = Jordfordelingskel
 - = Eldriftservitut 10m fra spormidte
 - = Eldriftservitut 14m fra spormidte
 - = Eldriftservitut 19m fra spormidte
 - = Bane- eller Vildthejn
 - = Paddehejn
 - = FTN-kabel

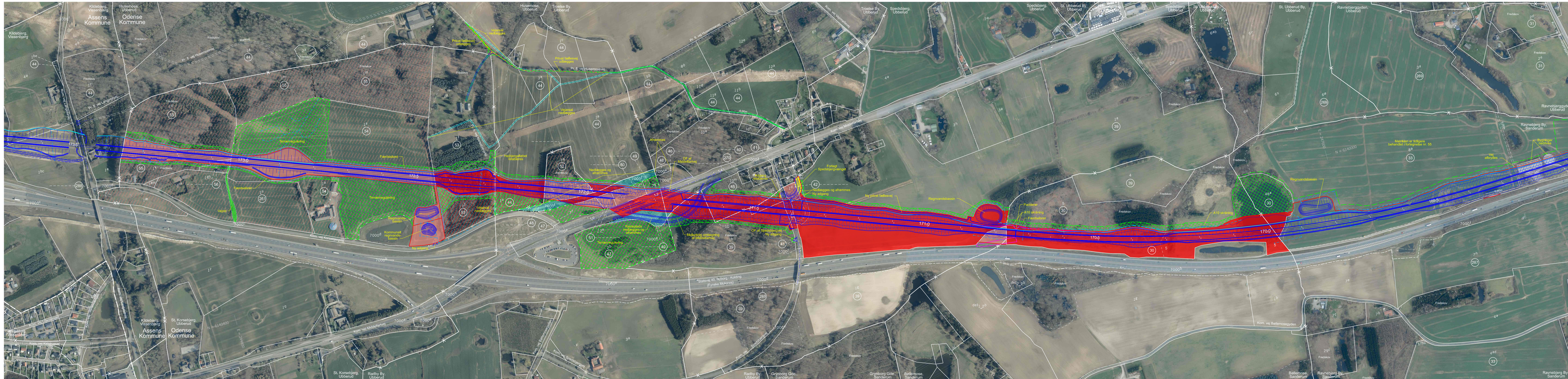
Planen benytter nødvendigvis ikke alle signaturer

Berørte løb nr., på denne ekspropriationsplan:
 30, 31, 33, 39-42, 44-56, 261, 269, 270, 287, 288, 289

KOORDINATSYSTEM: KP2000J
 92900/4 Projekt til anlæg/5 CAD-arbejdsområde/1 Arbejdsmodeller/Area/F54/Tegningsopsætning/92900-33072

929 ODENSE - MIDDELFART									
92900 NY BANE OVER VESTFYN									
Ekspropriation - Fortegnelse nr. 54									
Oversigtsplan - Ejendomsforhold									
Station: 169.100 - 173.200									
1:4000									
Proj.	SYSTRA	Tegnet	LAJ	Kontrol.	JNBM	Godk.	SKJ	Dato	12.07.2024
								Tegn. nr.	92900-33072
								Rev.	-





Ejerlav: Kildebjerg, Vissenbjerg
 Kommune: Assens
 Ejerlav: Husemose, Ubberrud
 St. Korsebjerg, Ubberrud
 Troelse By, Ubberrud
 Radvig By, Ubberrud
 Glynborg Gde., Sanderum
 Spedsbjerg, Ubberrud
 Ballehmose, Sanderum
 St. Ubberrud By, Ubberrud
 Ravnebjerggyden, Ubberrud
 Ravnebjerg By, Sanderum
 Kommune: Odense

- Signaturforklaring:**
- = Nyt projekt
 - = Areal, eksproprieret fra Vejdirektoratets ejendom
 - = Permanent arealerhvervelse til bane
 - = Permanent arealerhvervelse til offentlig vej
 - = Udlæg af ny privat fællesvej
 - = Afskåret areal, der eksproprieres
 - = Midlertidigt arbejdsareal
 - = Vejret
 - = Bane- eller vejareal, der nedlægges
 - = Off. vejareal, der omklassificeres
 - = Servitubelagt areal
 - = Afvandsledning
 - = Jordfordelingskel
 - = Eldriftservitut 10m fra spormidte
 - = Eldriftservitut 14m fra spormidte
 - = Eldriftservitut 19m fra spormidte
 - = Bane- eller Vildthejn
 - = Paddehejn
 - = FTN-kabel

Planen benytter nødvendigvis ikke alle signaturer

Berørte løb nr., på denne ekspropriationsplan:
 30, 31, 33, 39-42, 44-56, 261, 269, 270, 287, 288, 289

KOORDINATSYSTEM: KP2000J
 92900/4 Projekt til anlæg/5 CAD-arbejdsområde/1 Arbejdsmodeller/Areal/F54/Tegningsopsætning/92900-33072o

929 ODENSE - MIDDELFART									
92900 NY BANE OVER VESTFYN									
Ekspropriation - Fortegnelse nr. 54									
Oversigtsplan - Ejendomsforhold									
Station: 169.100 - 173.200									
1:4000									
Proj.	SYSTRA	Tegnet	LAJ	Kontrol.	JNBM	Godk.	SKJ	Dato	12.07.2024
								Tegn. nr.	92900-33072o
								Rev.	-

