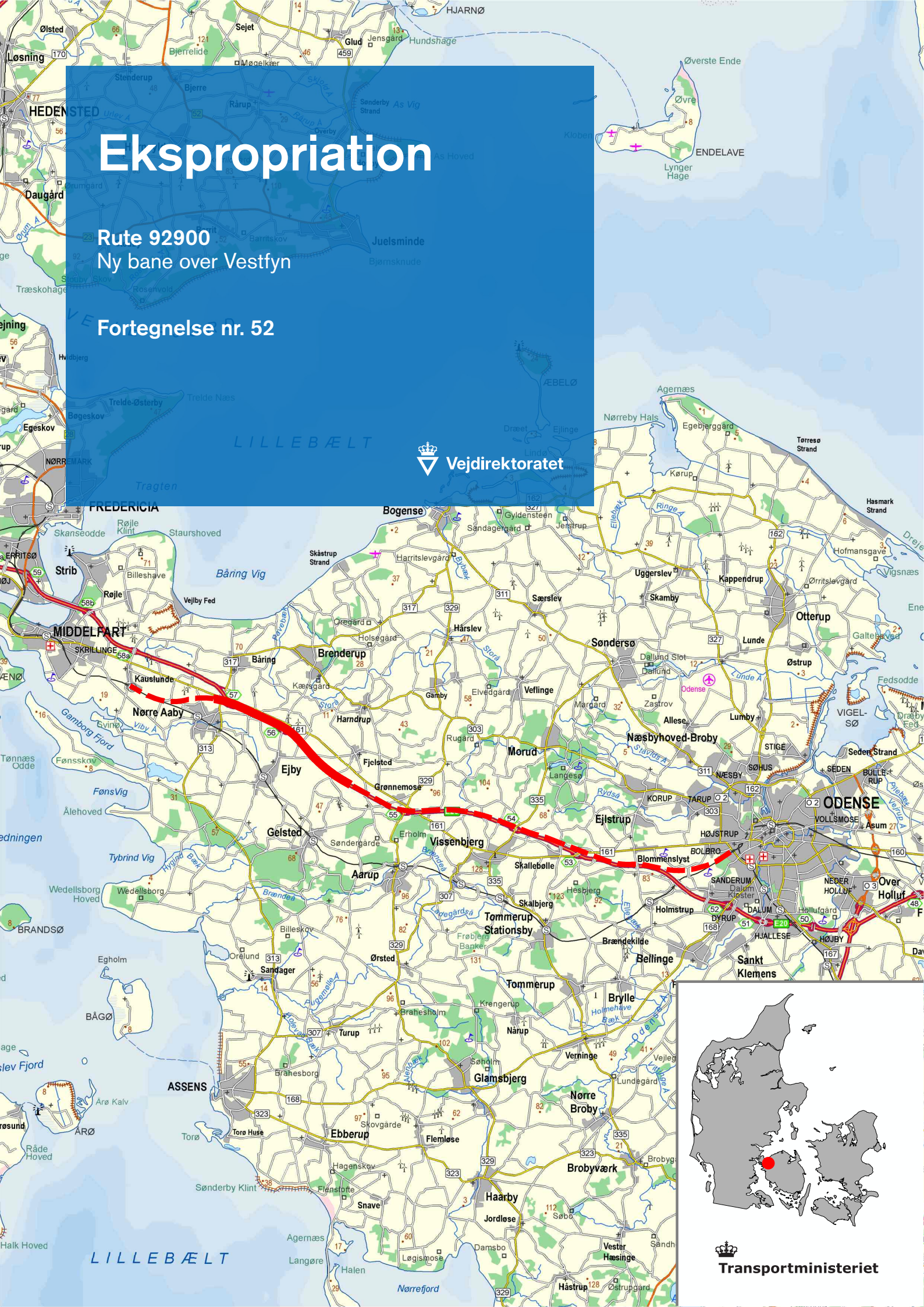


Ekspropriation

Rute 92900
Ny bane over Vestfyn

Fortegnelse nr. 52





Vejdirektoratet har kontorer i:

Aalborg, Fløng, Middelfart,
Næstved, Skanderborg og
København

Find mere information på
vejdirektoratet.dk

Vejdirektoratet
Carsten Niebuhrs Gade 43
1577 København V

Telefon 7244 3333
vd@vd.dk
vejdirektoratet.dk



Transportministeriet

Station		Matr nr.	Ejer og bruger	Ønskes eksproprieret m ²			Bemærkninger
fra	til			b.v.s.	b.h.s.	sum	
186.008 186.779	186.238 186.822	7000 ^g	Assens Kommune Ålsbo By, Rørup Gildebro Mølle, Rørup				Afskårne arealer, der afhændes 460 m ²
186.820 187.005	186.846 187.106	7000 ^b	Beliggenhed: Statsvej 40 Fynske Motorvej Ejer også lb.nr. 154, 157, 163, 172, 174, 175, 177, 178, 183, 186, 188, 189, 190, 191, 193, 194, 195, 196, 198, 199, 202, 203, 204, 205, 206, 207, 263, 264 og 265				I alt 460 m ²

Station		Matr nr.	Ejer og bruger	Ønskes eksproprieret m ²			Bemærkninger
fra	til			b.v.s.	b.h.s.	sum	
186.040	186.327	5 ^t	Middelfart Kommune Fjelsted By, Fjelsted			7700	Areal, der eksproprieres til jernbane
						7700	Ønskes eksproprieret i alt Vedligeholdelse af rørledning uden servitut påhviler lodsejeren (bredejer) i henhold til vandløbslovens § 35 ud for b.h.s. st. 186.065-186.320 255 lbm Servitut om eldrift som anm. r: 14-19 m 20 m ² Til midlertidig brug som anm. h: 4080 m ²

Station		Matr nr.	Ejer og bruger	Ønskes eksproprieret m ²			Bemærkninger
fra	til			b.v.s.	b.h.s.	sum	
186.297 186.968	186.903 187.046	6 ^a	Middelfart Kommune Fjelsted By, Fjelsted		870	870	Areal, der eksproprieres til kommunevej, Hønnerupvej
187.010	187.093	7 ^q				40110	Areal, der eksproprieres til jernbane
187.086	187.255	8 ^f		Assens Kommune Gildebro Mølle, Rørup			
186.822	186.979	1 ⁱ	Ejendommens beliggenhed: Hønnerupvej 105 Fjelsted 5463 Harndrup			40980	Ønskes eksproprieret i alt Overkørsel retableres i kommunevej, Hønnerupvej v. v.s. st. 1.200 Vedligeholdelse af rørledning uden servitut påhviler lodsejeren (bredejer) i henhold til vandløbslovens § 35 ud for b.h.s. st. 186.320-186.887 565 lbm b.h.s. st. 186.887-186.962 76 lbm b.h.s. st. 187.140-187.249 110 lbm I alt 751 lbm Servitut om eldrift som anm. r: 14-19 m 330 m ² Til midlertidig brug som anm. h: 16450 m ² UNDER EJENDOMMEN KAN EVT. HENLÆGGES: (fra lb.nr. 154) Afskåret areal matr.nr. 21 ^a Fjelsted By, Fjelsted b.h.s. st. 186.979-187.099 7840 m ² Afskåret areal matr.nr. 1 ^b Gildebro Mølle, Rørup b.h.s. st. 186.962-187.004 490 m ²
							(fortsættes..)

Station		Matr nr.	Ejer og bruger	Ønskes eksproprieret m ²			Bemærkninger
fra	til			b.v.s.	b.h.s.	sum	
							(fortsat)
							Afskåret areal matr.nr. 1 ^b Gildebro Mølle, Rørup b.h.s. st. 187.042-187.100 180 m ²
							I alt 8510 m ²
							Overkørsel retableres i kommunevej, Hønnerupvej v.h.s. st. 1.210
							Til ny privat fællesvej, der udlægges og anlægges Servitut om vejret som anm. k Der gives vejret til infrastrukturforvalteren 970 m ²
							Vedligeholdelse af rørledning uden servitut påhviler lodsejeren (bredejer) i henhold til vandløbslovens § 35 ud for b.h.s. st. 186.962-186.977 15 lbm b.h.s. st. 186.994-187.003 9 lbm b.h.s. st. 187.003-187.046 43 lbm b.h.s. st. 187.046-187.099 53 lbm
							I alt 120 lbm
							Til midlertidig brug som anm. h: 8510 m ²

Station		Matr nr.	Ejer og bruger	Ønskes eksproprieret m ²			Bemærkninger
fra	til			b.v.s.	b.h.s.	sum	
							(fortsat) Areal til kommunevej matr.nr. 1 ^b Gildebros Mølle, Rørup b.h.s. st. 187.099-187.102 10 m² <hr style="width: 10%; margin-left: auto; margin-right: 0;"/> I alt 1195 m²

Station		Matr nr.	Ejer og bruger	Ønskes eksproprieret m ²			Bemærkninger
fra	til			b.v.s.	b.h.s.	sum	
186.921	187.139	1 ^b	Assens Kommune Gildebro Mølle, Rørup				Ejendommen er tidligere overtaget
186.979	187.103	21 ^a	Middelfart Kommune Fjelsted By, Fjeldsted Ejendommens beliggenhed: Hønnerupvej 93 5463 Handrup Ejer også lb.nr. 29, 157, 163, 172, 174, 175, 177, 178, 183, 186, 188, 189, 190, 191, 193, 194, 195, 196, 198, 199, 202, 203, 204, 205, 206, 207, 263, 264 og 265				Areal, der anvendes til jernbane 9460 m ² Areal, der anvendes til regulering af kommunevej Hønnerupvej 325 m ² Afskærne arealer, der afhændes 180 m ² Afskærne arealer, der afhændes 8330 m ²
							I alt 18295 m ² Hele matr.nr. 1 ^b Gildebro Mølle, Rørup Areal 9980 m ² Hele matr.nr. 21 ^a Fjelsted By, Fjeldsted med påstående bygninger der er nedrevet Areal: 8315 m ²

Station		Matr nr.	Ejer og bruger	Ønskes eksproprieret m ²			Bemærkninger
fra	til			b.v.s.	b.h.s.	sum	
187.228	187.636	22 ^a	Middelfart Kommune Fjelsted By, Fjelsted Hønneruplund, Gelsted				Eksproprieret ejendom fra fortegnelse nr. 39
187.286	187.766	28 ^d					Areal, der anvendes til jernbane 73258 m ²
187.361	187.672	22 ^b		Samme ejer.			Afskærne arealer, der afhændes 348908 m ²
187.381	188.406	2 ^a	Ejendommens beliggenhed: Trydenvej 13 Fjelsted 5463 Harndrup Ejer også lb.nr. 29, 154, 163, 172, 174, 175, 177, 178, 183, 186, 188, 189, 190, 191, 193, 194, 195, 196, 198, 199, 202, 203, 204, 205, 206, 207, 263, 264 og 265				I alt 422166 m ² Heraf: vej iflg. matrikelkortet 1260 m ² Restejendommen, der afhændes senere 348908 m ² Hele matr.nr. 22 ^a Fjeldsted By, Fjeldsted Areal 82040 m ² Hele matr.nr. 22 ^b Fjeldsted By, Fjeldsted Matriklens areal 21642 m ² Hele matr.nr. 28 ^d Fjeldsted By, Fjeldsted Matriklens areal 42676 m ² Hele matr.nr. 2 ^a Hønneruplund, Gelsted Areal 275508 m ²

Station		Matr nr.	Ejer og bruger	Ønskes eksproprieret m ²			Bemærkninger
fra	til			b.v.s.	b.h.s.	sum	
187.618	187.836	del1_1 ^P	Middelfart Kommune Hønneruplund, Gelsted Ejendommens beliggenhed: Hønnerupvej 75 Hønnerup 5591 Gelsted				Servitut om rørledning som anm. c: 650 m ² Vedligeholdelse af rørledning med servitut påhviler vejbestyrelsen ud for b.v.s. st. 187.637-187.655 59 lbm Til midlertidig brug som anm. h: 3510 m ²

Station		Matr nr.	Ejer og bruger	Ønskes eksproprieret m ²			Bemærkninger	
fra	til			b.v.s.	b.h.s.	sum		
							(fortsat)	
							(fra lb.nr. 258) Areal til motorvej matr.nr. 5 ^b Nr. Aaby By, Nr. Aaby b.v.s. st. 194.361-194.408	60 m ²
							(fra lb.nr. 199) Areal til regnvandsbassin matr.nr. 8 ^b Asperup By, Asperup b.h.s. st. 194.474-194.619	4693 m ²
							Areal til regnvandsbassin matr.nr. 13 ^b Nr. Aaby By, Nr. Aaby b.h.s. st. 194.477-194.550	360 m ²
							(fra lb.nr. 204) Areal til Motorvej matr.nr. 12 ^a Nr. Aaby By, Nr. Aaby b.v.s. st. 194.889-194.895	90 m ²
							I alt	13893 m ²

Station		Matr nr.	Ejer og bruger	Ønskes eksproprieret m ²			Bemærkninger
fra	til			b.v.s.	b.h.s.	sum	
187.831	187.841	1 ^a	Middelfart Kommune Hønneruplund, Gelsted				Til midlertidig brug som anm. h: 50 m ²

Station		Matr nr.	Ejer og bruger	Ønskes eksproprieret m ²			Bemærkninger
fra	til			b.v.s.	b.h.s.	sum	
188.151	188.620	4 ^ø	Middelfart Kommune Fjelsted By, Fjelsted Ejendommens beliggenhed: Kærvej 1 Fjelsted 5463 Harndrup			12750	Areal, der eksproprieres til jernbane
					41580	41580	Afskåret areal
						54330	Ønskes eksproprieret i alt Hele matr.nr. 4 ^ø Fjeldsted By, Fjeldsted Areal

Station		Matr nr.	Ejer og bruger	Ønskes eksproprieret m ²			Bemærkninger
fra	til			b.v.s.	b.h.s.	sum	
							<p>(fortsat)</p> <p>Servitut om faunapassage som anm. l2: 2810 m² Heraf: eksisterende faunapassage 2810 m²</p> <p>Til midlertidig brug som anm. h: I alt 25880 m² Heraf: eksisterende faunapassage (matr.nr. 28) 730 m²</p> <p>vej iflg. matrikelkortet (matr.nr. 15^b) 45 m²</p> <p>UNDER EJENDOMMEN KAN EVT. HENLÆGGES:</p> <p>(fra lb.nr. 178) Afskåret areal matr.nr. del1_20^s Ejby By, Ejby b.v.s. st. 189.316-189.597 27150 m²</p> <p>Afskåret areal matr.nr. del2_20^s Ejby By, Ejby b.v.s. st. 189.155-189.252 5290 m²</p> <p>Afskåret areal matr.nr. del3_20^s Ejby By, Ejby b.v.s. st. 189.703-189.781 3510 m²</p> <p>Afskåret areal matr.nr. 31^d Ejby By, Ejby b.v.s. st. 189.722-189.790 1460 m²</p> <p>(fra lb.nr. 183) Afskåret areal matr.nr. 6^b Indslev Tårup, Indslev b.h.s. st. 191.724-191.905 20927 m²</p> <p>Afskåret areal matr.nr. 6^c Indslev Tårup, Indslev b.h.s. st. 191.593-191.777 18740 m²</p> <p>(fortsættes..)</p>

Station		Matr nr.	Ejer og bruger	Ønskes eksproprieret m ²			Bemærkninger
fra	til			b.v.s.	b.h.s.	sum	
							(fortsat) Vedligeholdelse af rørledning uden servitut påhviler lodsejeren (bredejer) i henhold til vandløbslovens § 35 ud for b.h.s. st. 191.638-191.671 33 lbm b.h.s. st. 191.671-191.779 108 lbm b.h.s. st. 191.779-191.945 166 lbm b.h.s. st. 191.945-191.977 32 lbm b.h.s. st. 191.977-192.067 91 lbm <hr/> I alt 430 lbm Til midlertidig brug som anm. h: 40280 m ² Heraf: vej iflg. matrikelkortet 1170 m ²

Station		Matr nr.	Ejer og bruger	Ønskes eksproprieret m ²			Bemærkninger
fra	til			b.v.s.	b.h.s.	sum	
							<p>(fortsat)</p> <p>(fra lb.nr. 168) Afskåret areal matr.nr. 5^P Fjelsted By, Fjelsted b.h.s. st. 188.460-188.653 18332 m²</p> <p>Vedligeholdelse af rørledning uden servitut påhviler lodsejeren (bredejer) i henhold til vandløbslovens § 35 ud for b.h.s. st. 188.501-188.577 76 lbm</p> <p>Servitut om færdselsret som anm. g: 180 m²</p> <p>Til midlertidig brug som anm. h: 2300 m²</p>

Station		Matr nr.	Ejer og bruger	Ønskes eksproprieret m ²			Bemærkninger
fra	til			b.v.s.	b.h.s.	sum	
188.580	188.834	7000 ^x	Middelfart Kommune Fjelsted By, Fjelsted			1700	Areal, der eksproprieres til jernbane
			Beliggenhed: Kommunevej Ejbyvej 5592 Ejby			1700	Ønskes eksproprieret i alt
			Ejer også lb.nr. 153, 179, 182, 192, 208, 209, 267 og 275				Overkørsel retableres i kommunevej, Ejbyvej v.v.s. st. 1.190
							FØLGENDE AREALER INDDRAGES UNDER EJENDOMMEN EFTER ANLÆGSARBEJDERNES AFSLUTNING:
							(fra lb.nr. 169) Areal til kommunevej matr.nr. 5 ^s Fjelsted By, Fjelsted b.h.s. st. 188.753-188.778 100 m ²
							UNDER EJENDOMMEN KAN EVT. HENLÆGGES:
							(fra lb.nr. 169) Areal til kommunevej matr.nr. 5 ^s Fjelsted By, Fjelsted b.h.s. st. 188.753-188.778 100 m ²

Station		Matr nr.	Ejer og bruger	Ønskes eksproprieret m ²			Bemærkninger
fra	til			b.v.s.	b.h.s.	sum	
188.802	188.930	6 ^d	Middelfart Kommune Fjelsted By, Fjelsted Ejby By, Ejby			15890	Areal, der eksproprieres til jernbane
188.880	189.100	18 ^f	Samme ejer. Ejendommens beliggenhed: Smedsholmvej 1A 5592 Ejby Ejer også lb.nr. 169 og 278			15890	Ønskes eksproprieret i alt Overkørsel retableres i kommunevej, Ejbyvej v. v.s. st. 1.190 Privat fællesvej, nedlægges og afrømmes og overgår til ejerens frie rådighed 2810 m ² Vedligeholdelse af rørledning uden servitut påhviler lodsejeren (bredejer) i henhold til vandløbslovens § 35 ud for b.h.s. st. 188.903-188.905 2 lbm b.h.s. st. 188.905-188.950 45 lbm b.h.s. st. 189.011-189.024 13 lbm b.h.s. st. 189.058-189.097 39 lbm I alt 99 lbm Servitut om ledelinjer som anm. o: 310 m ² Servitut om færdselsret som anm. g: 1250 m ² Servitut om faunapassage som anm. l2: 9640 m ² Heraf: eksisterende faunapassage 9640 m ² Til midlertidig brug som anm. h: 17970 m ² Heraf: privat fællesvej 1710 m ² eksisterende faunapassage 8330 m ² §3 område 640 m ²
							(fortsættes..)

Station		Matr nr.	Ejer og bruger	Ønskes eksproprieret m ²			Bemærkninger
fra	til			b.v.s.	b.h.s.	sum	
							<p>(fortsat)</p> <p>UNDER EJENDOMMEN KAN EVT. HENLÆGGES:</p> <p>(fra lb.nr. 172) Afskåret areal matr.nr. 5^u Ejby By, Ejby b.h.s.</p> <p>st. 189.024-189.065 1170 m² Heraf: vej iflg. matrikelkortet 140 m²</p> <p>Privat fællesvej, der er nedlagt og afrømmet og overgår til ejerens frie rådighed 140 m²</p> <p>Vedligeholdelse af rørledning uden servitut påhviler lodsejeren (bredejer) i henhold til vandløbslovens § 35 ud for b.h.s. st. 189.024-189.058 34 lbm</p> <p>Servitut om færdselsret som anm. g: 170 m²</p> <p>Servitut om faunapassage som anm. l2: 1160 m² Heraf: eksisterende faunapassage 1160 m²</p> <p>Til midlertidig brug som anm. h: 1170 m² Heraf: vej iflg. matrikelkortet 140 m²</p>

Station		Matr nr.	Ejer og bruger	Ønskes eksproprieret m ²			Bemærkninger
fra	til			b.v.s.	b.h.s.	sum	
189.022	189.065	5 ^u	Middelfart Kommune Ejby By, Ejby Ejendommens beliggenhed: Ejbyvej 28 Ejby 5592 Ejby Ejer også lb.nr. 29, 154, 157, 163, 174, 175, 177, 178, 183, 186, 188, 189, 190, 191, 193, 194, 195, 196, 198, 199, 202, 203, 204, 205, 206, 207, 263, 264 og 265				Ejendommen er tidligere overtaget Areal, der anvendes til jernbane 414 m ² Afskærne arealer, der afhændes 1170 m ²
						I alt 1584 m ² Heraf: vej iflg. matrikelkortet 210 m ² Hele matr.nr. 5 ^u Ejby By, Ejby, med påstående bygninger, der er nedrevet Matriklens areal 1584 m ²	

Station		Matr nr.	Ejer og bruger	Ønskes eksproprieret m ²			Bemærkninger
fra	til			b.v.s.	b.h.s.	sum	
189.140	189.285	7 ^g	Middelfart Kommune Bubel By, Indslev Ejendommens beliggenhed: Byholmvej 8 Gremmeløkke 5592 Ejby			27940	Areal, der eksproprieres til jernbane
189.279	189.323	7 ^e					
189.295	189.616	1 ^t				27940	Ønskes eksproprieret i alt Heraf: vej iflg. matrikelkortet 10 m ² Vejen opretholdes som intern vej Vej iflg. matr. kort slettes 610 m ² Vedligeholdelse af rørledning uden servitut påhviler lodsejeren (bredejer) i henhold til vandløbslovens § 35 ud for b.h.s. st. 189.147-189.262 114 lbm b.h.s. st. 189.301-189.311 10 lbm b.h.s. st. 189.311-189.615 304 lbm <hr/> I alt 428 lbm Servitut om ledelinjer som anm. o: 20 m ² Servitut om faunapassage som anm. l2: 6550 m ² Heraf: eksisterende faunapassage 6550 m ² Til midlertidig brug som anm. h: 6700 m ² Heraf: eksisterende faunapassage 1350 m ² vej iflg. matrikelkortet 110 m ² §3 område 620 m ²
							(fortsættes..)

Station		Matr nr.	Ejer og bruger	Ønskes eksproprieret m ²			Bemærkninger
fra	til			b.v.s.	b.h.s.	sum	
							(fortsat) UNDER EJENDOMMEN KAN EVT. HENLÆGGES: (fra lb.nr. 174) Afskåret areal matr.nr. 18 ^a Bubel By, Indslev b.h.s. st. 189.307-189.312 10 m ² b.h.s. st. 189.291-189.304 50 m ² (fra lb.nr. 175) Afskåret areal matr.nr. 7 ^c Bubel By, Indslev b.h.s. st. 189.259-189.297 450 m ² (fra lb.nr. 177) Afskåret areal matr.nr. 1 ^f Bubel By, Indslev b.h.s. st. 189.614-189.629 50 m ² I alt 560 m ² Vedligeholdelse af rørledning uden servitut påhviler lodsejeren (bredejer) i henhold til vandløbslovens § 35 ud for b.h.s. st. 189.262-189.294 32 lbm b.h.s. st. 189.294-189.301 7 lbm b.h.s. st. 189.615-189.625 11 lbm I alt 50 lbm Til midlertidig brug som anm. h: 540 m ²

Station		Matr nr.	Ejer og bruger	Ønskes eksproprieret m ²			Bemærkninger
fra	til			b.v.s.	b.h.s.	sum	
189.238	189.332	18 ^a	Middelfart Kommune Bubel By, Indslev Ejendommens beliggenhed: Byholmvej 16 Gremmeløkke 5592 Ejby Ejer også lb.nr. 29, 154, 157, 163, 172, 175, 177, 178, 183, 186, 188, 189, 190, 191, 193, 194, 195, 196, 198, 199, 202, 203, 204, 205, 206, 207, 263, 264 og 265				Ejendommen er tidligere overtaget Areal, der anvendes til jernbane 3882 m ² Afskårne arealer, der afhændes 60 m ²
						I alt 3942 m ² Heraf: §3 område 20 m ² Hele matr.nr. 18 ^a Bubel By, Indslev, med påstående bygninger, der er nedrevet Areal 3942 m ²	

Station		Matr nr.	Ejer og bruger	Ønskes eksproprieret m ²			Bemærkninger
fra	til			b.v.s.	b.h.s.	sum	
189.254	189.297	7 ^c	Middelfart Kommune Bubel By, Indslev Ejendommens beliggenhed: Byholmvej 14 Gremmeløkke 5592 Ejby Ejer også lb.nr. 29, 154, 157, 163, 172, 174, 177, 178, 183, 186, 188, 189, 190, 191, 193, 194, 195, 196, 198, 199, 202, 203, 204, 205, 206, 207, 263, 264 og 265				Ejendommen er tidligere overtaget Areal, der anvendes til jernbane 644 m ² Afskærne arealer, der afhændes 450 m ²
						I alt 1094 m ² Hele matr.nr. 7 ^c Bubel By, Indslev, med påstående bygninger, der er nedrevet Matriklens areal 1094 m ²	

Station		Matr nr.	Ejer og bruger	Ønskes eksproprieret m ²			Bemærkninger
fra	til			b.v.s.	b.h.s.	sum	
189.598	189.797	6 ^b	Middelfart Kommune Bubel By, Indslev			2220	Areal, der eksproprieres til jernbane
						2220	Ønskes eksproprieret i alt Heraf: privat fællesvej 160 m ² Servitut om vejret som anm. k Der gives vejret til Infrastrukturforvalteren Vedligeholdelse af rørledning uden servitut påhviler lodsejeren (bredejer) i henhold til vandløbslovens § 35 ud for b.h.s. st. 189.625-189.641 16 lbm b.h.s. st. 189.678-189.740 63 lbm <hr/> I alt 79 lbm Servitut om færdselsret som anm. g: 280 m ² Til midlertidig brug som anm. h: 1740 m ² Heraf: privat fællesvej 50 m ²

Station		Matr nr.	Ejer og bruger	Ønskes eksproprieret m ²			Bemærkninger
fra	til			b.v.s.	b.h.s.	sum	
189.599	189.714	1 ^r	Middelfart Kommune Bubel By, Indslev Ejendommens beliggenhed: Gremmeløkkevej 21 5592 Ejby Ejer også lb.nr. 29, 154, 157, 163, 172, 174, 175, 178, 183, 186, 188, 189, 190, 191, 193, 194, 195, 196, 198, 199, 202, 203, 204, 205, 206, 207, 263, 264 og 265				Eksproprieret ejendom fra fortegnelse nr. 6 Areal, der anvendes til jernbane 5242 m ² Afskårne arealer, der afhændes 50 m ²
						I alt 5292 m ² Hele matr.nr. 1 ^r Bubel By, Indslev, med påstående bygninger, der nedrives Matriklens areal 5292 m	

Station		Matr nr.	Ejer og bruger	Ønskes eksproprieret m ²			Bemærkninger
fra	til			b.v.s.	b.h.s.	sum	
189.155	189.252	del2_20 ^S	Middelfart Kommune Ejby By, Ejby Ejendommens beliggenhed: Gremmeløkkevej 11 Gremmeløkke 5592 Ejby Ejer også lb.nr. 29, 154, 157, 163, 172, 174, 175, 177, 183, 186, 188, 189, 190, 191, 193, 194, 195, 196, 198, 199, 202, 203, 204, 205, 206, 207, 263, 264 og 265				Ejendommen er tidligere overtaget
189.316	189.597	del1_20 ^S					Areal, der anvendes til jernbane 18334 m ²
189.703	189.781	del3_20 ^S					Areal, der anvendes til regulering af Gremmeløkkevej 480 m ²
189.703	189.834	31 ^a					Afskærne arealer, der afhændes 41290 m ²
189.722	189.790	31 ^d					I alt 60104 m ² Heraf: vej iflg. matriklen 210 m ² §3 område 4190 m ²
189.821	190.059	30 ^a					Hele matr.nr. 31 ^d Ejby By, Ejby Areal 1460 m ² Hele matr.nr. del_3_20 ^S Ejby By, Ejby Areal 3510 m ² Hele matr.nr. del_2_20 ^S Ejby By, Ejby Areal 5290 m ² Hele matr.nr. 31 ^a Ejby By, Ejby Areal 9374 m ² Hele matr.nr. 30 ^a Ejby By, Ejby Areal 1 3320 m ² Hele matr.nr. del_1_20 ^S Ejby By, Ejby Areal 27150 m ²

Station		Matr nr.	Ejer og bruger	Ønskes eksproprieret m ²			Bemærkninger
fra	til			b.v.s.	b.h.s.	sum	
189.809	189.850	7000 ^{at}	Middelfart Kommune Ejby By, Ejby Beliggenhed: Kommunevej Gremmeløkkevej 5592 Ejby Ejer også lb.nr. 153, 170, 182, 192, 208, 209, 267 og 275			590	Areal, der eksproprieres til jernbane
						590	Ønskes eksproprieret i alt Der etableres ny overkørsel til matr.nr. 31 ^a Ejby By, Ejby i kommunevej, Gremmeløkkevej k.h.s. st. 1.140 UNDER EJENDOMMEN KAN EVT. HENLÆGGES: (fra lb.nr. 178) Areal, der anvendes til Kommunevej matr.nr. 30 ^a Ejby By, Ejby b.h.s. st. 189.834-189.849 290 m ² Areal, der anvendes til Kommunevej matr.nr. 31 ^a Ejby By, Ejby b.h.s. st. 189.822-189.832 190 m ² <hr/> I alt 480 m ²

Station		Matr nr.	Ejer og bruger	Ønskes eksproprieret m ²			Bemærkninger
fra	til			b.v.s.	b.h.s.	sum	
189.915	190.087	29 ^b	Middelfart Kommune Ejby By, Ejby			28540	Areal, der eksproprieres til jernbane
190.054	190.391	28 ^a	Ejendommens beliggenhed: Gremmeløkkevej 20 Gremmeløkke 5592 Ejby Ejer også lb.nr. 252			28540	Ønskes eksproprieret i alt Vedligeholdelse af rørledning uden servitut påhviler lodsejeren (bredejer) i henhold til vandløbslovens § 35 ud for b.h.s. st. 190.376-190.385 9 lbm Servitut om eldrift som anm. r: 14-19 m 350 m ² Til midlertidig brug som anm. h: 4810 m ² UNDER EJENDOMMEN KAN EVT. HENLÆGGES: (fra lb.nr. 178) Afskåret areal matr.nr. 31 ^a Ejby By, Ejby b.h.s. st. 189.738-189.834 3880 m ² Der etableres ny overkørsel til matr.nr. 31 ^a Ejby By, Ejby i kommunevej, Gremmeløkkevej k.h.s. st. 1.140 Vedligeholdelse af rørledning uden servitut påhviler lodsejeren (bredejer) i henhold til vandløbslovens § 35 ud for b.h.s. st. 189.740-189.816 77 lbm Til midlertidig brug som anm. h: 3830 m ²

Station		Matr nr.	Ejer og bruger	Ønskes eksproprieret m ²			Bemærkninger
fra	til			b.v.s.	b.h.s.	sum	
190.383	190.662	15 ⁱ	Middelfart Kommune Ejby By, Ejby Bubel By, Indslev			20540	Areal, der eksproprieres til jernbane
190.747	190.841	4 ^l	Samme ejer. Ejendommens beliggenhed: Bues Gyde 7 Bubbel 5592 Ejby			20540	Ønskes eksproprieret i alt Vedligeholdelse af rørledning uden servitut påhviler lodsejeren (bredejer) i henhold til vandløbslovens § 35 ud for b.h.s. st. 190.385-190.653 270 lbm Til midlertidig brug som anm. h: 4620 m ²

Station		Matr nr.	Ejer og bruger	Ønskes eksproprieret m ²			Bemærkninger
fra	til			b.v.s.	b.h.s.	sum	
191.069	191.159	7000 ^f	Middelfart Kommune Bubel By, Indslev			1870	Areal, der eksproprieres til jernbane
191.074	191.115	7000 ^{aq}	Ejby By, Ejby Samme ejer. Beliggenhed: Kommunevej Nørregade 5592 Ejby Ejer også lb.nr. 153, 170, 179, 192, 208, 209, 267 og 275			1870	Ønskes eksproprieret i alt Overkørsel nedlægges i kommunevej, Nørregade, v.v.s. st. 1.360 Overkørsel nedlægges i kommunevej, Nørregade, v.h.s. st. 1.360 Der etableres ny overkørsel fra samkørselsplads, kommunevej, Nørregade, v.h.s. st. 1.365 til ny privat fællesvej over matr.nr. 6 ^f Bubel By, Indslev og matr. nr. 15 ^b Indslev Tårup, Indslev til jernbanen. Der etableres ny overkørsel i kommunevej, Nørregade, v.v.s. st. 1390 Der etableres ny overkørsel i kommunevej, Nørregade v.h.s. st. 1.390 Der etableres ny overkørsel fra samkørselsplads i kommunevej, Nørregade, v.h.s. st. 1.390 til matr. nr 6 ^f Bubel By, Indslev Overkørsel nedlægges i Kommunevej, Nørregade v.h.s. st. 1.400 Vedligeholdelse af rørledning uden servitut påhviler lodsejeren (bredejer) i henhold til vandløbslovens § 35 ud for b.h.s. st. 191.089-191.115
							25 lbm
							(fortsættes..)

Station		Matr nr.	Ejer og bruger	Ønskes eksproprieret m ²			Bemærkninger	
fra	til			b.v.s.	b.h.s.	sum		
							(fortsat)	
							FØLGENDE AREALER INDDRAGES UNDER EJENDOMMEN EFTER ANLÆGSARBEJDERNES AFSLUTNING:	
							(fra lb.nr. 168) Areal til kommunevej matr.nr. 15 ^b Ejby By, Ejby b.h.s. st. 191.079-191.106	870 m ²
							Areal til kommunevej matr.nr. 6 ^f Bubel By, Indslev b.h.s. st. 191.100-191.107	10 m ²
							Areal til kommunevej matr.nr. 6 ^v Bubel By, Indslev b.h.s. st. 191.127-191.153	570 m ²
							Areal til kommunevej matr.nr. 2 ^s Indslev Tårup, Indslev b.h.s. st. 191.114-191.137	830 m ²
							I alt	2280 m ²

Station		Matr nr.	Ejer og bruger	Ønskes eksproprieret m ²			Bemærkninger
fra	til			b.v.s.	b.h.s.	sum	
191.542	191.680	6 ^d	Middelfart Kommune Indslev Tårup, Indslev Ejendommens beliggenhed: Store Landevej 41 Indslev 5592 Ejby Ejer også lb.nr. 29, 154, 157, 163, 172, 174, 175, 177, 178, 186, 188, 189, 190, 191, 193, 194, 195, 196, 198, 199, 202, 203, 204, 205, 206, 207, 263, 264 og 265				Ejendommen er tidligere overtaget
191.593	191.777	6 ^c					Areal, der anvendes til jernbane 21244 m ²
191.644	191.785	6 ^e					Afskårne arealer, der afhændes 46747 m ²
191.724	191.905	6 ^b					I alt 67991 m ² Heraf: vej iflg. matrikelkortet 2400 m ² Hele matr.nr. 6 ^d Indslev Tårup, Indslev, med påstående bygninger, der nedrives Areal 13056 m ² Hele matr.nr. 6 ^e Indslev Tårup, Indslev, med påstående bygninger, der nedrives Areal 15268 m ² Hele matr.nr. 6 ^c Indslev Tårup, Indslev, med påstående bygninger, der nedrives Matriklens areal 18740 m ² Hele matr.nr. 6 ^b Indslev Tårup, Indslev, med påstående bygninger, der nedrives Matriklens areal 20927 m ²

Station		Matr nr.	Ejer og bruger	Ønskes eksproprieret m ²			Bemærkninger
fra	til			b.v.s.	b.h.s.	sum	
191.755	192.043	1 ^b	Middelfart Kommune Indslev Tårup, Indslev			26668	Areal, der eksproprieres til jernbane
191.857	192.034	4 ^b					
191.891	191.920	4 ^e			43977	43977	Afskåret areal
191.974	192.112	4 ^g		Ejendommens beliggenhed: Store Landevej 33D Indslev 5592 Ejby			70645
							Hele matr.nr. 4 ^b Indslev Tårup, Indslev Matriklens areal 23378 m ²
							Hele matr.nr. 4 ^e Indslev Tårup, Indslev Matriklens areal 690 m ²
							Hele matr.nr. 1 ^b Indslev Tårup, Indslev Areal 29039 m ²
							Hele matr.nr. 4 ^g Indslev Tårup, Indslev Matriklens areal 17538 m ²

Station		Matr nr.	Ejer og bruger	Ønskes eksproprieret m ²			Bemærkninger
fra	til			b.v.s.	b.h.s.	sum	
191.996	192.393	7 ^d	Middelfart Kommune Indslev By, Indslev			45019	Areal, der eksproprieres til jernbane
	192.528	192.832		5 ^q		1840	1840
						46859	Ønskes eksproprieret i alt
							Vedligeholdelse af rørledning uden servitut påhviler lodsejeren (bredejer) i henhold til vandløbslovens § 35 ud for
							b.h.s. st. 192.562-192.750 189 lbm
							b.h.s. st. 192.753-192.762 10 lbm
							I alt 199 lbm
							Servitut om færdselsret som anm. g: 260 m ²
							Servitut om eldrift som anm. r:
							10-14 m 20 m ²
							14-19 m 380 m ²
							I alt servitut om eldrift 400 m ²
							Hele matr.nr. 7 ^d Indslev By, Indslev Matriklens areal 26547 m ² Beregnet areal 25500 m ²
							Til midlertidig brug som anm. h: 4070 m ²

Station		Matr nr.	Ejer og bruger	Ønskes eksproprieret m ²			Bemærkninger
fra	til			b.v.s.	b.h.s.	sum	
192.123	192.651	5 ^r	Middelfart Kommune Indslev By, Indslev Ejendommens beliggenhed: Store Landevej 9 Indslev 5580 Nørre Aaby Ejer også lb.nr. 29, 154, 157, 163, 172, 174, 175, 177, 178, 183, 188, 189, 190, 191, 193, 194, 195, 196, 198, 199, 202, 203, 204, 205, 206, 207, 263, 264 og 265				Ejendommen er tidligere overtaget Areal, der anvendes til jernbane 89229 m ² Afskårne arealer, der afhændes 177040 m ²
193.128	193.850	5 ^m					I alt 266269 m ² Heraf: faunapassage 910 m ² privat fællesvej 1690 m ² Restejendommen, der afhændes senere 177040 m ² Servitut om færdselsret som anm. g: 1450 m ² Hele matr.nr. 2 ^h Indslev By, Indslev 32315 m ² Areal Hele matr.nr. 5 ^r Indslev By, Indslev 98125 m ² Areal Hele matr.nr. 5 ^m Indslev By, Indslev med påstående bygninger, der nedrives Areal 135829 m ²
193.774	194.031	2 ^h					

Station		Matr nr.	Ejer og bruger	Ønskes eksproprieret m ²			Bemærkninger
fra	til			b.v.s.	b.h.s.	sum	
192.819	193.075	5 ^{ae}	Middelfart Kommune Indslev By, Indslev			15177	Areal, der eksproprieres til jernbane
						15177	Ønskes eksproprieret i alt Heraf: privat fællesvej 1645 m ² Hele matr.nr. 5 ^{ae} Indslev By, Indslev Areal 15177 m ²

Station		Matr nr.	Ejer og bruger	Ønskes eksproprieret m ²			Bemærkninger
fra	til			b.v.s.	b.h.s.	sum	
192.827	193.047	1 ^x	Middelfart Kommune Indslev By, Indslev				Ejendommen er tidligere overtaget
193.010	193.032	1 ^s		Ejendommens beliggenhed: Indslevvej 12 Indslev 5580 Nørre Aaby			
			Ejer også lb.nr. 29, 154, 157, 163, 172, 174, 175, 177, 178, 183, 186, 189, 190, 191, 193, 194, 195, 196, 198, 199, 202, 203, 204, 205, 206, 207, 263, 264 og 265				Afskærne arealer, der afhændes 28174 m ²
							I alt 28186 m ²
							Restejendommen, der afhændes senere 28174 m ²
							Hele matr.nr. 1 ^s Indslev By, Indslev Matriklens areal 754 m ²
							Hele matr.nr. 1 ^x Indslev By, Indslev Matriklens areal 27432 m ²

Station		Matr nr.	Ejer og bruger	Ønskes eksproprieret m ²			Bemærkninger
fra	til			b.v.s.	b.h.s.	sum	
192.991	193.011	1 ^v	Middelfart Kommune Indslev By, Indslev Ejendommens beliggenhed: Indslevvej 12 Indslev 5580 Nørre Aaby				Ejendommen er tidligere overtaget Afskårne arealer, der afhændes 704 m²
			Ejer også lb.nr. 29, 154, 157, 163, 172, 174, 175, 177, 178, 183, 186, 188, 190, 191, 193, 194, 195, 196, 198, 199, 202, 203, 204, 205, 206, 207, 263, 264 og 265				I alt 704 m² Restejendommen, der afhændes senere 704 m² Hele matr.nr. 1 ^v Indslev By, Indslev Matriklens areal 704 m²

Station		Matr nr.	Ejer og bruger	Ønskes eksproprieret m ²			Bemærkninger
fra	til			b.v.s.	b.h.s.	sum	
193.031	193.053	1 ^t	Middelfart Kommune Indslev By, Indslev Ejendommens beliggenhed: Indslevvej 12 Indslev 5580 Nørre Aaby				Ejendommen er tidligere overtaget Afskårne arealer, der afhændes 720 m ²
			Ejer også lb.nr. 29, 154, 157, 163, 172, 174, 175, 177, 178, 183, 186, 188, 189, 191, 193, 194, 195, 196, 198, 199, 202, 203, 204, 205, 206, 207, 263, 264 og 265				I alt 720 m ² Restejendommen, der afhændes senere 720 m ² Hele matr.nr. 1 ^t Indslev By, Indslev Matriklens areal 720 m ²

Station		Matr nr.	Ejer og bruger	Ønskes eksproprieret m ²			Bemærkninger
fra	til			b.v.s.	b.h.s.	sum	
193.052	193.084	1 ^u	Middelfart Kommune Indslev By, Indslev Ejendommens beliggenhed: Indslevvej 12 Indslev 5580 Nørre Aaby				Ejendommen er tidligere overtaget Afskårne arealer, der afhændes 749 m ²
			Ejer også lb.nr. 29, 154, 157, 163, 172, 174, 175, 177, 178, 183, 186, 188, 189, 190, 193, 194, 195, 196, 198, 199, 202, 203, 204, 205, 206, 207, 263, 264 og 265				I alt 749 m ² Restejendommen, der afhændes senere 749 m ² Hele matr.nr. 1 ^u Indslev By, Indslev Matriklens areal 749 m ²

Station		Matr nr.	Ejer og bruger	Ønskes eksproprieret m ²			Bemærkninger
fra	til			b.v.s.	b.h.s.	sum	
193.057	193.151	7000 ^g	Middelfart Kommune Indslev By, Indslev Beliggenhed: Kommunevej Indslevvej 5580 Nørre Aaby Ejer også lb.nr. 153, 170, 179, 182, 208, 209, 267 og 275			1440	Areal, der eksproprieres til jernbane
193.132	193.183	7000 ^e				1440	Ønskes eksproprieret i alt Der etableres ny overkørsel til privat fællesvej over matr.nr. 1 ^u Indslev By, Indslev k.v.s. st. 1.000 Bestemmelse om eldrift som anm. r: 10-14 m 10 m ² 14-19 m 40 m ² I alt bestemmelse om eldrift 50 m ² UNDER EJENDOMMEN KAN EVT. HENLÆGGES: (fra lb.nr. 195) Areal til kommunevej matr.nr. 5 ^o Indslev By, Indslev b.h.s. st. 193.091-193.098 40 m ²

Station		Matr nr.	Ejer og bruger	Ønskes eksproprieret m ²			Bemærkninger
fra	til			b.v.s.	b.h.s.	sum	
193.076	193.185	5 ^P	Middelfart Kommune Indslev By, Indslev Ejendommens beliggenhed: Indslevvej 7 Indslev 5580 Nørre Aaby				Ejendommen er tidligere overtaget Areal, der anvendes til jernbane 2966 m²
			Ejer også lb.nr. 29, 154, 157, 163, 172, 174, 175, 177, 178, 183, 186, 188, 189, 190, 191, 194, 195, 196, 198, 199, 202, 203, 204, 205, 206, 207, 263, 264 og 265				I alt 2966 m² Hele matr.nr. 5 ^P Indslev By, Indslev Areal 2966 m²

Station		Matr nr.	Ejer og bruger	Ønskes eksproprieret m ²			Bemærkninger
fra	til			b.v.s.	b.h.s.	sum	
193.081	193.105	5 ^t	Middelfart Kommune Indslev By, Indslev Ejendommens beliggenhed: Indslevvej 7 Indslev 5580 Nørre Aaby				Ejendommen er tidligere overtaget Areal, der anvendes til jernbane 412 m²
			Ejer også lb.nr. 29, 154, 157, 163, 172, 174, 175, 177, 178, 183, 186, 188, 189, 190, 191, 193, 195, 196, 198, 199, 202, 203, 204, 205, 206, 207, 263, 264 og 265				I alt 412 m² Hele matr.nr. 5 ^t Indslev By, Indslev Matriklens areal 412 m²

Station		Matr nr.	Ejer og bruger	Ønskes eksproprieret m ²			Bemærkninger
fra	til			b.v.s.	b.h.s.	sum	
193.088	193.142	5 ^o	Middelfart Kommune Indslev By, Indslev Ejendommens beliggenhed: Indslevvej 5 Indslev 5580 Nørre Aaby Ejer også lb.nr. 29, 154, 157, 163, 172, 174, 175, 177, 178, 183, 186, 188, 189, 190, 191, 193, 194, 196, 198, 199, 202, 203, 204, 205, 206, 207, 263, 264 og 265				Ejendommen er tidligere overtaget Areal, der anvendes til jernbane 516 m ² Areal, der anvendes til regulering af kommunevej, Indslevvej 40 m ² Afskårne arealer, der afhændes 690 m ²
						I alt 1246 m ² Restejendommen, der afhændes senere 690 m ² Hele matr.nr. 5 ^o Indslev By, Indslev Matriklens areal 1206 m ²	

Station		Matr nr.	Ejer og bruger	Ønskes eksproprieret m ²			Bemærkninger
fra	til			b.v.s.	b.h.s.	sum	
193.838	194.050	2 ^k	Middelfart Kommune Indslev By, Indslev				Eksproprieret ejendom fra fortegnelse nr. 40 Areal, der anvendes til jernbane 33862 m ² Afskærne arealer, der afhændes 35546 m ²
193.945	194.069	2 ^l	Nr. Aaby By, Nr. Aaby				
193.979	194.368	33 ^a	Samme ejer. Ejendommens beliggenhed: Hovedvejen 256 Aabylund 5580 Nørre Aaby				
			Ejer også lb.nr. 29, 154, 157, 163, 172, 174, 175, 177, 178, 183, 186, 188, 189, 190, 191, 193, 194, 195, 198, 199, 202, 203, 204, 205, 206, 207, 263, 264 og 265				I alt 69408 m ² Heraf: privat fællesvej 150 m ² Restejendommen, der afhændes senere 35546 m ² Hele matr.nr. 2 ^l Indslev By, Indslev Matriklens areal 6331 m ² Hele matr.nr. 2 ^k Indslev By, Indslev Matriklens areal 11055 m ² Hele matr.nr. 33 ^a Nr.-Aaby By, Nr. Aaby Areal 52022 m ²

Station		Matr nr.	Ejer og bruger	Ønskes eksproprieret m ²			Bemærkninger	
fra	til			b.v.s.	b.h.s.	sum		
194.404	194.723	4 ^a	Middelfart Kommune Nr. Aaby By, Nr. Aaby			3670	3670	Areal, der eksproprieres til Statsvej, Fynske Motorvej
								3670

Station		Matr nr.	Ejer og bruger	Ønskes eksproprieret m ²			Bemærkninger
fra	til			b.v.s.	b.h.s.	sum	
194.241	194.378	13 ^a	Middelfart Kommune Nr. Aaby By, Nr. Aaby Ejendommens beliggenhed: Hovedvejen 250 Aabylund 5580 Nørre Åby				Eksproprieret ejendom fra fortegnelse nr. 41 Areal, der anvendes til jernbane 3944 m ² Afskårne arealer, der afhændes 4330 m ²
			Ejer også lb.nr. 29, 154, 157, 163, 172, 174, 175, 177, 178, 183, 186, 188, 189, 190, 191, 193, 194, 195, 196, 199, 202, 203, 204, 205, 206, 207, 263, 264 og 265				I alt 8274 m ² Restejendommen, der afhændes senere 4330 m ² Hele matr.nr. 13 ^a Nr.-Aaby By, Nr. Aaby Matriklens areal 8274 m ²

Station		Matr nr.	Ejer og bruger	Ønskes eksproprieret m ²			Bemærkninger
fra	til			b.v.s.	b.h.s.	sum	
194.355	194.550	13 ^b	Middelfart Kommune Nr. Aaby By, Nr. Aaby				Ejendommen er tidligere overtaget
			Asperup By, Asperup				Areal, der anvendes til jernbane 2492 m ²
			Samme ejer.				Areal, der anvendes til regnvandsbassin til motorvej 5053 m ²
194.421	194.619	8 ^b	Ejendommens beliggenhed: Hovedvejen 240 Asperup Mark 5580 Nørre Aaby				Afskærne arealer, der afhændes 7620 m ²
			Ejer også lb.nr. 29, 154, 157, 163, 172, 174, 175, 177, 178, 183, 186, 188, 189, 190, 191, 193, 194, 195, 196, 198, 202, 203, 204, 205, 206, 207, 263, 264 og 265				I alt 15165 m ²
							Restejendommen, der afhændes senere 7620 m ²
							Hele matr.nr. 8 ^b Asperup By, Asperup Areal 5053 m ²
							Hele matr.nr. 13 ^b Nr.-Aaby By, Nr. Aaby Areal 10112 m ²

Station		Matr nr.	Ejer og bruger	Ønskes eksproprieret m ²			Bemærkninger
fra	til			b.v.s.	b.h.s.	sum	
194.483	194.909	12 ^g	Middelfart Kommune Nr. Aaby By, Nr. Aaby	5020		5020	Areal, der eksproprieres til Statsvej, Fynske Motorvej
194.718	194.928	12 ^h	Ejendommens beliggenhed: Hedegaardsvej 10 Asperup 5466 Asperup	1510	180	1690	Areal, der eksproprieres til statsvej, Assensvej
						40270	Areal, der eksproprieres til jernbane
						46980	Ønskes eksproprieret i alt Overkørsel til privat fællesvej retableres i Statsvej, Assensvej v.h.s. st. 1.490 Servitut om vejret som anm. k Der gives vejret til Infrastrukturforvalteren Servitut om rørledning som anm. c1: 2330 m ² Vedligeholdelse af rørledning med servitut påhviler vejbestyrelsen ud for b.h.s. st. 194.638-194.655 26 lbm b.v.s. st. 194.719-194.849 133 lbm b.v.s. st. 194.864-194.890 97 lbm <hr/> I alt 256 lbm Vedligeholdelse af rørledning uden servitut påhviler lodsejeren (bredejer) i henhold til vandløbslovens § 35 ud for b.h.s. st. 194.666-194.894 230 lbm Til midlertidig brug som anm. h: 14870 m ²

Station		Matr nr.	Ejer og bruger	Ønskes eksproprieret m ²			Bemærkninger
fra	til			b.v.s.	b.h.s.	sum	
194.595	194.620	26 ^a	Middelfart Kommune Nr. Aaby By, Nr. Aaby				Til midlertidig brug som anm. h: 1970 m ²

Station		Matr nr.	Ejer og bruger	Ønskes eksproprieret m ²			Bemærkninger	
fra	til			b.v.s.	b.h.s.	sum		
							(fortsat)	
							FØLGENDE AREALER INDDRAGES UNDER EJENDOMMEN EFTER ANLÆGSARBEJDERNES AFSLUTNING:	
							(fra lb.nr. 200) Areal til statsvej matr.nr. 12 ^g Nr. Aaby By, Nr. Aaby b.h.s. st. 194.889-194.903	180 m ²
							Areal til statsvej matr.nr. 12 ^h Nr. Aaby By, Nr. Aaby b.v.s. st. 194.888-194.928	560 m ²
							b.v.s. st. 194.867-194.890	950 m ²
							(fra lb.nr. 203) Areal til Statsvej matr.nr. 12 ^b Nr. Aaby By, Nr. Aaby b.h.s. st. 194.880-194.901	530 m ²
							(fra lb.nr. 204) Areal til Statsvej matr.nr. 12 ^a Nr. Aaby By, Nr. Aaby b.v.s. st. 194.889-194.967	3880 m ²
							(fra lb.nr. 205) Areal til Statsvej matr.nr. 12 ^f Nr. Aaby By, Nr. Aaby b.v.s. st. 194.889-194.937	1490 m ²
							(fra lb.nr. 206) Areal til Statsvej matr.nr. 2 ^e Nr. Aaby By, Nr. Aaby b.v.s. st. 194.948-194.966	350 m ²
							(fortsættes..)	

Station		Matr nr.	Ejer og bruger	Ønskes eksproprieret m ²			Bemærkninger
fra	til			b.v.s.	b.h.s.	sum	
							(fortsat) (fra lb.nr. 275) Areal til statsvej matr.nr. 7000 ^{ah} Nr. Aaby By, Nr. Aaby b.v.s. st. 194.940-194.960 330 m²
							I alt 8270 m²

Station		Matr nr.	Ejer og bruger	Ønskes eksproprieret m ²			Bemærkninger
fra	til			b.v.s.	b.h.s.	sum	
194.854	194.901	12 ^b	Middelfart Kommune Nr. Aaby By, Nr. Aaby Ejendommens beliggenhed: Assensvej 7 Asperup Mark 5580 Nørre Aaby Ejer også lb.nr. 29, 154, 157, 163, 172, 174, 175, 177, 178, 183, 186, 188, 189, 190, 191, 193, 194, 195, 196, 198, 199, 202, 204, 205, 206, 207, 263, 264 og 265				Ejendommen er tidligere overtaget Areal, der anvendes til Statsvej, Assensvej 530 m ² Afskærne arealer, der afhændes 1380 m ²
						I alt 1910 m ² Restejendommen, der afhændes senere 1380 m ² Hele matr.nr. 12 ^b Nr. Aaby By, Nr. Aaby med påstående bygninger, der er nedrevet Matriklens areal: 1910 m ²	

Station		Matr nr.	Ejer og bruger	Ønskes eksproprieret m ²			Bemærkninger
fra	til			b.v.s.	b.h.s.	sum	
194.889	194.976	12 ^a	Middelfart Kommune Nr. Aaby By, Nr. Aaby Ejendommens beliggenhed: Assensvej 11 Aabylund 5580 Nørre Aaby Ejer også lb.nr. 29, 154, 157, 163, 172, 174, 175, 177, 178, 183, 186, 188, 189, 190, 191, 193, 194, 195, 196, 198, 199, 202, 203, 205, 206, 207, 263, 264 og 265				Ejendommen er tidligere overtaget Areal, der anvendes til Statsvej, Assensvej 3880 m ² Areal, der anvendes til Statsvej, Fynske Motorvej 90 m ² Afskærne arealer, der afhændes 11030 m ²
						I alt 15000 m ² Restejendommen, der afhændes senere 11030 m ² Hele matr.nr. 12 ^a Nr. Aaby By, Nr. Aaby Matriklens areal: 15000 m ²	

Station		Matr nr.	Ejer og bruger	Ønskes eksproprieret m ²			Bemærkninger
fra	til			b.v.s.	b.h.s.	sum	
194.889	194.937	12 ^f	Middelfart Kommune Nr. Aaby By, Nr. Aaby Ejendommens beliggenhed: Assensvej 9 Aabylund 5580 Nørre Aaby				Ejendommen er tidligere overtaget Areal, der anvendes til Statsvej, Assensvej 1490 m ²
			Ejer også lb.nr. 29, 154, 157, 163, 172, 174, 175, 177, 178, 183, 186, 188, 189, 190, 191, 193, 194, 195, 196, 198, 199, 202, 203, 204, 206, 207, 263, 264 og 265				I alt 1490 m ² Hele matr.nr. 12 ^f Nr. Aaby By, Nr. Aaby med påstående bygninger der er nedrevet Matriklens areal: 1477 m ² Beregnet areal: 1490 m ²

Station		Matr nr.	Ejer og bruger	Ønskes eksproprieret m ²			Bemærkninger
fra	til			b.v.s.	b.h.s.	sum	
194.900	194.968	7 ^e	Middelfart Kommune Asperup By, Asperup				Ejendommen er tidligere overtaget
			Nr. Aaby By, Nr. Aaby				Areal, der anvendes til Kommunal cykelsti 1420 m ²
			Samme ejer.				Areal, der anvendes til Statsvej, Assensvej 350 m ²
194.909	195.444	2 ^e	Ejendommens beliggenhed: Assensvej 4 Aabylund 5580 Nørre Aaby				Areal, der anvendes til jernbane 23248 m ²
			Ejer også lb.nr. 29, 154, 157, 163, 172, 174, 175, 177, 178, 183, 186, 188, 189, 190, 191, 193, 194, 195, 196, 198, 199, 202, 203, 204, 205, 207, 263, 264 og 265				Areal, der anvendes til kommunal cykelsti 340 m ²
							Afskærne arealer, der afhændes 137751 m ²
							I alt 163109 m ²
							Heraf: beplantning 17970 m ²
							Restejendommen, der afhændes senere 137751 m ²
							Hele matr.nr. 7 ^e Asperup By, Asperup Matriklens areal: 2391 m ²
							Hele matr.nr. 2 ^e Asperup By, Asperup Matriklens areal: 160718 m ²

Station		Matr nr.	Ejer og bruger	Ønskes eksproprieret m ²			Bemærkninger
fra	til			b.v.s.	b.h.s.	sum	
194.903	194.941	2 ^{dt}	Middelfart Kommune Nr. Aaby By, Nr. Aaby Ejendommens beliggenhed: Assensvej 2 Aabylund 5580 Nørre Aaby Ejer også lb.nr. 29, 154, 157, 163, 172, 174, 175, 177, 178, 183, 186, 188, 189, 190, 191, 193, 194, 195, 196, 198, 199, 202, 203, 204, 205, 206, 263, 264 og 265				Ejendommen er tidligere overtaget Areal, der anvendes til kommunal cykelsti 172 m ² Afskærne arealer, der afhændes 620 m ²
						I alt 792 m ² Restejendommen, der afhændes senere 620 m ² Hele matr.nr. 2 ^{dt} Nr. Aaby By, Nr. Aaby Matriklens areal: 792 m ²	

Station		Matr nr.	Ejer og bruger	Ønskes eksproprieret m ²			Bemærkninger
fra	til			b.v.s.	b.h.s.	sum	
194.996	195.007	2 ^a	Middelfart Kommune Nr. Aaby By, Nr. Aaby Ejendommens beliggenhed: Kongsgaardsvej 501 5580 Nørre Aaby Ejer også lb.nr. 153, 170, 179, 182, 192, 209, 267 og 275	50		50	Areal, der eksproprieres til kommunal cykelsti
						50	Ønskes eksproprieret i alt Der etableres ny overkørsel fra fællessti til kommunal cykelsti Til midlertidig brug som anm. h: 250 m ²

Station		Matr nr.	Ejer og bruger	Ønskes eksproprieret m ²			Bemærkninger
fra	til			b.v.s.	b.h.s.	sum	
194.996	195.008	2 ^g	Middelfart Kommune Nr. Aaby By, Nr. Aaby Ejendommens beliggenhed: Assensvej 6 Aabylund 5580 Nørre Aaby Ejer også lb.nr. 153, 170, 179, 182, 192, 208, 267 og 275	230		230	Areal, der eksproprieres til kommunal cykelsti
						230	Ønskes eksproprieret i alt Til midlertidig brug som anm. h: 330 m ²

Station		Matr nr.	Ejer og bruger	Ønskes eksproprieret m ²			Bemærkninger
fra	til			b.v.s.	b.h.s.	sum	
189.535	189.768	20 ^r	Middelfart Kommune Ejby By, Ejby	23350		23350	Afskåret areal
			Ejendommens beliggenhed: Gremmeløkkevej 14 Gremmeløkke 5592 Ejby			23350	Ønskes eksproprieret i alt Heraf: vej iflg. matriklen 300 m ²
			Ejer også lb.nr. 180				Hele matr.nr. 20 ^r Ejby By, Ejby Areal 32936 m ²
							UNDER EJENDOMMEN KAN EVT. HENLÆGGES: (fra lb.nr. 263) Afskåret areal matr.nr. 31 ^b Ejby By, Ejby b.v.s. st. 189.793-189.847 2395 m ²

Station		Matr nr.	Ejer og bruger	Ønskes eksproprieret m ²			Bemærkninger
fra	til			b.v.s.	b.h.s.	sum	
194.354	194.426	5 ^b	Middelfart Kommune Nr. Aaby By, Nr. Aaby Ejendommens beliggenhed: Aabylundvej 3 Aabylund 5580 Nørre Aaby	60		60	Areal, der eksproprieres til Statsvej, Fynske Motorvej
						60	Ønskes eksproprieret i alt Til midlertidig brug som anm. h: 360 m ²

Station		Matr nr.	Ejer og bruger	Ønskes eksproprieret m ²			Bemærkninger
fra	til			b.v.s.	b.h.s.	sum	
189.793	189.847	31 ^b	Middelfart Kommune Ejby By, Ejby Ejendommens beliggenhed: Gremmeløkkevej 12 5592 Ejby Ejer også lb.nr. 29, 154, 157, 163, 172, 174, 175, 177, 178, 183, 186, 188, 189, 190, 191, 193, 194, 195, 196, 198, 199, 202, 203, 204, 205, 206, 207, 264 og 265				Ejendommen er tidligere overtaget Afskårne arealer, der afhændes 2395 m²
						I alt 2395 m² Hele matr.nr. 31 ^b Ejby By, Ejby Areal 2395 m²	

Station		Matr nr.	Ejer og bruger	Ønskes eksproprieret m ²			Bemærkninger
fra	til			b.v.s.	b.h.s.	sum	
193.800	193.846	2 ^c	Middelfart Kommune Indslev By, Indslev Ejendommens beliggenhed: Store Landevej 3 Indslev 5592 Ejby Ejer også lb.nr. 29, 154, 157, 163, 172, 174, 175, 177, 178, 183, 186, 188, 189, 190, 191, 193, 194, 195, 196, 198, 199, 202, 203, 204, 205, 206, 207, 263 og 265				Ejendommen er tidligere overtaget Areal, der anvendes til jernbane 1117 m ² Afskårne arealer, der afhændes 760 m ²
						I alt 1877 m ² Restejendommen, der afhændes senere 760 m ² Hele matr.nr. 2 ^c Indslev By, Indslev Matriklens areal 1877 m ²	

Station		Matr nr.	Ejer og bruger	Ønskes eksproprieret m ²			Bemærkninger
fra	til			b.v.s.	b.h.s.	sum	
193.096	193.124	26	Middelfart Kommune Indslev By, Indslev Ejendommens beliggenhed: Indslevvej 3 Indslev 5580 Nørre Aaby				Ejendommen er tidligere overtaget Afskårne arealer, der afhændes 670 m ²
			Ejer også lb.nr. 29, 154, 157, 163, 172, 174, 175, 177, 178, 183, 186, 188, 189, 190, 191, 193, 194, 195, 196, 198, 199, 202, 203, 204, 205, 206, 207, 263 og 264				I alt 670 m ² Restejendommen, der afhændes senere 670 m ² Hele matr.nr. 26 Indslev By, Indslev Matriklens areal 670 m ²

Station		Matr nr.	Ejer og bruger	Ønskes eksproprieret m ²			Bemærkninger
fra	til			b.v.s.	b.h.s.	sum	
193.107	193.120	1 ^{aa}	Middelfart Kommune Indslev By, Indslev Ejendommens beliggenhed: Indslevvej 2 B Indslev 5580 Nørre Aaby				Til midlertidig brug som anm. h: 186 m ²

Station		Matr nr.	Ejer og bruger	Ønskes eksproprieret m ²			Bemærkninger
fra	til			b.v.s.	b.h.s.	sum	
187.636	187.778	7000 ^c	Middelfart Kommune Hønneruplund, Gelsted Beliggenhed: Kommunevej, Trydenvej Ejer også lb.nr. 153, 170, 179, 182, 192, 208, 209 og 275				Der etableres ny overkørsel i kommunevej, Trydenvej b.h.s. st. 187.690

Station		Matr nr.	Ejer og bruger	Ønskes eksproprieret m ²			Bemærkninger	
fra	til			b.v.s.	b.h.s.	sum		
							(fortsat)	
							(fra lb.nr. 208) Areal til kommunevej matr.nr. 2 ^a Nr. Aaby By, Nr. Aaby b.v.s. st. 194.996-195.002	50 m ²
							(fra lb.nr. 209) Areal til cykelsti matr.nr. 2 ^g Nr. Aaby By, Nr. Aaby b.h.s. st. 194.996-195.003	230 m ²
							I alt	2272 m ²

Station		Matr nr.	Ejer og bruger	Ønskes eksproprieret m ²			Bemærkninger
fra	til			b.v.s.	b.h.s.	sum	
189.068	189.124	7 ^h	Middelfart Kommune Fjelsted By, Fjelsted Ejendommens beliggenhed: Store Landevej 93 A 5592 Ejby Ejer også lb.nr. 169 og 171				Servitut om faunapassage som anm. I2: 1360 m ² Heraf: eksisterende faunapassage 1360 m ²

Station		Matr nr.	Ejer og bruger	Ønskes eksproprieret m ²			Bemærkninger
fra	til			b.v.s.	b.h.s.	sum	
189.794	189.812	5 ^d	Middelfart Kommune Bubel By, Indslev				Servitut om vejret som anm. k Der gives vejret til Infrastrukturforvalteren

Station		Matr nr.	Ejer og bruger	Ønskes eksproprieret m ²			Bemærkninger
fra	til			b.v.s.	b.h.s.	sum	
189.808	189.839	5 ^c	Middelfart Kommune Bubel By, Indslev				Servitut om vejret som anm. k Der gives vejret til Infrastrukturforvalteren

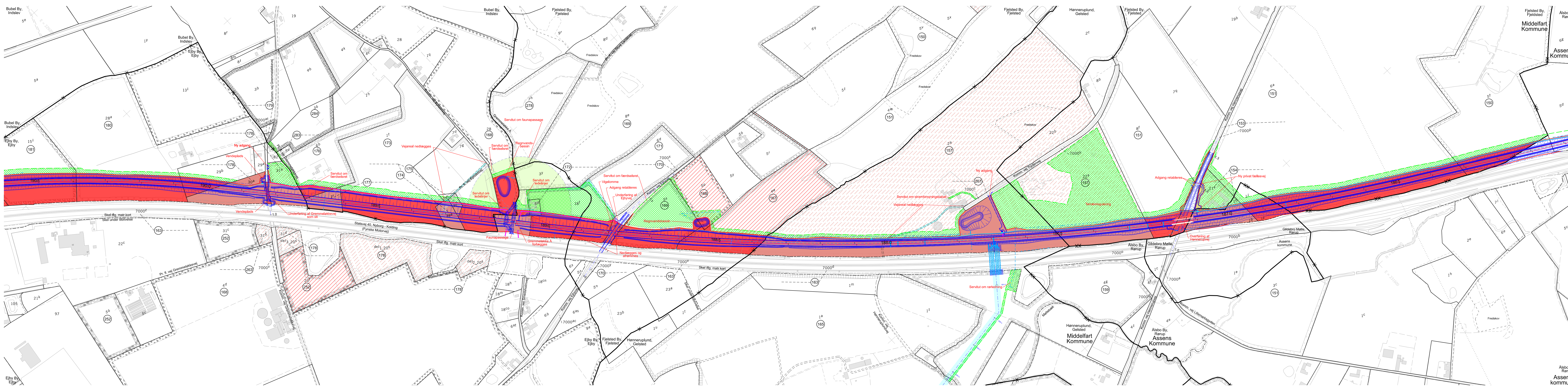
Station		Matr nr.	Ejer og bruger	Ønskes eksproprieret m ²			Bemærkninger
fra	til			b.v.s.	b.h.s.	sum	
							DISPONIBLE AREALER FRA Fortegnelse nr. 52 (fra lb.nr. 157) Afskåret areal matr.nr.22 ^a Fjelsted By, Fjelsted b.h.s. st. 187.249-187.636 66800 m ² Vedligeholdelse af rørledning uden servitut påhviler lodsejeren (bredejer) i henhold til vandløbslovens § 35 ud for b.h.s. st. 187.249-187.524 273 lbm Servitut om eldrift som anm. r: 14-19 m 490 m ² Til midlertidig brug som anm. h: 49140 m ² <hr/> (fra lb.nr. 157) Afskåret areal matr.nr.22 ^b Fjelsted By, Fjelsted b.h.s. st. 187.361-187.672 21642 m ² <hr/> (fra lb.nr. 157) Afskåret areal matr.nr.28 ^d Fjelsted By, Fjelsted b.h.s. st. 187.286-187.766 42676 m ² <hr/> (fra lb.nr. 157) Afskåret areal matr.nr.2 ^a Hønneruplund, Gelsted b.h.s. st. 187.381-188.355 205000 m ² Heraf: vej iflg. matrikelkortet 1000 m ² Vej iflg. matr. kort slettes 1000 m ² Vedligeholdelse af rørledning uden servitut påhviler lodsejeren (bredejer) i henhold til vandløbslovens § 35 ud for b.h.s. st. 187.790-187.953 163 lbm (fortsættes..)

Station		Matr nr.	Ejer og bruger	Ønskes eksproprieret m ²			Bemærkninger
fra	til			b.v.s.	b.h.s.	sum	
							<p>(fortsat)</p> <p>(fra lb.nr. 188) Afskåret areal matr.nr. 1^S Indslev By, Indslev b.h.s. st. 193.010-193.032 754 m²</p> <p>Til ny privat fællesvej, der udlægges og anlægges 50 m²</p> <p>Ejeren gives vejret jf. anm. k over:</p> <p>(lb.nr. 190) Indslev By, Indslev matr.nr. 1^t</p> <p>(lb.nr. 191) Indslev By, Indslev matr.nr. 1^u</p> <p>Servitut om vejret som anm. k</p> <p>Der gives vejret til ejerne af:</p> <p>(lb.nr. 188) Indslev By, Indslev matr.nr. 1^x</p> <p>(lb.nr. 189) Indslev By, Indslev matr.nr. 1^v</p> <p>samt infrastrukturforvalteren</p> <p>Til midlertidig brug som anm. h: 120 m²</p> <p>(fra lb.nr. 188) Afskåret areal matr.nr. 1^x Indslev By, Indslev b.h.s. st. 192.827-193.047 27420 m²</p> <p>Servitut om færdselsret som anm. g: 90 m²</p> <p>(fortsættes..)</p>

Station		Matr nr.	Ejer og bruger	Ønskes eksproprieret m ²			Bemærkninger
fra	til			b.v.s.	b.h.s.	sum	
							<p>(fortsat)</p> <p>Ejeren gives vejret jf. anm. k over:</p> <p>(lb.nr. 188) Indslev By, Indslev matr.nr. 1^s</p> <p>(lb.nr. 190) Indslev By, Indslev matr.nr. 1^t</p> <p>(lb.nr. 191) Indslev By, Indslev matr.nr. 1^u</p> <p>Til midlertidig brug som anm. h: 830 m²</p> <hr style="width: 10%; margin-left: auto; margin-right: 0;"/> <p>(fra lb.nr. 189) Afskåret areal matr.nr. 1^v Indslev By, Indslev b.h.s. st. 192.991-193.011 704 m²</p> <p>Ejeren gives vejret jf. anm. k over:</p> <p>(lb.nr. 188) Indslev By, Indslev matr.nr. 1^s</p> <p>(lb.nr. 190) Indslev By, Indslev matr.nr. 1^t</p> <p>(lb.nr. 191) Indslev By, Indslev matr.nr. 1^u</p> <p>Servitut om vejret som anm. k</p> <p>Der gives vejret til ejerne af:</p> <p>(lb.nr. 188) Indslev By, Indslev matr.nr. 1^x</p> <p>samt infrastrukturforvalteren</p> <p>Til midlertidig brug som anm. h: 100 m²</p> <hr style="width: 10%; margin-left: auto; margin-right: 0;"/> <p>(fortsættes..)</p>

Station		Matr nr.	Ejer og bruger	Ønskes eksproprieret m ²			Bemærkninger
fra	til			b.v.s.	b.h.s.	sum	
							<p>(fortsat)</p> <p>Servitut om vejret som anm. k</p> <p>Der gives vejret til ejerne af:</p> <p>(lb.nr. 188) Indslev By, Indslev matr.nr. 1^s</p> <p>(lb.nr. 188) Indslev By, Indslev matr.nr. 1^x</p> <p>(lb.nr. 189) Indslev By, Indslev matr.nr. 1^v</p> <p>(lb.nr. 190) Indslev By, Indslev matr.nr. 1^t</p> <p>Til midlertidig brug som anm. h: 400 m²</p> <hr/> <p>(fra lb.nr. 195) Afskåret areal matr.nr.5^o Indslev By, Indslev b.h.s. st. 193.094-193.134 690 m²</p> <p>Servitut om eldrift som anm. r:</p> <p>14-19 m 30 m²</p> <p>Til midlertidig brug som anm. h: 700 m²</p> <hr/> <p>(fra lb.nr. 196) Afskåret areal matr.nr.2^k Indslev By, Indslev b.h.s. st. 193.838-194.050 11055 m²</p> <p>Heraf: privat fællesvej 150 m²</p> <hr/> <p>(fortsættes..)</p>

Station		Matr nr.	Ejer og bruger	Ønskes eksproprieret m ²			Bemærkninger
fra	til			b.v.s.	b.h.s.	sum	
							(fortsat)
							(fra lb.nr. 207) Afskåret areal matr.nr.2 ^{dt} Nr. Aaby By, Nr. Aaby b.h.s. st. 194.910-194.941 620 m ²
							Overkørsel retableres i Statsvej Assensvej v.h.s. st. 1.470
							Til midlertidig brug som anm. h: 620 m ²
							(fra lb.nr. 264) Afskåret areal matr.nr.2 ^c Indslev By, Indslev b.h.s. st. 193.812-193.846 760 m ²
							Vedligeholdelse af rørledning uden servitut påhviler lodsejeren (bredejer) i henhold til vandløbslovens § 35 ud for b.h.s. st. 193.813-193.840 27 lbm
							Servitut om eldrift som anm. r:
							14-19 m 10 m ²
							Til midlertidig brug som anm. h: 410 m ²
							(fra lb.nr. 265) Afskåret areal matr.nr.26 Indslev By, Indslev b.h.s. st. 193.096-193.124 670 m ²
							Til midlertidig brug som anm. h: 670 m ²



Ejerlav: Bubl By, Indslev
Indslev Tårup, Indslev
Ejby By, Ejby
Fjølsted By, Fjølsted
Hønneruplund, Gelsted

Kommune: Middelfart

Ejerlav: Gildebro Mølle, Rørup
Alsbo By, Rørup

Kommune: Assens

Signaturforklaring:

- = Nyt projekt
- = Areal, eksproprieret fra Vejdirektoratets ejendom
- = Permanent arealreservation til bane
- = Permanent arealreservation til offentlig vej
- = Udlæg af ny privat fællesvej
- = Afskåret areal, der eksproprieres
- = Midlertidigt arbejdsareal
- = Vejret
- = Bane- eller vejareal, der nedlægges
- = Off. vejareal, der omklassificeres
- = Servitutbelagt areal
- = Afvandsledning
- = Jordfordelingskel
- = Eldriftservitut 10m fra spormidte
- = Eldriftservitut 14m fra spormidte
- = Eldriftservitut 19m fra spormidte
- = Bane- eller Vildtheegn
- = Paddehegn
- = FTN-kabel

Planen benytter nødvendigvis ikke alle signaturer

Berørte ekspropriationslønnumre på denne besigtigelsesplan:
150,151,153,154,157,159,163,165,167-181, 252, 263, 283, 284

KOORDINATSYSTEM: KP2000J
92900/4 Projekt til anlæg/5 CAD-arbejdsområde/1 Arbejdsmodeller/Areal/F52/Tegningsopsætning/92900-33065

929 ODENSE - MIDDELFART

92900 NY BANE OVER VESTFYN

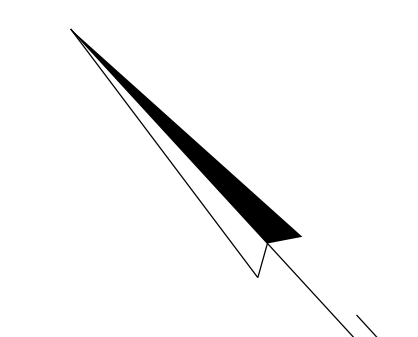
Ekspropriation - Fortegnelse nr. 52
Oversigtsplan - Ejendomsforhold
Station: 186.100 - 190.500

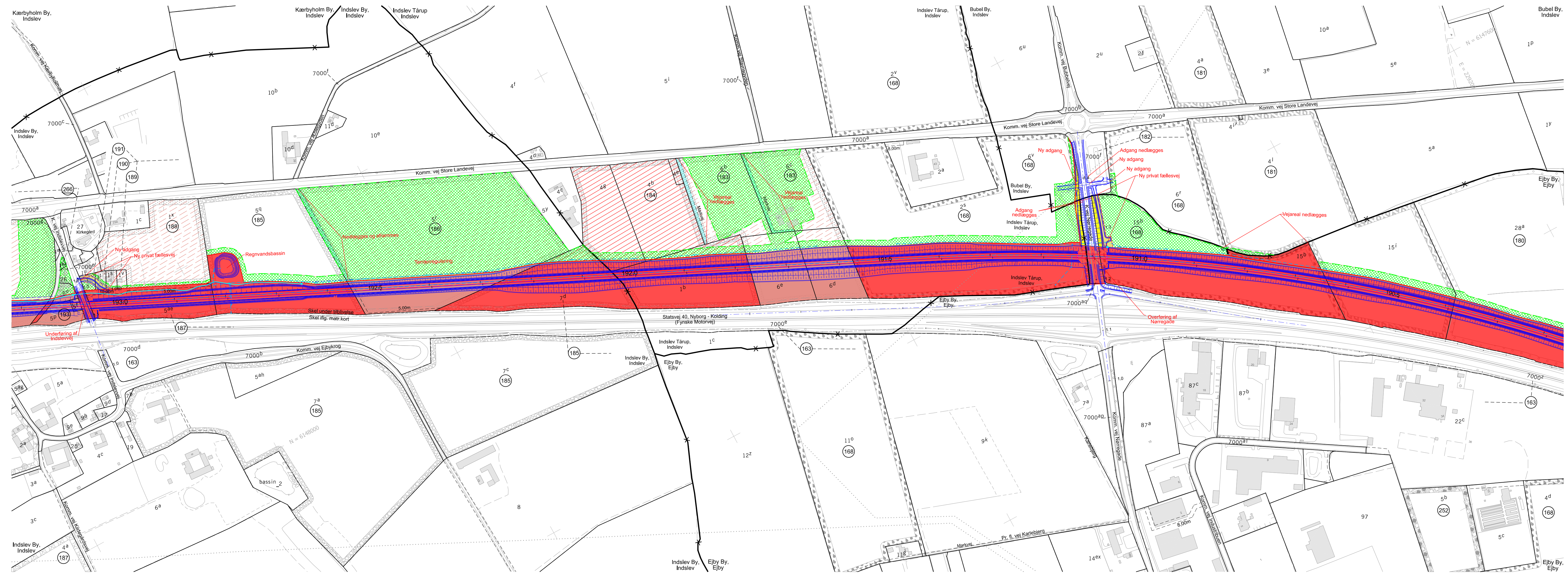
Proj.	SYSTRA	Tegnet	LJE	Kontrol.	JNBM	Godk.	HKOE	Dato	08.04.2024
								Tegn. nr.	92900-33065
								Rev.	-

Vejdirektoratet

92900-33065

Alsbo By, Rørup
Assens kommune





Ejerlav: Bubel By, Indslev
 Indslev Tårup, Indslev
 Ejby By, Ejby
 Indslev By, Indslev
 Kærbyholm By, Indslev

Kommune: Middelfart

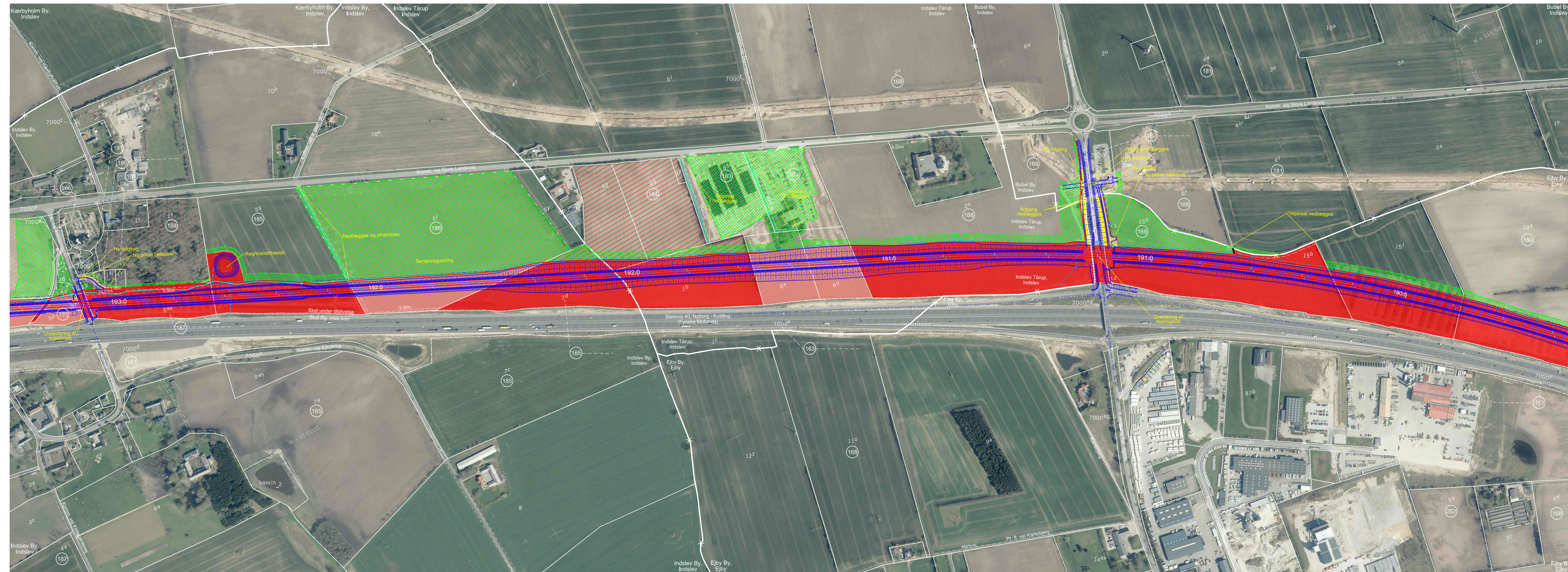
- Signaturforklaring:
- = Nyt projekt
 - = Areal, eksproprieret fra Vejdirektoratets ejendom
 - = Permanent arealerhverselse til bane
 - = Permanent arealerhverselse til offentlig vej
 - = Udlæg af ny privat fællesvej
 - = Afskåret areal, der eksproprieres
 - = Midlertidigt arbejdsareal
 - = Vejret
 - = Bane- eller vejareal, der nedlægges
 - = Off. vejareal, der omklassificeres
 - = Servitutbelagt areal
 - = Afvandsledning
 - = Jordfordelingskel
 - = Eldriftservitut 10m fra spormidte
 - = Eldriftservitut 14m fra spormidte
 - = Eldriftservitut 19m fra spormidte
 - = Bane- eller Vildtheqn
 - = Paddehegn
 - = FTN-kabel

Planen benytter nødvendigvis ikke alle signaturer

Børørte lb. nre. på denne besigtigelsesplan:
 163, 168, 180 - 191, 252, 266

KOORDINATSYSTEM: KP2000J
 92900/4 Projekt til anlæg/5 CAD-arbejdsområde/1 Arbejdsmodeller/Areal/F52/Tegningsopsætning/92900-33066

<h2>929 ODENSE - MIDDELFART</h2>						
<h3>92900 NY BANE OVER VESTFYN</h3>						
Ekspropriation - Fortegnelse nr. 52						
Oversigtsplan - Ejendomsforhold						
Station: 190.500 - 193.200						
					1:4000	
Proj.	SYSTRA	Tegnet	LJE	Kontrol.	JNBM	
Godk.	HKOE	Dato	08.04.2024			
Tegn. nr.	92900-33066				Rev.	-
Vejdirektoratet						



Ejerlav: Bubel By, Indslev
 Indslev Tårup, Indslev
 Ejby By, Ejby
 Indslev By, Indslev
 Kærbyholm By, Indslev

Kommune: Middelfart

Signaturforklaring:

-  = Nyt projekt
-  = Areal, eksproprieret fra Vejdirektoratets ejendom
-  = Permanent arealerhverselse til bane
-  = Permanent arealerhverselse til offentlig vej
-  = Udlæg af ny privat fællesvej
-  = Afskåret areal, der eksproprieres
-  = Midlertidigt arbejdsareal
-  = Vejret
-  = Bane- eller vejareal, der nedlægges
-  = Off. vejareal, der omklassificeres
-  = Servitutbelagt areal
-  = Afvandingsledning
-  = Jordfordelingskel
-  = Eldriftservitut 10m fra spormidte
-  = Eldriftservitut 14m fra spormidte
-  = Eldriftservitut 19m fra spormidte
-  = Bane- eller Vildthejn
-  = Paddehejn
-  = FTN-kabel

Planen benytter nødvendigvis ikke alle signaturer

Børte lb. nre. på denne besigtigelsesplan:
 163, 168, 180 - 191, 252, 266

KOORDINATSYSTEM: KP2000J
 92900/4 Projekt til anlæg/5 CAD-arbejdsområde/1 Arbejdsmodeller/Areal/F52/Tegningsopsætning/92900-330660

929 ODENSE - MIDDELFART

92900 NY BANE OVER VESTFYN

Ekspropriation - Fortegnelse nr. 52
 Oversigtsplan - Ejendomsforhold
 Station: 190.500 - 193.200

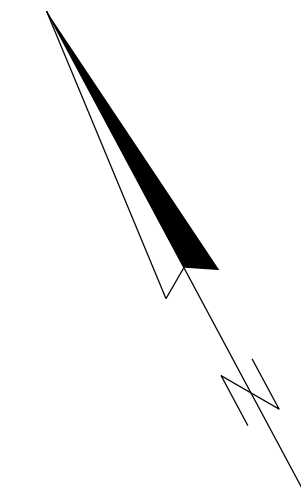
1:4000

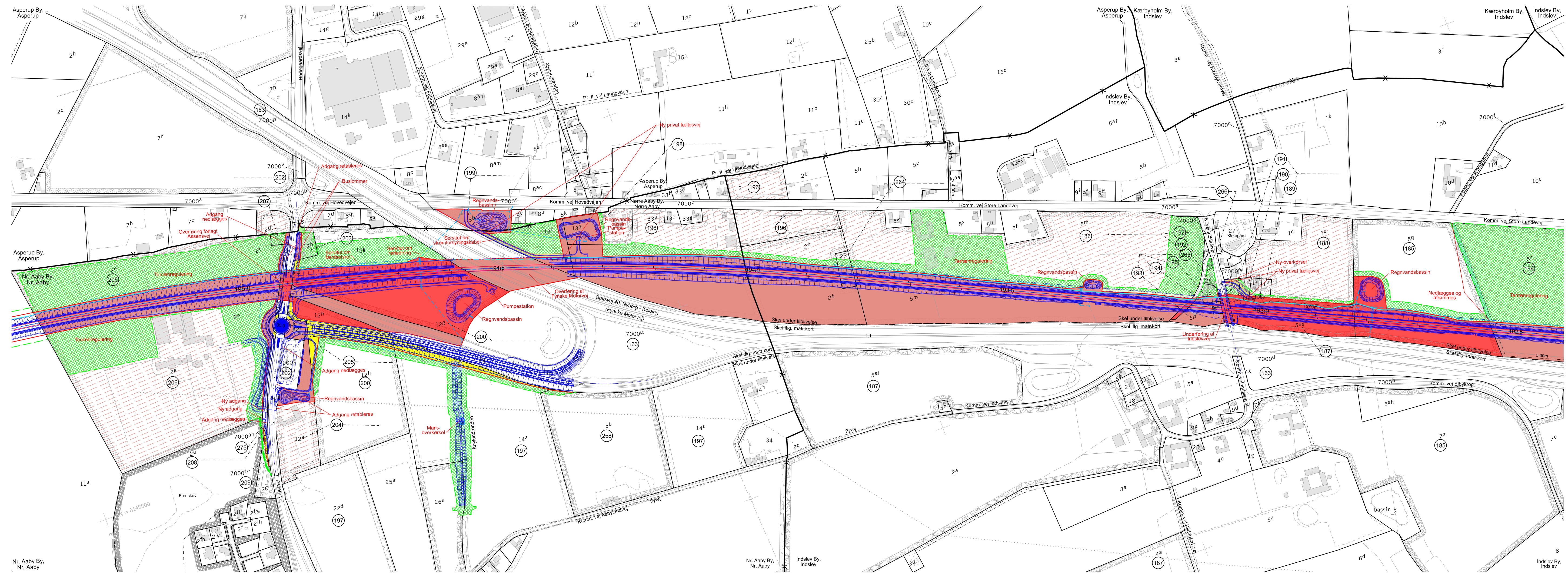
Proj.	SYSTRA	Tegnet	LJE	Kontrol	JNBM	Godk.	HKOE	Dato	08.04.2024
-------	--------	--------	-----	---------	------	-------	------	------	------------



Tegn. nr. 92900-330660

Rev. -





Ejerlav: Indslev Tårup, Indslev
 Indslev By, Indslev
 Kærbyholm By, Indslev
 Nr. Aaby By, Nr. Aaby
 Asperup By, Asperup

Kommune: Middelfart

- Signaturforklaring:
- = Nyt projekt
 - ▨ = Areal, eksproprieret fra Vejdirektoratets ejendom
 - ▨ = Permanent arealrhvervelse til bane
 - ▨ = Permanent arealrhvervelse til offentlig vej
 - ▨ = Udlæg af ny privat fællesvej
 - ▨ = Afskåret areal, der eksproprieres
 - ▨ = Midlertidigt arbejdsareal
 - ▨ = Vejret
 - ▨ = Bane- eller vejareal, der nedlægges
 - ▨ = Off. vejareal, der omklassificeres
 - ▨ = Servitutbelagt areal
 - - - = Afvandingsledning
 - - - = Jordfordelingsstel
 - - - = Eldriftservitut 10m fra spormidte
 - - - = Eldriftservitut 14m fra spormidte
 - - - = Eldriftservitut 19m fra spormidte
 - = Bane- eller Vildthejn
 - = Paddehejn
 - = FTN-kabel

Planen benytter nødvendigvis ikke alle signaturer

Berørte lb. nr. på denne ekspropriationsplan:
 163, 185 - 200, 202 - 205, 208, 209, 258, 264 - 266, 275

KOORDINATSYSTEM: KP2000J
 92900/4 Projekt til anlæg/5 CAD-arbejdsområde/1 Arbejdsmodeller/Areal/F52/Tegningsopsætning/92900-33067

<h2>929 ODENSE - MIDDELFART</h2>						
<h3>92900 NY BANE OVER VESTFYN</h3>						
Ekspropriation - Fortegnelse nr. 52 Oversigtsplan - Ejendomsforhold Station: 192.500 - 195.400						
1:4000						
Proj.	SYSTRA	Tegnet	LJE	Kontrol	JNBM	
Godk.	HKOE	Dato	08.04.2024			
Tegn. nr.	92900-33067				Rev.	-





Ejerlav: Indslev Tårup, Indslev
 Indslev By, Indslev
 Kærbyholm By, Indslev
 Nr. Aaby By, Nr. Aaby
 Asperup By, Asperup

Kommune: Middelfart

Signaturforklaring:

- = Nyt projekt
- = Areal, eksproprieret fra Vejdirektoratets ejendom
- = Permanent arealreservation til bane
- = Permanent arealreservation til offentlig vej
- = Udlæg af ny privat fællesvej
- = Afskåret areal, der eksproprieres
- = Midlertidigt arbejdsareal
- = Vejret
- = Bane- eller vejareal, der nedlægges
- = Off. vejareal, der omklassificeres
- = Servitubelagt areal
- = Afvandsledning
- = Jordfordelingsskel
- = Eldriftservitut 10m fra spormidte
- = Eldriftservitut 14m fra spormidte
- = Eldriftservitut 19m fra spormidte
- = Bane- eller Vildthejn
- = Paddehejn
- = FTN-kabel

Planen benytter nødvendigvis ikke alle signaturer

Berørte lb. nre. på denne ekspropriationsplan:
 163, 185 - 200, 202 - 205, 209, 258, 264 - 266

KOORDINATSYSTEM: KP2000J
 92900/4 Projekt til anlæg/5 CAD-arbejdsområde/1 Arbejdsmodeller/Areal/F52/Tegningsopsætning/92900-330670

<h2>929 ODENSE - MIDDELFART</h2>									
<h3>92900 NY BANE OVER VESTFYN</h3>									
Ekspropriation - Fortegnelse nr. 52 Oversigtsplan - Ejendomsforhold Station: 192.500 - 195.400									
1:4000									
Proj.	SYSTRA	Tegnet	LJE	Kontrol	JNBM	Godk.	HKOE	Dato	08.04.2024
Vejdirektoratet								Tegn. nr.	92900-330670
								Rev.	-