

Ekspropriation

H617
Næstved - Bårse

H61701
Cykelsti Blangslev - Hammer Torup

Fortegnelse nr. 1



Vejdirektoratet



Transportministeriet



Vejdirektoratet har kontorer i:

Aalborg, Fløng, Middelfart,
Næstved, Skanderborg og
København

Find mere information på
vejdirektoratet.dk

Vejdirektoratet
Carsten Niebuhrs Gade 43
1577 København V

Telefon 7244 3333
vd@vd.dk
vejdirektoratet.dk



Transportministeriet

Fortegnelse nr. 1

over

ejere og brugere af ejendomme, der vil blive berørt af ekspropriation i
forbindelse med udførelse af etape H61701

Cykelsti Blangslev – Hammer Torup

(Lb.nr. 1 - 18)
(km. 11.240 – 13.720)

Station		Matr nr.	Ejer og bruger	Ønskes eksproprieret m ²			Bemærkninger
fra	til			h.v.s.	h.h.s.	sum	
12.00	13.31	7000 ^a	Næstved Kommune Fårup By, Hammer				Overkørsel i H617 Præstø Landevej h.v.s. km. 12.822 er fejlregistreret i adgangsfortegnelse og ændres til h.v.s. km. 12.808
13.29	14.77	7000 ^a	Hammer-Torup By, Hammer Samme ejer. Beliggenhed: Statsvej Præstø Landevej 4700 Næstved Ejer også lb.nr. 15				Overkørsel i H617 Præstø Landevej h.v.s. km. 11.918 nedlægges 2 overkørsler i H617 Præstø Landevej retableres h.v.s. km. 11.945 h.v.s. km. 12.216 (hidtil ikke i adgangsfortegnelsen) 30 overkørsler retableres i H617 Præstø Landevej h.h.s. km. 11.390 h.v.s. km. 11.394 h.v.s. km. 11.739 h.h.s. km. 11.936 h.v.s. km. 11.985 h.h.s. km. 12.007 h.h.s. km. 12.197 h.h.s. km. 12.222 h.h.s. km. 12.254 h.v.s. km. 12.255 h.h.s. km. 12.255 h.v.s. km. 12.425 h.h.s. km. 12.426 h.v.s. km. 12.541 h.h.s. km. 12.553 h.h.s. km. 12.698 h.h.s. km. 12.717 h.v.s. km. 12.876 h.h.s. km. 12.890 h.v.s. km. 12.966 h.v.s. km. 12.986 h.h.s. km. 13.008 h.v.s. km. 13.131 h.h.s. km. 13.132 h.h.s. km. 13.132 h.h.s. km. 13.290 h.h.s. km. 13.300 h.v.s. km. 13.473 h.h.s. km. 13.475 h.v.s. km. 13.642 h.h.s. km. 13.665 h.h.s. km. 13.717
							(fortsættes..)

Station		Matr nr.	Ejer og bruger	Ønskes eksproprieret m ²			Bemærkninger
fra	til			h.v.s.	h.h.s.	sum	
							(fortsat)
							(fra lb.nr. 16) Areal til cykelsti matr.nr. 2 ^k Fårup By, Hammer h.v.s. st. 12.03-12.05 10 m ² h.v.s. st. 11.95-11.98 30 m ²
							(fra lb.nr. 17) Areal til cykelsti matr.nr. 3 ^a Blangslev By, Mogenstrup h.h.s. st. 11.25-11.76 4150 m ² h.h.s. st. 11.76-11.96 700 m ²
							Areal til cykelsti matr.nr. 3 ⁱ Blangslev By, Mogenstrup h.v.s. st. 11.24-11.91 5120 m ²
							(fra lb.nr. 18) Areal til cykelsti matr.nr. 3 ^c Blangslev By, Mogenstrup h.v.s. st. 11.94-11.95 20 m ²
							I alt 36830 m ²

Station		Matr nr.	Ejer og bruger	Ønskes eksproprieret m ²			Bemærkninger
fra	til			h.v.s.	h.h.s.	sum	
12.74	13.29	5 ^b	Næstved Kommune Fårup By, Hammer	2840	4430	7270	Areal, der eksproprieres til cykelsti
13.00	13.46	5 ^c					
13.63	13.73	1 ⁱ	Hammer-Torup By, Hammer Samme ejer. Ejendommens beliggenhed: Fårupvej 21 4700 Næstved Ejer også lb.nr. 6			7270	Ønskes eksproprieret i alt Heraf: privat fællesvej 10 m ² 6 overkørsler retableres i H617 Præstø Landevej h.h.s. km. 12.890 h.h.s. km. 13.008 h.v.s. km. 13.131 h.h.s. km. 13.132 h.h.s. km. 13.290 h.v.s. km. 13.642 Servitut om rørledning som anm. c: 1230 m ² Til midlertidig brug som anm. h: 9350 m ²

Station		Matr nr.	Ejer og bruger	Ønskes eksproprieret m ²			Bemærkninger
fra	til			h.v.s.	h.h.s.	sum	
13.70	13.72	1 ^f	Næstved Kommune Hammer-Torup By, Hammer		10	10	Areal, der eksproprieres til cykelsti
						10	Ønskes eksproprieret i alt Overkørsel retableres i H617 Præstø Landevej h.h.s km. 13.717 Til midlertidig brug som anm. h: 10 m ²

Station		Matr nr.	Ejer og bruger	Ønskes eksproprieret m ²			Bemærkninger
fra	til			h.v.s.	h.h.s.	sum	
13.66	13.66	1 ^d	Næstved Kommune Hammer-Torup By, Hammer				Overkørsel retableres i H617 Præstø Landevej h.h.s. km. 13.665 Til midlertidig brug som anm. h: 10 m ²

Station		Matr nr.	Ejer og bruger	Ønskes eksproprieret m ²			Bemærkninger
fra	til			h.v.s.	h.h.s.	sum	
13.61	13.64	15 ^a	Næstved Kommune Hammer-Torup By, Hammer		20	20	Areal, der eksproprieres til cykelsti
						20	Ønskes eksproprieret i alt Til midlertidig brug som anm. h: 50 m ²

Station		Matr nr.	Ejer og bruger	Ønskes eksproprieret m ²			Bemærkninger
fra	til			h.v.s.	h.h.s.	sum	
13.28	13.62	2 ^d	Næstved Kommune Hammer-Torup By, Hammer	2910	3880	6790	Areal, der eksproprieres til cykelsti
13.31	13.63	2 ^c		Ejendommens beliggenhed: Torupvej 3A 4700 Næstved			6790
			Ejer også lb.nr. 2				3 overkørsler reableres i H617 Præstø Landevej h.h.s. km. 13.300 h.v.s. km. 13.473 h.h.s. km. 13.475
							Servitut om rørledning som anm. c: 810 m ²
							Til midlertidig brug som anm. h: 5020 m ²

Station		Matr nr.	Ejer og bruger	Ønskes eksproprieret m ²			Bemærkninger
fra	til			h.v.s.	h.h.s.	sum	
12.97 13.26	13.01 13.28	5 ^a	Næstved Kommune Fårup By, Hammer	90		90	Areal, der eksproprieres til cykelsti
						90	Ønskes eksproprieret i alt 2 overkørsler retableres i H617 Præstø Landevej h.v.s. km. 12.966 h.v.s. km. 12.986 Servitut om rørledning som anm. c: 120 m ² Til midlertidig brug som anm. h: 280 m ²

Station		Matr nr.	Ejer og bruger	Ønskes eksproprieret m ²			Bemærkninger
fra	til			h.v.s.	h.h.s.	sum	
12.77	13.00	7 ^a	Næstved Kommune Fårup By, Hammer	220		220	Areal, der eksproprieres til cykelsti
						220	Ønskes eksproprieret i alt Heraf: have 210 m ² 2 overkørsler retableres i H617 Præstø Landevej h.v.s. km. 12.822 og h.v.s. km. 12.876 Overkørsel i H617 Præstø Landevej h.v.s. km. 12.822 er fejlregistreret i adgangsfortegnelse og ændres til h.v.s. km. 12.808

Station		Matr nr.	Ejer og bruger	Ønskes eksproprieret m ²			Bemærkninger
fra	til			h.v.s.	h.h.s.	sum	
12.53	12.75	3 ^c	Næstved Kommune Fårup By, Hammer		1420	1420	Areal, der eksproprieres til cykelsti
						1420	<p>Ønskes eksproprieret i alt Heraf:</p> <p>have 110 m²</p> <p>3 overkørsler reableres i H617 Præstø Landevej h.h.s. km. 12.553 h.h.s. km. 12.698 h.h.s. km. 12.717</p> <p>Til midlertidig brug som anm. h: 840 m²</p>

Station		Matr nr.	Ejer og bruger	Ønskes eksproprieret m ²			Bemærkninger
fra	til			h.v.s.	h.h.s.	sum	
12.28	12.77	3 ^a	Næstved Kommune Fårup By, Hammer	4440	2700	7140	Areal, der eksproprieres til cykelsti
12.25	12.53	3 ^e					
						7140	Ønskes eksproprieret i alt Heraf: privat fællesvej 60 m ² 5 overkørsler retableres i H617 Præstø Landevej h.h.s. km. 12.255 h.v.s. km. 12.255 h.v.s. km. 12.425 h.h.s. km. 12.426 h.v.s. km. 12.541 Til midlertidig brug som anm. h: 3850 m ²

Station		Matr nr.	Ejer og bruger	Ønskes eksproprieret m ²			Bemærkninger
fra	til			h.v.s.	h.h.s.	sum	
12.26	12.28	3 ^d	Næstved Kommune Fårup By, Hammer	20		20	Areal, der eksproprieres til cykelsti
						20	Ønskes eksproprieret i alt Heraf: have 20 m ²

Station		Matr nr.	Ejer og bruger	Ønskes eksproprieret m ²			Bemærkninger
fra	til			h.v.s.	h.h.s.	sum	
12.05	12.25	2 ^e	Næstved Kommune Fårup By, Hammer	1520		1520	Areal, der eksproprieres til cykelsti
			Ejendommens beliggenhed: Fårupvej 1 4700 Næstved			1520	Ønskes eksproprieret i alt Overkørsel i H617 Præstø Landevej retableres h.v.s. km. 12.216 (hidtil ikke i adgangsfartegnelsen) Til midlertidig brug som anm. h: 810 m ²

Station		Matr nr.	Ejer og bruger	Ønskes eksproprieret m ²			Bemærkninger
fra	til			h.v.s.	h.h.s.	sum	
12.00	12.08	6 ^d	Næstved Kommune Fårup By, Hammer		1280	1280	Areal, der eksproprieres til cykelsti
12.15	12.20	3 ^b					
12.22	12.25					1280	Ønskes eksproprieret i alt 2 overkørsler retableres i H617 Præstø Landevej h.h.s. km. 12.007 og h.h.s. km. 12.197 Til midlertidig brug som anm. h: 960 m ² UNDER EJENDOMMEN KAN EVT. HENLÆGGES: (fra lb.nr. 15) Afskåret areal matr.nr. 6 ^a Fårup By, Hammer h.h.s. st. 12.08-12.15 500 m ² Til midlertidig brug som anm. h: 350 m ²

Station		Matr nr.	Ejer og bruger	Ønskes eksproprieret m ²			Bemærkninger
fra	til			h.v.s.	h.h.s.	sum	
12.20	12.22	2 ^l	Næstved Kommune Fårup By, Hammer		50	50	Areal, der eksproprieres til cykelsti
						50	Ønskes eksproprieret i alt Heraf: have 50 m² Overkørsel retableres i H617 Præstø Landevej h.h.s. km. 12.222

Station		Matr nr.	Ejer og bruger	Ønskes eksproprieret m ²			Bemærkninger
fra	til			h.v.s.	h.h.s.	sum	
12.08	12.15	6 ^a	Næstved Kommune Fårup By, Hammer				Eksproprieret ejendom fra fortegnelse nr. 2 (som lb.nr. 15)
			Ejendommens beliggenhed: Præstø Landevej 76 4700 Næstved				Areal, der eksproprieres til cykelsti 970 m ²
			Ejer iflg. tingbogen:				Afskårne arealer, der afhændes 500 m ²
			Ejer også lb.nr. 1				I alt 1470 m ²
							Hele ejendommen matr.nr. 6 ^a Fårup By, Hammer h.h.s. km. 12.08-12.15 Matriklens areal 1470 m ²

Station		Matr nr.	Ejer og bruger	Ønskes eksproprieret m ²			Bemærkninger
fra	til			h.v.s.	h.h.s.	sum	
11.95	11.98	2 ^k	Næstved Kommune Fårup By, Hammer	40		40	Areal, der eksproprieres til cykelsti
12.03	12.05					40	Ønskes eksproprieret i alt Heraf: have 40 m ² Overkørsel retableres i H617 Præstø Landevej h.v.s. km. 11.985 Til midlertidig brug som anm. h: 120 m ²

Station		Matr nr.	Ejer og bruger	Ønskes eksproprieret m ²			Bemærkninger
fra	til			h.v.s.	h.h.s.	sum	
11.24	11.91	3 ⁱ	Næstved Kommune Blangslev By, Mogenstrup	5120	4850	9970	Areal, der eksproprieres til cykelsti
11.24	11.97	3 ^a					
						9970	Ønskes eksproprieret i alt Heraf: kommunevej, Hjorthøjvej 30 m ² 4 overkørsler retableres i H617 Præstø Landevej h.h.s. km. 11.390 h.v.s. km. 11.394 h.v.s. km. 11.739 h.h.s. km. 11.936 Overkørsel nedlægges i H617 Præstø Landevej h.v.s. km. 11.918 Til midlertidig brug som anm. h: 7390 m ²

Station		Matr nr.	Ejer og bruger	Ønskes eksproprieret m ²			Bemærkninger
fra	til			h.v.s.	h.h.s.	sum	
11.92	11.95	3 ^c	Næstved Kommune Blangslev By, Mogenstrup	20		20	Areal, der eksproprieres til cykelsti
			Ejendommens beliggenhed: Præstø Landevej 75 4700 Næstved Ejer iflg. tingbogen:			20	Ønskes eksproprieret i alt Overkørsel i H617 Præstø Landevej ratableres h.v.s. km. 11.945 (hidtil ikke i adgangsfortegnelsen)

Forklaring af servitutter m.m.

Anmærkning c:

Ejendommen pålægges servitut om rørledning.

Servituten betyder at:

1. Ledningsanlægget skal ligge uforstyrret.
2. Den, der har vedligeholdelsespligten, skal altid have adgang til eftersyn og rensning. Det skal også være tilladt at udføre reparationer og anden vedligeholdelse. Opstår der skader på ejendom i forbindelse med de nævnte arbejder, bliver de erstattet.
3. Man skal have tilladelse af de påtaleberettigede, hvis man ønsker at plante eller bygge inden for en afstand af 5 m fra ledningens midte eller fra ledningens eventuelle bygværker.
4. Der er betalt erstatning til ejer af ejendommen for retten til at have ledningen liggende, og gæsteprincippet er fraveget.

Vejmyndigheden har - med mindre andet er anført

Anmærkning h:

Ejendommen pålægges servitut om arbejdsareal.

Arealet anvendes i hele eller dele af anlægsperioden i forbindelse med anlægsarbejderne.

Arealet kan f.eks. anvendes til:

- 1) Arbejdsareal, dvs. til kørsel og transport af materialer, anstillingsplads, oplag af vejmaterialer, mv.
- 2) Sidetag/fyldtagning, dvs. at der graves sand og grus, der bruges til vejanlægget.
- 3) Udsætning, dvs. varig deponering af jord, der er i overskud fra vejanlægget. Det er ikkeforurenede jord.
- 4) Etablering af dyrkningskråninger, dvs. terrænet reguleres og jævnes, så der dannes en flad skråning mod/fra vejanlægget. Arealet kan efterfølgende anvendes til at dyrke landbrugsafgrøder.
- 5) Anden regulering af terrænet.
- 6) Ledningsarbejder, dvs. arbejdsareal til brug ved flytning af ledninger eller etablering af nye ledninger, der skal lægges i jorden i forbindelse med vejanlægget. Det er for eksempel rør, der bruges til vejens afvanding samt markdræn.

Når arealet ikke anvendes mere, afleveres det i ryddet tilstand – eventuelt grubbet og med muld.

Har arealet været anvendt som nævnt i 2)-5), kan der være varig ændring af terrænet.

Lodsejer har ikke ret til adgang eller brugsret til arealet i den periode, hvor anlægsmyndigheden bruger det.

Vejdirektoratet har påtaleretten.

Betaling kan være fastsat og udbetalt i forbindelse med ekspropriationsforretningen. Ellers betaler anlægsmyndigheden afgrødeerstatning eller leje første år, arealet anvendes til arbejdsareal. Der betales desuden for beplantning, flytning af hegn, m.v. Andet og efterfølgende år indtil aflevering betales leje. Ved aflevering betales for eventuel skade på arealet.

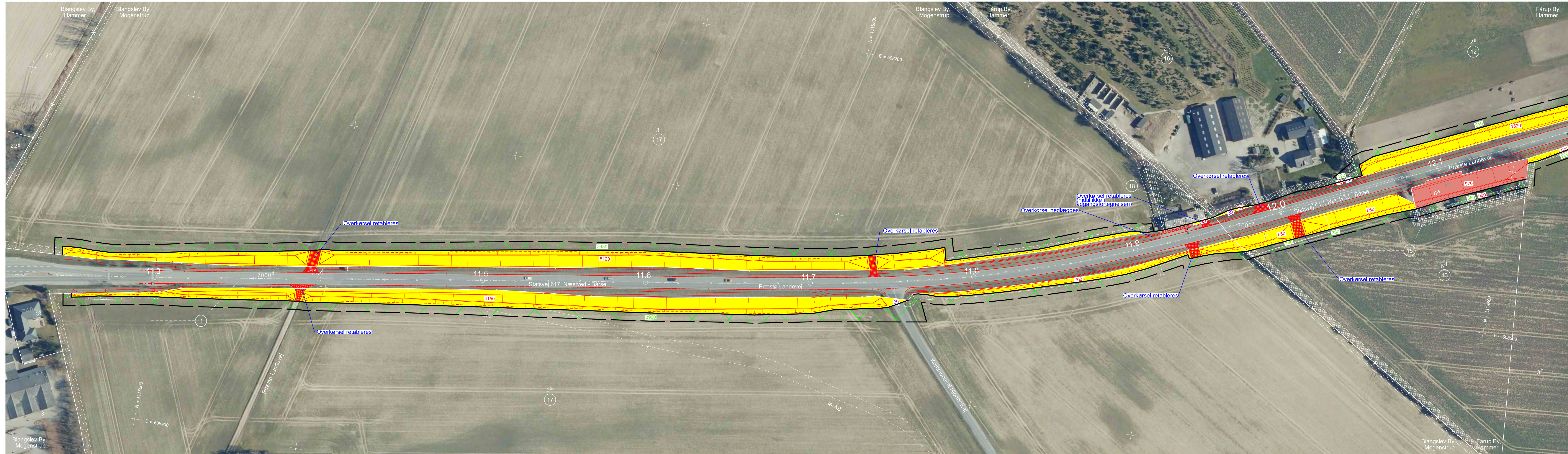
Hvis anlægsmyndigheden og lodsejeren ikke indbyrdes kan blive enige om betalingen for brug af arealerne og/eller vilkårene for arealernes aflevering, afgøres uenigheden af ekspropriationskommissionen.

Skanderborg, den 06.02.2023

VEJDIREKTORATET, DRIFT & ANLÆG

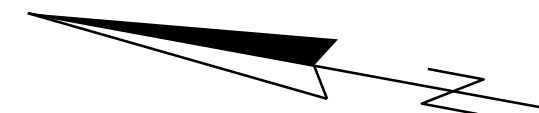


Jeanette Zinck



Ejerlav: Fårup By, Hammer
 Blangsløv By, Mogenstrup
 Blangsted By, Hammer
 Hammer-Torup By, Hammer

Kommune: Næstved



Signaturer:

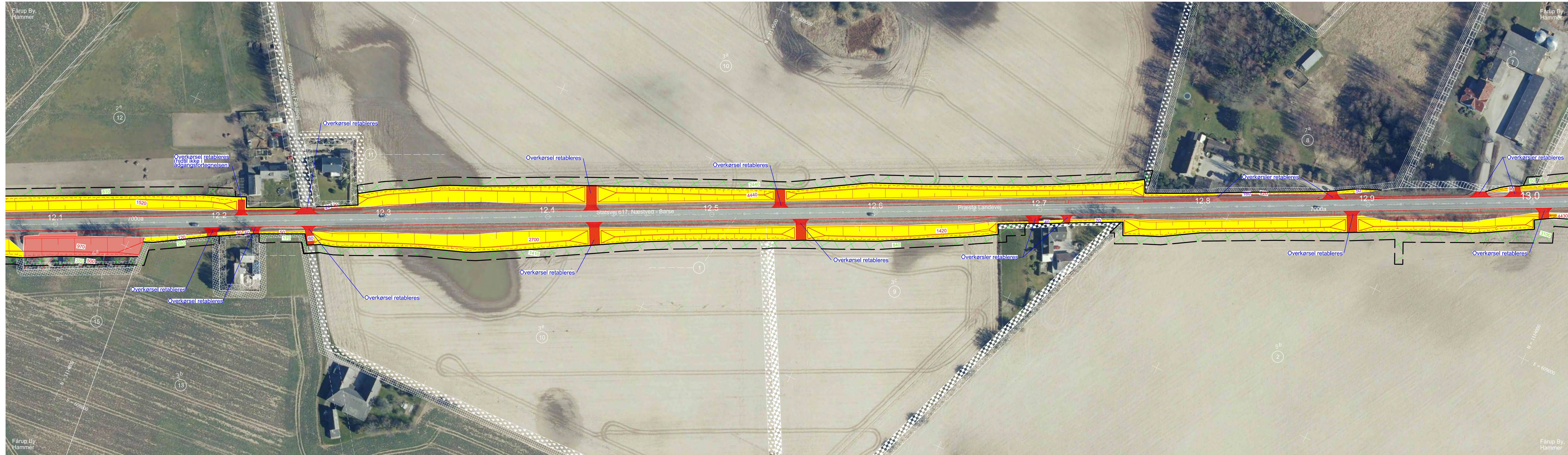
- Areal, der er eksproprieret tidligere
- Areal, der ønskes eksproprieret til vej anlæg/cykelsti
- Arbejdsareal der ønskes eksproprieret midlertidigt
- Nyt vej anlæg/cykelsti

Planen benytter ikke nødvendigvis alle signaturer

Berørte lb.nre på denne ekspropriationsplan:
 1, 12, 13, 15-18

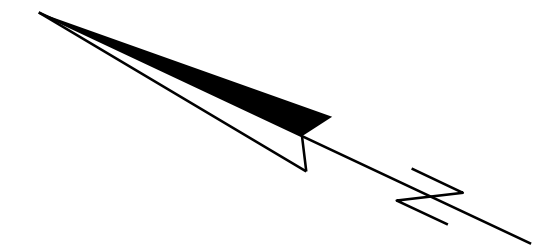
KOORDINATSYSTEM: DKT M3
 H6170114 Projekt til anlæg\Fagdata\Areal\F1\Tegninger\H61701-33004

<h2>H617 NÆSTVED - BÅRSE</h2>					
<h3>H61701 CYKELSTI BLANGSLEV - HAMMER TORUP</h3>					
Ekspropriation - oversigtsplan					
Fortegnelse nr. 1					
Km. 11.209 - 12.183					
					1:1000
Proj.	NIRAS	Tegnet	GS	Kontrol.	APA K
Godk.	JRZO	Dato	06.02.2023		
Vejdirektoratet				Tegn. nr.	H61701-33004
				Rev.	-



Ejerlav: Fårup By, Hammer
 Blangslev By, Mogenstrup
 Blangslev By, Hammer
 Hammer-Torup By, Hammer

Kommune: Næstved



Signaturer:

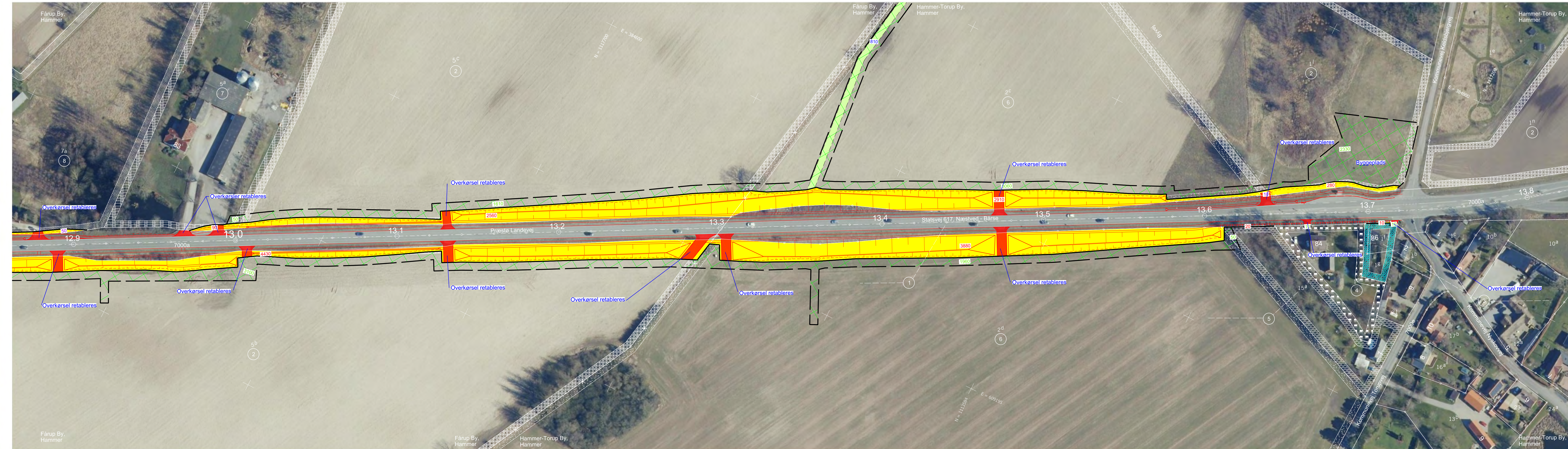
- Areal, der er eksproprieret tidligere
- Areal, der ønskes eksproprieret til vejanlæg/cykelsti
- Arbejdsareal der ønskes eksproprieret midlertidigt
- Nyt vejanlæg/cykelsti

Planen benytter ikke nødvendigvis alle signaturer

Berørte lb.nre på denne ekspropriationsplan:
 1, 2, 7 - 15

KOORDINATSYSTEM: DKT13
 H617014 Projekt til anlæg\Fagdata\Areal\F1\Tegninger\H61701-33005

H617 NÆSTVED - BÅRSE					
H61701 CYKELSTI BLANGSLEV - HAMMER TORUP					
Ekspropriation - oversigtsplan					
Fortegnelse nr. 1					
Km. 12.075 - 13.014					
					1:1000
Proj.	NIRAS	Tegnet	GS	Kontrol.	APA_K
Godk.	JRZO	Dato	06.02.2023		
Tegn. nr.					Rev.
Vejdirektoratet					H61701-33005 -



Ejerlav: Fårup By, Hammer
Blangslev By, Mogenstrup
Blangslev By, Hammer
Hammer-Torup By, Hammer

Kommune: Næstved

Signaturer:

- Areal, der ønskes ekspropriet til vejanlæg/cykelsti
- Arbejdsareal der ønskes ekspropriet midlertidigt
- Areal, der pålægges servitut dog undtagen byggeplaner
- Nyt vejanlæg/cykelsti

Planen benytter ikke nødvendigvis alle signaturer

Berørte lb.nre på denne ekspropriationsplan:
1-8

KOORDINATSYSTEM: DKTMS
H617014 Projekt til anlæg/Fagdata/Areal/F1/Tegninger/H61701-33006

H617 NÆSTVED - BÅRSE	
H61701 CYKELSTI BLANGSLEV - HAMMER TORUP	
Ekspropriation - oversigtsplan Fortegnelse nr. 1 Km. 12.872 - 13.818	
1:1000	
Proj. NIRAS	Tegnet GS
Kontrol. APA K	Godk. JRZO
Dato 06.02.2023	
Vejdirektoratet	
Tegn. nr. H61701-33006	Rev. -

