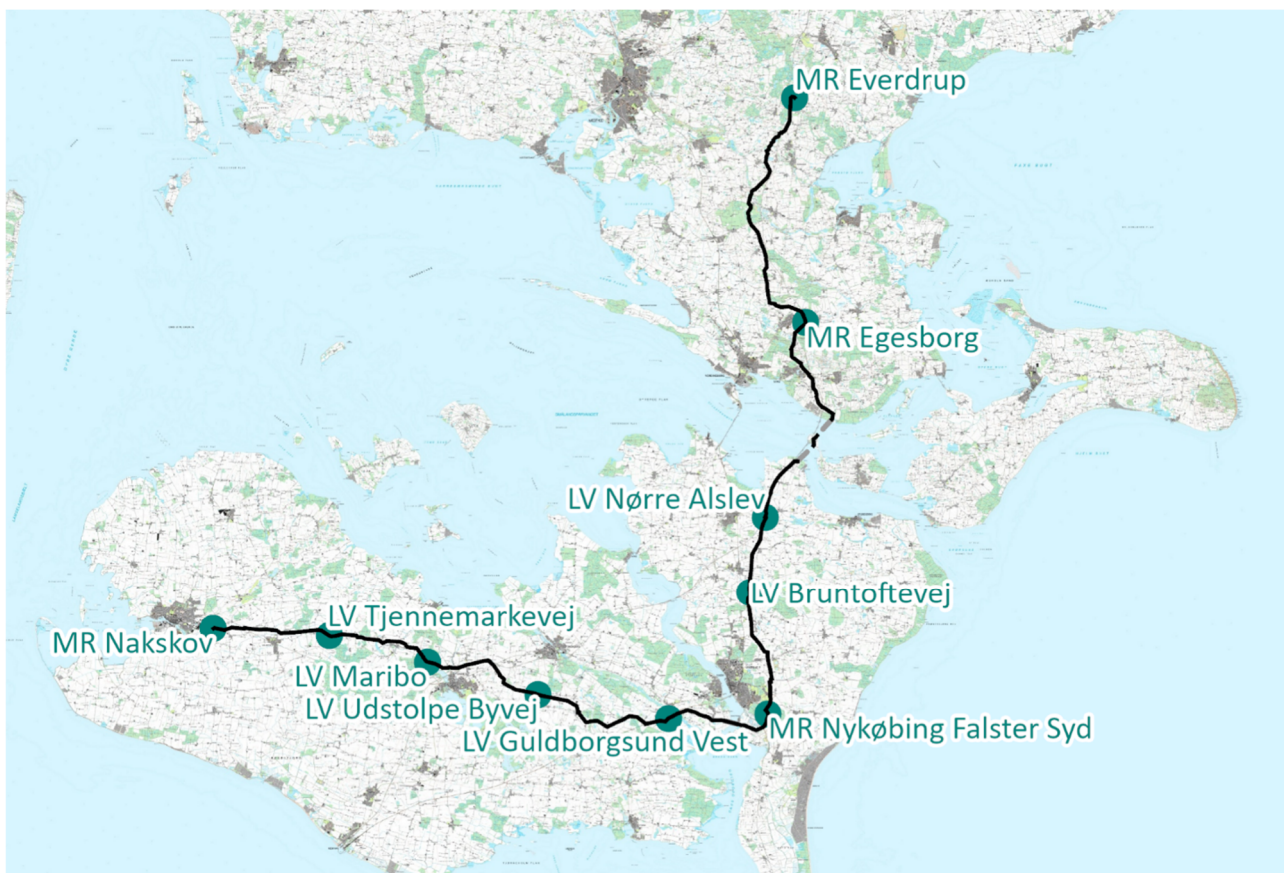


# EKSPROPRIATIONSMATERIALE

Grøn Gas Lolland-Falster

Fortegnelse nr. 4

Januar 2023



Kortbilag, oversigt .....	1
Arealfortegnelse .....	2
Anmærkning A: Servitut om gasdistributionsanlæg .....	34
Anmærkning C: Midlertidigt arbejdsareal.....	38

## Kortbilag, oversigt

### Oversigtskort

Oversigtskort	Delstrækning
8101-111	Nørre Alslev – Nykøbing Falster

### Ekspropriationsplaner

Plannummer	Delstrækning	Fra stationering	Til stationering
8101-200-39	Nørre Alslev – Nykøbing Falster	46000	48300
8101-200-40	Nørre Alslev – Nykøbing Falster	48400	50700
8101-200-41	Nørre Alslev – Nykøbing Falster	50700	53100
8101-200-42	Nørre Alslev – Nykøbing Falster	53100	55400
8101-200-43	Nørre Alslev – Nykøbing Falster	55500	57900
8101-200-44	Nørre Alslev – Nykøbing Falster	58000	60000
8101-200-45	Nørre Alslev – Nykøbing Falster	59800	62300

## Arealfortegnelse

Fortegnelsen vedrører ejendomme, der er omfattet af ekspropriation i anledning af etablering af gasdistributionsledning Grøn Gas Lolland-Falster.

**Løbenumre:** 302 – 309, 311, 313, 315 – 329, 334 – 336, 342, 346 - 347.

**Kilometrer** 46.000 – 62.300

## Arealfortegnelse 4

Lb.nr. 302

## EJENDOMSOPLYSNINGER

MATR.NR.	STATIONERING PÅ PLAN [m]
6b Skerne By, Gundslev	46.020 - 46.505

EJENDOMMENS BELIGGENHED Blichersvej, 4863 Eskilstrup  
 KOMMUNE Guldborgsund Kommune

EKSPPROPRIATIONSPLAN NR. 8101-200-39

## EKSPPROPRIATIONENS OMFANG

## PERMANENTE INDGREB

MATR.NR.	Servitut- areal jf. anm. A (m <sup>2</sup> )	Sikkerheds- zone jf. anm. A (m <sup>2</sup> )
6b Skerne By, Gundslev	4.750	13.987
<b>I alt</b>	<b>4.750</b>	<b>13.987</b>

MARKERINGSPÆLE 2 stk. (Se bemærkningsfelt)

## MIDLERTIDIGE INDGREB

MATR.NR.	Adgangsveje (m <sup>2</sup> )	Arbejdsareal jf. anm. C (m <sup>2</sup> )
6b Skerne By, Gundslev	650	14.592
<b>I alt</b>	<b>650</b>	<b>14.592</b>

## BEMÆRKNINGER

Markeringspæl, ca. st. 46.020, placeres ved sydlig brink af å i udyrket areal.  
 Markeringspæl, ca. st. 46.500, placeres ved nordlig brink af å i udyrket areal.

## Arealfortegnelse 4

Lb.nr. 303

## EJENDOMSOPLYSNINGER

MATR.NR.	STATIONERING PÅ PLAN [m]
3i Gundslevmagle By, Torkilstrup	46.490 - 47.060

EJENDOMMENS BELIGGENHED Blichersvej, 4863 Eskilstrup  
 KOMMUNE Guldborgsund Kommune

EKSPPROPRIATIONSPLAN NR. 8101-200-39

## EKSPPROPRIATIONENS OMFANG

## PERMANENTE INDGREB

MATR.NR.	Servitut- areal jf. anm. A (m <sup>2</sup> )	Heraf vej (m <sup>2</sup> )	Sikkerheds- zone jf. anm. A (m <sup>2</sup> )	Heraf vej (m <sup>2</sup> )
3i Gundslevmagle By, Torkilstrup	5.647	48	16.921	192
<b>I alt</b>	<b>5.647</b>	<b>48</b>	<b>16.921</b>	<b>192</b>

MARKERINGSPÆLE 1 stk. (Se bemærkningsfelt)

## MIDLERTIDIGE INDGREB

MATR.NR.	Adgangsveje (m <sup>2</sup> )	Arbejdsareal jf. anm. C (m <sup>2</sup> )	Heraf vej (m <sup>2</sup> )
3i Gundslevmagle By, Torkilstrup	1.013	17.388	145
<b>I alt</b>	<b>1.013</b>	<b>17.388</b>	<b>145</b>

## BEMÆRKNINGER

Markeringspæl, ca. st. 47.050, placeres i dyrkningsgrænsen, nordlig side af Alleen.

## Arealfortegnelse 4

Lb.nr. 304

## EJENDOMSOPLYSNINGER

MATR.NR.	STATIONERING PÅ PLAN [m]
17e Gundslevmagle By, Torkilstrup	47.060 - 47.330
17d Gundslevmagle By, Torkilstrup	47.265 - 47.625

EJENDOMMENS BELIGGENHED Blichersvej 8, 4863 Eskilstrup  
 KOMMUNE Guldborgsund Kommune

EKSPPROPRIATIONSPLAN NR. 8101-200-39

## EKSPPROPRIATIONENS OMFANG

## PERMANENTE INDGREB

MATR.NR.	Servitut- areal jf. anm. A (m <sup>2</sup> )	Sikkerheds- zone jf. anm. A (m <sup>2</sup> )
17e Gundslevmagle By, Torkilstrup	2.276	6.866
17d Gundslevmagle By, Torkilstrup	3.020	9.065

I alt 5.296 15.931

MARKERINGSPÆLE 2 stk. (Se bemærkningsfelt)

## MIDLERTIDIGE INDGREB

MATR.NR.	Arbejdsareal jf. anm. C (m <sup>2</sup> )
17e Gundslevmagle By, Torkilstrup	6.698
17d Gundslevmagle By, Torkilstrup	9.138

I alt 15.836

## BEMÆRKNINGER

Markeringspæl, ca. st. 47.280, placeres i dyrkningsgrænsen, østlig side af Blichersvej.  
 Markeringspæl, ca. st. 47.610, placeres i ejendomsskel mod lb.nr. 305.

## Arealfortegnelse 4

Lb.nr. 305

## EJENDOMSOPLYSNINGER

MATR.NR.	STATIONERING PÅ PLAN [m]
16a Gundslevmagle By, Torkilstrup	47.590 - 47.855

EJENDOMMENS BELIGGENHED Blichersvej 16, 4863 Eskilstrup  
 KOMMUNE Guldborgsund Kommune

EKSPPROPRIATIONSPLAN NR. 8101-200-39

## EKSPPROPRIATIONENS OMFANG

## PERMANENTE INDGREB

MATR.NR.	Servitut- areal jf. anm. A (m <sup>2</sup> )	Sikkerheds- zone jf. anm. A (m <sup>2</sup> )
16a Gundslevmagle By, Torkilstrup	2.469	7.402
<b>I alt</b>	<b>2.469</b>	<b>7.402</b>

## MIDLERTIDIGE INDGREB

MATR.NR.	Arbejdsareal jf. anm. C (m <sup>2</sup> )
16a Gundslevmagle By, Torkilstrup	7.461
<b>I alt</b>	<b>7.461</b>

## BEMÆRKNINGER

Markeringspæl, ca. st. 47.610, placeres i ejendomsskel mod lb.nr. 304.  
 Markeringspæl, ca. st. 47.860, placeres i ejendomsskel mod lb.nr. 306.

## Arealfortegnelse 4

Lb.nr. 306

## EJENDOMSOPLYSNINGER

MATR.NR.	STATIONERING PÅ PLAN [m]
15a Gundslevmagle By, Torkilstrup	47.855 - 48.030

EJENDOMMENS BELIGGENHED Gundslevmaglevej 6, 4863 Eskilstrup  
 KOMMUNE Guldborgsund Kommune

EKSPPROPRIATIONSPLAN NR. 8101-200-39

## EKSPPROPRIATIONENS OMFANG

## PERMANENTE INDGREB

MATR.NR.	Servitut- areal jf. anm. A (m <sup>2</sup> )	Heraf vej (m <sup>2</sup> )	Sikkerheds- zone jf. anm. A (m <sup>2</sup> )	Heraf vej (m <sup>2</sup> )
15a Gundslevmagle By, Torkilstrup	1.735	77	5.199	230
<b>I alt</b>	<b>1.735</b>	<b>77</b>	<b>5.199</b>	<b>230</b>

MARKERINGSPÆLE 2 stk. (Se bemærkningsfelt)

## MIDLERTIDIGE INDGREB

MATR.NR.	Arbejdsareal jf. anm. C (m <sup>2</sup> )	Heraf vej (m <sup>2</sup> )
15a Gundslevmagle By, Torkilstrup	5.226	230
<b>I alt</b>	<b>5.226</b>	<b>230</b>

## BEMÆRKNINGER

Markeringspæl, ca. st. 47.860, placeres i ejendomsskel mod lb.nr. 305.

Markeringspæl, ca. st. 48.020, placeres i dyrkningsgrænsen, nordlig side af Ravnstrupvej.



## Arealfortegnelse 4

Lb.nr. 307

## EJENDOMSOPLYSNINGER

MATR.NR.	STATIONERING PÅ PLAN [m]
14a Gundslevmagle By, Torkilstrup	48.030 - 48.245

EJENDOMMENS BELIGGENHED Gundslevmaglevej 23, 4863 Eskilstrup  
 KOMMUNE Guldborgsund Kommune

EKSPPROPRIATIONSPLAN NR. 8101-200-39

## EKSPPROPRIATIONENS OMFANG

## PERMANENTE INDGREB

MATR.NR.	Servitut- areal jf. anm. A (m <sup>2</sup> )	Sikkerheds- zone jf. anm. A (m <sup>2</sup> )
14a Gundslevmagle By, Torkilstrup	2.080	6.239
<b>I alt</b>	<b>2.080</b>	<b>6.239</b>

MARKERINGSPÆLE 1 stk. (Se bemærkningsfelt)

## MIDLERTIDIGE INDGREB

MATR.NR.	Arbejdsareal jf. anm. C (m <sup>2</sup> )
14a Gundslevmagle By, Torkilstrup	6.265
<b>I alt</b>	<b>6.265</b>

## BEMÆRKNINGER

Markeringspæl, ca. st. 48.230, placeres ved fod af dige i dyrkningsgrænsen.

## Arealfortegnelse 4

Lb.nr. 308

## EJENDOMSOPLYSNINGER

MATR.NR.	STATIONERING PÅ PLAN [m]
13f Gundslevmagle By, Torkilstrup	48.230 - 48.640

EJENDOMMENS BELIGGENHED Gundslevmaglevej, 4863 Eskilstrup  
 KOMMUNE Guldborgsund Kommune

EKSPROPRIATIONSPLAN NR. 8101-200-39, 8101-200-40

## EKSPROPRIATIONENS OMFANG

## PERMANENTE INDGREB

MATR.NR.	Servitut- areal jf. anm. A (m <sup>2</sup> )	Sikkerheds- zone jf. anm. A (m <sup>2</sup> )
13f Gundslevmagle By, Torkilstrup	3.951	11.851
<b>I alt</b>	<b>3.951</b>	<b>11.851</b>

MARKERINGSPÆLE 1 stk. (Se bemærkningsfelt)

## MIDLERTIDIGE INDGREB

MATR.NR.	Arbejdsareal jf. anm. C (m <sup>2</sup> )
13f Gundslevmagle By, Torkilstrup	11.882
<b>I alt</b>	<b>11.882</b>

## BEMÆRKNINGER

Markeringspæl, ca. st. 48.640, placeres i ejendomsskel på nordlig side af Gundslevmaglevej.

## Arealfortegnelse 4

Lb.nr. 309

## EJENDOMSOPLYSNINGER

MATR.NR.	STATIONERING PÅ PLAN [m]
13e Gundslevmagle By, Torkilstrup	48.630 - 49.175
2a Ovstrup By, Eskilstrup	49.175 - 49.805

EJENDOMMENS BELIGGENHED Gundslevmaglevej 3, 4863 Eskilstrup  
 KOMMUNE Guldborgsund Kommune

EKSPPROPRIATIONSPLAN NR. 8101-200-40

## EKSPPROPRIATIONENS OMFANG

## PERMANENTE INDGREB

MATR.NR.	Servitut- areal jf. anm. A (m <sup>2</sup> )	Sikkerheds- zone jf. anm. A (m <sup>2</sup> )
13e Gundslevmagle By, Torkilstrup	5.326	15.979
2a Ovstrup By, Eskilstrup	6.336	19.007
<b>I alt</b>	<b>11.662</b>	<b>34.986</b>

MARKERINGSPÆLE 1 stk. (Se bemærkningsfelt)

## MIDLERTIDIGE INDGREB

MATR.NR.	Arbejdsareal jf. anm. C (m <sup>2</sup> )
13e Gundslevmagle By, Torkilstrup	15.953
2a Ovstrup By, Eskilstrup	19.000
<b>I alt</b>	<b>34.953</b>

## BEMÆRKNINGER

Markeringspæl, ca. st. 49.180, placeres ved fod af dige i dyrkningsgrænsen.

## Arealfortegnelse 4

Lb.nr. 311

## EJENDOMSOPLYSNINGER

MATR.NR.	STATIONERING PÅ PLAN [m]
3o Ovstrup By, Eskilstrup	49.925 - 50.525

EJENDOMMENS BELIGGENHED Østergade, 4863 Eskilstrup  
 KOMMUNE Guldborgsund Kommune

EKSPPROPRIATIONSPLAN NR. 8101-200-40

## EKSPPROPRIATIONENS OMFANG

## PERMANENTE INDGREB

MATR.NR.	Servitut- areal jf. anm. A (m <sup>2</sup> )	Heraf vej (m <sup>2</sup> )	Sikkerheds- zone jf. anm. A (m <sup>2</sup> )	Heraf vej (m <sup>2</sup> )
3o Ovstrup By, Eskilstrup	7.111	98	21.335	290
<b>I alt</b>	<b>7.111</b>	<b>98</b>	<b>21.335</b>	<b>290</b>

MARKERINGSPÆLE 2 stk. (Se bemærkningsfelt)

## MIDLERTIDIGE INDGREB

MATR.NR.	Arbejdsareal jf. anm. C (m <sup>2</sup> )	Heraf vej (m <sup>2</sup> )
3o Ovstrup By, Eskilstrup	21.301	292
<b>I alt</b>	<b>21.301</b>	<b>292</b>

## BEMÆRKNINGER

Markeringspæl, ca. st. 49.810, placeres i udyrket areal på sydlig side af Østergade.  
 Markeringspæl, ca. st. 50.515, placeres i ejendomsskel mod lb.nr. 313.

## Arealfortegnelse 4

Lb.nr. 313

## EJENDOMSOPLYSNINGER

MATR.NR.	STATIONERING PÅ PLAN [m]
6e Ovstrup By, Eskilstrup	50.510 - 51.105
1a Sørup By, Eskilstrup	51.090 - 52.025

EJENDOMMENS BELIGGENHED Sørupvej 14, 4863 Eskilstrup  
 KOMMUNE Guldborgsund Kommune

EKSPPROPRIATIONSPLAN NR. 8101-200-40, 8101-200-41

## EKSPPROPRIATIONENS OMFANG

## PERMANENTE INDGREB

MATR.NR.	Ny LV -station (m <sup>2</sup> )	Servitut- areal jf. anm. A (m <sup>2</sup> )	Heraf vej (m <sup>2</sup> )	Sikkerheds- zone jf. anm. A (m <sup>2</sup> )	Heraf vej (m <sup>2</sup> )
6e Ovstrup By, Eskilstrup		5.806	101	17.420	302
1a Sørup By, Eskilstrup	1.886	8.524	61	25.932	261
<b>I alt</b>	<b>1.886</b>	<b>14.330</b>	<b>162</b>	<b>43.352</b>	<b>563</b>

MARKERINGSPÆLE 5 stk. (Se bemærkningsfelt)

## MIDLERTIDIGE INDGREB

MATR.NR.	Arbejdsareal jf. anm. C (m <sup>2</sup> )	Heraf vej (m <sup>2</sup> )
6e Ovstrup By, Eskilstrup	16.823	302
1a Sørup By, Eskilstrup	25.222	47
<b>I alt</b>	<b>42.045</b>	<b>349</b>

## BEMÆRKNINGER

- Markeringspæl, ca. st. 50.515, placeres i ejendomsskel mod lb.nr. 311.
- Markeringspæl, ca. st. 50.890, placeres i dyrkningsgrænsen, nordlig side af Sørupvej.
- Markeringspæl, ca. st. 51.105, placeres ved sydlig brink af å i udyrket areal.
- Markeringspæl, ca. st. 51.770, placeres i skel mod LV-station.
- Markeringspæl, ca. st. 51.990, placeres ved fod af dige i dyrkningsgrænsen.

## Arealfortegnelse 4

Lb.nr. 315

## EJENDOMSOPLYSNINGER

MATR.NR.	STATIONERING PÅ PLAN [m]
6a Sørup By, Eskilstrup	51.960 - 52.100

EJENDOMMENS BELIGGENHED                      Bruntoftevej 16, 4863 Eskilstrup  
 KOMMUNE    Guldborgsund Kommune

EKSPPROPRIATIONSPLAN NR.                      8101-200-41

## EKSPPROPRIATIONENS OMFANG

PERMANENTE INDGREB			
MATR.NR.	Servitut- areal jf. anm. A (m <sup>2</sup> )	Sikkerheds- zone jf. anm. A (m <sup>2</sup> )	
6a Sørup By, Eskilstrup	1.047	3.189	
<b>I alt</b>	<b>1.047</b>	<b>3.189</b>	

MIDLERTIDIGE INDGREB			
MATR.NR.		Arbejdsareal jf. anm. C (m <sup>2</sup> )	
6a Sørup By, Eskilstrup		3.267	
<b>I alt</b>		<b>3.267</b>	

## BEMÆRKNINGER

## Arealfortegnelse 4

Lb.nr. 316

## EJENDOMSOPLYSNINGER

MATR.NR.	STATIONERING PÅ PLAN [m]
4a Sørup By, Eskilstrup	52.100 - 52.375
5b Sørup By, Eskilstrup	52.370 - 52.555

EJENDOMMENS BELIGGENHED                      Bruntoftevej 7, 4863 Eskilstrup  
 KOMMUNE    Guldborgsund Kommune

EKSPPROPRIATIONSPLAN NR.                      8101-200-41

## EKSPPROPRIATIONENS OMFANG

## PERMANENTE INDGREB

MATR.NR.	Servitut- areal jf. anm. A (m <sup>2</sup> )	Sikkerheds- zone jf. anm. A (m <sup>2</sup> )	Heraf vej (m <sup>2</sup> )
4a Sørup By, Eskilstrup	2.760	8.240	
5b Sørup By, Eskilstrup		317	317
<b>I alt</b>	<b>2.760</b>	<b>8.557</b>	<b>317</b>

## MIDLERTIDIGE INDGREB

MATR.NR.	Arbejdsareal jf. anm. C (m <sup>2</sup> )
4a Sørup By, Eskilstrup	8.281
5b Sørup By, Eskilstrup	
<b>I alt</b>	<b>8.281</b>

## BEMÆRKNINGER

## Arealfortegnelse 4

Lb.nr. 317

## EJENDOMSOPLYSNINGER

MATR.NR.	STATIONERING PÅ PLAN [m]
5h Sørup By, Eskilstrup	52.355 - 52.385

EJENDOMMENS BELIGGENHED Hannenovvej 22, 4800 Nykøbing F  
 KOMMUNE Guldborgsund Kommune

EKSPPROPRIATIONSPLAN NR. 8101-200-41

## EKSPPROPRIATIONENS OMFANG

## PERMANENTE INDGREB

MATR.NR.	Servitut- areal jf. anm. A (m <sup>2</sup> )	Sikkerheds- zone jf. anm. A (m <sup>2</sup> )
5h Sørup By, Eskilstrup	73	213
<b>I alt</b>	<b>73</b>	<b>213</b>

MARKERINGSPÆLE 1 stk. (Se bemærkningsfelt)

## MIDLERTIDIGE INDGREB

MATR.NR.	Arbejdsareal jf. anm. C (m <sup>2</sup> )
5h Sørup By, Eskilstrup	218
<b>I alt</b>	<b>218</b>

## BEMÆRKNINGER

Markeringspæl, ca. st. 52.380, placeres i udyrket areal på nordlig side af adgangsvej.



## Arealfortegnelse 4

Lb.nr. 318

## EJENDOMSOPLYSNINGER

MATR.NR.	STATIONERING PÅ PLAN [m]
5o Sørup By, Eskilstrup	52.385 - 52.555
5v Sørup By, Eskilstrup	52.560 - 52.955
5h Tingsted By, Tingsted	53.105 - 53.130

EJENDOMMENS BELIGGENHED                      Bruntoftevej 13, 4800 Nykøbing F  
 KOMMUNE    Guldborgsund Kommune

EKSPROPRIATIONSPLAN NR.                      8101-200-41, 8101-200-42

## EKSPROPRIATIONENS OMFANG

## PERMANENTE INDGREB

MATR.NR.	Servitut- areal jf. anm. A (m <sup>2</sup> )	Sikkerheds- zone jf. anm. A (m <sup>2</sup> )	Heraf vej (m <sup>2</sup> )
5o Sørup By, Eskilstrup	1.756	4.980	
5v Sørup By, Eskilstrup	3.697	11.258	1.498
5h Tingsted By, Tingsted		274	
<b>I alt</b>	<b>5.453</b>	<b>16.512</b>	<b>1.498</b>

MARKERINGSPÆLE                                      1 stk. (Se bemærkningsfelt)

## MIDLERTIDIGE INDGREB

MATR.NR.	Arbejdsareal jf. anm. C (m <sup>2</sup> )	Heraf vej (m <sup>2</sup> )
5o Sørup By, Eskilstrup	5.259	
5v Sørup By, Eskilstrup	11.096	996
5h Tingsted By, Tingsted	182	
<b>I alt</b>	<b>16.537</b>	<b>996</b>

## BEMÆRKNINGER

Markeringspæl, ca. st. 52.920, placeres i ejendomsskel mod lb.nr. 319.

## Arealfortegnelse 4

Lb.nr. 319

## EJENDOMSOPLYSNINGER

MATR.NR.	STATIONERING PÅ PLAN [m]
5r Sørup By, Eskilstrup	52.930 - 52.955

EJENDOMMENS BELIGGENHED                      Bruntoftevej 15, 4800 Nykøbing F  
 KOMMUNE    Guldborgsund Kommune

EKSPPROPRIATIONSPLAN NR.                      8101-200-41

## EKSPPROPRIATIONENS OMFANG

PERMANENTE INDGREB

MATR.NR.	Servitut- areal jf. anm. A (m <sup>2</sup> )	Sikkerheds- zone jf. anm. A (m <sup>2</sup> )
5r Sørup By, Eskilstrup	287	674
<b>I alt</b>	<b>287</b>	<b>674</b>

**MARKERINGSPÆLE**                                      1 stk. (Se bemærkningsfelt)

MIDLERTIDIGE INDGREB

MATR.NR.	Arbejdsareal jf. anm. C (m <sup>2</sup> )
5r Sørup By, Eskilstrup	854
<b>I alt</b>	<b>854</b>

BEMÆRKNINGER

Markeringspæl, ca. st. 52.920, placeres i ejendomsskel mod lb.nr. 318.

## Arealfortegnelse 4

Lb.nr. 320

## EJENDOMSOPLYSNINGER

MATR.NR.	STATIONERING PÅ PLAN [m]
5f Sørup By, Eskilstrup	52.960 - 53.100

EJENDOMMENS BELIGGENHED                      Bruntoftevej 19, 4800 Nykøbing F  
 KOMMUNE    Guldborgsund Kommune

EKSPPROPRIATIONSPLAN NR.                      8101-200-41

## EKSPPROPRIATIONENS OMFANG

## PERMANENTE INDGREB

MATR.NR.	Servitut- areal jf. anm. A (m <sup>2</sup> )	Heraf vej (m <sup>2</sup> )	Sikkerheds- zone jf. anm. A (m <sup>2</sup> )	Heraf vej (m <sup>2</sup> )
5f Sørup By, Eskilstrup	1.444	59	4.335	180
<b>I alt</b>	<b>1.444</b>	<b>59</b>	<b>4.335</b>	<b>180</b>

MARKERINGSPÆLE                                      1 stk. (Se bemærkningsfelt)

## MIDLERTIDIGE INDGREB

MATR.NR.	Arbejdsareal jf. anm. C (m <sup>2</sup> )	Heraf vej (m <sup>2</sup> )
5f Sørup By, Eskilstrup	4.344	179
<b>I alt</b>	<b>4.344</b>	<b>179</b>

## BEMÆRKNINGER

Markeringspæl, ca. st. 53.100, placeres i udyrket areal på sydlig side af Bruntoftevej.

## Arealfortegnelse 4

Lb.nr. 321

## EJENDOMSOPLYSNINGER

MATR.NR.	STATIONERING PÅ PLAN [m]
5r Tingsted By, Tingsted	53.105 - 53.590

EJENDOMMENS BELIGGENHED Sølvhøjavlingen 7, 4800 Nykøbing F  
 KOMMUNE Guldborgsund Kommune

EKSPPROPRIATIONSPLAN NR. 8101-200-42

## EKSPPROPRIATIONENS OMFANG

## PERMANENTE INDGREB

MATR.NR.	Servitut- areal jf. anm. A (m <sup>2</sup> )	Heraf vej (m <sup>2</sup> )	Sikkerheds- zone jf. anm. A (m <sup>2</sup> )	Heraf vej (m <sup>2</sup> )
5r Tingsted By, Tingsted	4.568	55	13.613	164
<b>I alt</b>	<b>4.568</b>	<b>55</b>	<b>13.613</b>	<b>164</b>

MARKERINGSPÆLE 1 stk. (Se bemærkningsfelt)

## MIDLERTIDIGE INDGREB

MATR.NR.	Arbejdsareal jf. anm. C (m <sup>2</sup> )	Heraf vej (m <sup>2</sup> )
5r Tingsted By, Tingsted	13.567	164
<b>I alt</b>	<b>13.567</b>	<b>164</b>

## BEMÆRKNINGER

Markeringspæl, ca. st. 53.590, placeres i ejendomsskel mod lb.nr. 322.

## Arealfortegnelse 4

Lb.nr. 322

## EJENDOMSOPLYSNINGER

MATR.NR.	STATIONERING PÅ PLAN [m]
5p Tingsted By, Tingsted	53.590 - 53.975
3h Øverup By, Tingsted	53.965 - 54.300
3g Øverup By, Tingsted	54.300 - 54.560

EJENDOMMENS BELIGGENHED Stationsvej 47, 4800 Nykøbing F  
KOMMUNE Guldborgsund Kommune

EKSPPROPRIATIONSPLAN NR. 8101-200-42

## EKSPPROPRIATIONENS OMFANG

## PERMANENTE INDGREB

MATR.NR.	Servitut- areal jf. anm. A (m <sup>2</sup> )	Heraf vej (m <sup>2</sup> )	Sikkerheds- zone jf. anm. A (m <sup>2</sup> )	Heraf vej (m <sup>2</sup> )
5p Tingsted By, Tingsted	3.786	42	11.358	202
3h Øverup By, Tingsted	3.272		9.815	
3g Øverup By, Tingsted	2.518		7.558	
<b>I alt</b>	<b>9.576</b>	<b>42</b>	<b>28.731</b>	<b>202</b>

MARKERINGSPÆLE 3 stk. (Se bemærkningsfelt)

## MIDLERTIDIGE INDGREB

MATR.NR.	Arbejdsareal jf. anm. C (m <sup>2</sup> )	Heraf vej (m <sup>2</sup> )
5p Tingsted By, Tingsted	11.333	144
3h Øverup By, Tingsted	9.815	
3g Øverup By, Tingsted	7.565	
<b>I alt</b>	<b>28.713</b>	<b>144</b>

## BEMÆRKNINGER

Markeringspæl, ca. st. 53.590, placeres i ejendomsskel mod lb.nr. 321.  
Markeringspæl, ca. st. 54.310, placeres i dyrkningsgrænse, sydlig side af Stationsvej.  
Markeringspæl, ca. st. 54.560, placeres i ejendomsskel mod lb.nr. 324.

## Arealfortegnelse 4

Lb.nr. 323

## EJENDOMSOPLYSNINGER

MATR.NR.	STATIONERING PÅ PLAN [m]
4b Øverup By, Tingsted	54.555 - 54.595

EJENDOMMENS BELIGGENHED                      Øverup Møllevej, 4800 Nykøbing F  
 KOMMUNE    Guldborgsund Kommune

EKSPROPRIATIONSPLAN NR.                      8101-200-42

## EKSPROPRIATIONENS OMFANG

PERMANENTE INDGREB	
MATR.NR.	Sikkerheds- zone jf. anm. A (m <sup>2</sup> )
4b Øverup By, Tingsted	42
<b>I alt</b>	<b>42</b>

## MIDLERTIDIGE INDGREB

Ingen midlertidige indgreb

## BEMÆRKNINGER

## Arealfortegnelse 4

Lb.nr. 324

## EJENDOMSOPLYSNINGER

MATR.NR.	STATIONERING PÅ PLAN [m]
5a Øverup By, Tingsted	54.560 - 55.070

EJENDOMMENS BELIGGENHED Trættevejen 41, 4800 Nykøbing F  
 KOMMUNE Guldborgsund Kommune

EKSPPROPRIATIONSPLAN NR. 8101-200-42

## EKSPPROPRIATIONENS OMFANG

## PERMANENTE INDGREB

MATR.NR.	Servitut- areal jf. anm. A (m <sup>2</sup> )	Heraf vej (m <sup>2</sup> )	Sikkerheds- zone jf. anm. A (m <sup>2</sup> )	Heraf vej (m <sup>2</sup> )
5a Øverup By, Tingsted	5.101	51	15.261	153
<b>I alt</b>	<b>5.101</b>	<b>51</b>	<b>15.261</b>	<b>153</b>

MARKERINGSPÆLE 2 stk. (Se bemærkningsfelt)

## MIDLERTIDIGE INDGREB

MATR.NR.	Arbejdsareal jf. anm. C (m <sup>2</sup> )	Heraf vej (m <sup>2</sup> )
5a Øverup By, Tingsted	15.315	153
<b>I alt</b>	<b>15.315</b>	<b>153</b>

## BEMÆRKNINGER

Markeringspæl, ca. st. 54.560, placeres i ejendomsskel mod lb.nr. 322.  
 Markeringspæl, ca. st. 55.070, placeres i ejendomsskel mod lb.nr. 325.

## Arealfortegnelse 4

Lb.nr. 325

## EJENDOMSOPLYSNINGER

MATR.NR.	STATIONERING PÅ PLAN [m]
2a Øverup By, Tingsted	55.070 - 55.450

EJENDOMMENS BELIGGENHED Trættevejen 5, 4800 Nykøbing F  
 KOMMUNE Guldborgsund Kommune

EKSPPROPRIATIONSPLAN NR. 8101-200-42

## EKSPPROPRIATIONENS OMFANG

## PERMANENTE INDGREB

MATR.NR.	Servitut- areal jf. anm. A (m <sup>2</sup> )	Sikkerheds- zone jf. anm. A (m <sup>2</sup> )
2a Øverup By, Tingsted	3.764	11.293
<b>I alt</b>	<b>3.764</b>	<b>11.293</b>

MARKERINGSPÆLE 2 stk. (Se bemærkningsfelt)

## MIDLERTIDIGE INDGREB

MATR.NR.	Arbejdsareal jf. anm. C (m <sup>2</sup> )
2a Øverup By, Tingsted	11.316
<b>I alt</b>	<b>11.316</b>

## BEMÆRKNINGER

Markeringspæl, ca. st. 55.070, placeres i ejendomsskel mod lb.nr. 324.

Markeringspæl, ca. st. 55.440, placeres i dyrkningsgrænse, nordlige side af Trættevejen.



## Arealfortegnelse 4

Lb.nr. 326

## EJENDOMSOPLYSNINGER

MATR.NR.	STATIONERING PÅ PLAN [m]
7a Øverup By, Tingsted	55.450 - 55.710

EJENDOMMENS BELIGGENHED Trættevejen 2, 4800 Nykøbing F  
 KOMMUNE Guldborgsund Kommune

EKSPPROPRIATIONSPLAN NR. 8101-200-43

## EKSPPROPRIATIONENS OMFANG

PERMANENTE INDGREB			
MATR.NR.	Servitut- areal jf. anm. A (m <sup>2</sup> )	Sikkerheds- zone jf. anm. A (m <sup>2</sup> )	
7a Øverup By, Tingsted	2.538	7.611	
<b>I alt</b>	<b>2.538</b>	<b>7.611</b>	

MIDLERTIDIGE INDGREB			
MATR.NR.		Arbejdsareal jf. anm. C (m <sup>2</sup> )	
7a Øverup By, Tingsted		7.639	
<b>I alt</b>		<b>7.639</b>	

## BEMÆRKNINGER

## Arealfortegnelse 4

Lb.nr. 327

## EJENDOMSOPLYSNINGER

MATR.NR.	STATIONERING PÅ PLAN [m]
8 Øverup By, Tingsted	55.710 - 55.910

EJENDOMMENS BELIGGENHED Trættevejen 6, 4800 Nykøbing F  
 KOMMUNE Guldborgsund Kommune

EKSPPROPRIATIONSPLAN NR. 8101-200-43

## EKSPPROPRIATIONENS OMFANG

## PERMANENTE INDGREB

MATR.NR.	Servitut- areal jf. anm. A (m <sup>2</sup> )	Sikkerheds- zone jf. anm. A (m <sup>2</sup> )
8 Øverup By, Tingsted	1.998	5.985
<b>I alt</b>	<b>1.998</b>	<b>5.985</b>

MARKERINGSPÆLE 1 stk. (Se bemærkningsfelt)

## MIDLERTIDIGE INDGREB

MATR.NR.	Arbejdsareal jf. anm. C (m <sup>2</sup> )
8 Øverup By, Tingsted	5.999
<b>I alt</b>	<b>5.999</b>

## BEMÆRKNINGER

Markeringspæl, ca. st. 55.895, placeres på nordvestlig brink af å i udyrket areal.

## Arealfortegnelse 4

Lb.nr. 328

## EJENDOMSOPLYSNINGER

MATR.NR.	STATIONERING PÅ PLAN [m]
5a Systofte By, Systofte	55.905 - 56.815

EJENDOMMENS BELIGGENHED Tingstedvej 17, 4800 Nykøbing F  
 KOMMUNE Guldborgsund Kommune

EKSPPROPRIATIONSPLAN NR. 8101-200-43

## EKSPPROPRIATIONENS OMFANG

## PERMANENTE INDGREB

MATR.NR.	Servitut- areal jf. anm. A (m <sup>2</sup> )	Sikkerheds- zone jf. anm. A (m <sup>2</sup> )
5a Systofte By, Systofte	8.659	25.980
<b>I alt</b>	<b>8.659</b>	<b>25.980</b>

MARKERINGSPÆLE 2 stk. (Se bemærkningsfelt)

## MIDLERTIDIGE INDGREB

MATR.NR.	Arbejdsareal jf. anm. C (m <sup>2</sup> )
5a Systofte By, Systofte	26.023
<b>I alt</b>	<b>26.023</b>

## BEMÆRKNINGER

Markeringspæl, ca. st. 56.680, placeres i ejendomsskel mod lb.nr. 329.

Markeringspæl, ca. st. 56.810, placeres i dyrkningsgrænse, vestlige side af Tingstedvej.

## Arealfortegnelse 4

Lb.nr. 329

## EJENDOMSOPLYSNINGER

MATR.NR.	STATIONERING PÅ PLAN [m]
6h Hullebæk By, Systofte	56.645 - 56.695
6f Hullebæk By, Systofte	56.810 - 56.880
4f Systofte By, Systofte	56.855 - 57.495

EJENDOMMENS BELIGGENHED Tingstedvej 8, 4800 Nykøbing F  
 KOMMUNE Guldborgsund Kommune

EKSPPROPRIATIONSPLAN NR. 8101-200-43

## EKSPPROPRIATIONENS OMFANG

## PERMANENTE INDGREB

MATR.NR.	Servitut- areal jf. anm. A (m <sup>2</sup> )	Heraf vej (m <sup>2</sup> )	Sikkerheds- zone jf. anm. A (m <sup>2</sup> )	Heraf vej (m <sup>2</sup> )
6h Hullebæk By, Systofte	316		947	
6f Hullebæk By, Systofte	487		1.460	
4f Systofte By, Systofte	4.565	82	14.287	842
<b>I alt</b>	<b>5.368</b>	<b>82</b>	<b>16.694</b>	<b>842</b>

MARKERINGSPÆLE 2 stk. (Se bemærkningsfelt)

## MIDLERTIDIGE INDGREB

MATR.NR.	Arbejdsareal jf. anm. C (m <sup>2</sup> )	Heraf vej (m <sup>2</sup> )
6h Hullebæk By, Systofte	894	
6f Hullebæk By, Systofte	1.389	
4f Systofte By, Systofte	13.675	247
<b>I alt</b>	<b>15.958</b>	<b>247</b>

## BEMÆRKNINGER

Markeringspæl, ca. st. 56.680, placeres i ejendomsskel mod lb.nr. 328.  
 Markeringspæl, ca. st. 57.320, placeres i dyrkningsgrænse, nordlig side af Lisevej.

## Arealfortegnelse 4

Lb.nr. 334

## EJENDOMSOPLYSNINGER

MATR.NR.	STATIONERING PÅ PLAN [m]
2b Systofte By, Systofte	58.665 - 59.155
1p Kristiansminde, Systofte	59.150 - 59.300
1c Kristiansminde, Systofte	59.305 - 59.990

EJENDOMMENS BELIGGENHED Kristiansmindegaardene 4, 4800 Nykøbing F  
KOMMUNE Guldborgsund Kommune

EKSPPROPRIATIONSPLAN NR. 8101-200-44

## EKSPPROPRIATIONENS OMFANG

## PERMANENTE INDGREB

MATR.NR.	Servitut- areal jf. anm. A (m <sup>2</sup> )	Heraf vej (m <sup>2</sup> )	Sikkerheds- zone jf. anm. A (m <sup>2</sup> )	Heraf vej (m <sup>2</sup> )
2b Systofte By, Systofte	4.425	76	13.189	168
1p Kristiansminde, Systofte	1.423		4.271	
1c Kristiansminde, Systofte	2.023		5.557	
<b>I alt</b>	<b>7.871</b>	<b>76</b>	<b>23.017</b>	<b>168</b>

MARKERINGSPÆLE 2 stk. (Se bemærkningsfelt)

## MIDLERTIDIGE INDGREB

MATR.NR.	Arbejdsareal jf. anm. C (m <sup>2</sup> )	Heraf vej (m <sup>2</sup> )
2b Systofte By, Systofte	13.073	191
1p Kristiansminde, Systofte	4.275	
1c Kristiansminde, Systofte	5.619	
<b>I alt</b>	<b>22.967</b>	<b>191</b>

## BEMÆRKNINGER

Markeringspæl, ca. st. 59.310, placeres i dyrkningsgrænsen, sydlig side af Kristiansmindegaardene.  
Markeringspæl, ca. st. 59.510, placeres i ejendomsskel mod lb.nr. 336.

## Arealfortegnelse 4

Lb.nr. 335

## EJENDOMSOPLYSNINGER

MATR.NR.	STATIONERING PÅ PLAN [m]
2e Systofte By, Systofte	59.090 - 59.110

EJENDOMMENS BELIGGENHED Kristiansmindegaardene 11, 4800 Nykøbing F  
 KOMMUNE Guldborgsund Kommune

EKSPROPRIATIONSPLAN NR. 8101-200-44

## EKSPROPRIATIONENS OMFANG

## PERMANENTE INDGREB

MATR.NR.	Sikkerheds- zone jf. anm. A (m <sup>2</sup> )
2e Systofte By, Systofte	97
<b>I alt</b>	<b>97</b>

## MIDLERTIDIGE INDGREB

MATR.NR.	Arbejdsareal jf. anm. C (m <sup>2</sup> )
2e Systofte By, Systofte	46
<b>I alt</b>	<b>46</b>

## BEMÆRKNINGER

## Arealfortegnelse 4

Lb.nr. 336

## EJENDOMSOPLYSNINGER

MATR.NR.	STATIONERING PÅ PLAN [m]
5a Sdr. Vedby By, Idestrup	Ingen stationering
1e Kristiansminde, Systofte	59.445 - 60.080
5a Sdr. Vedby By, Nykøbing F.	60.065 - 60.305
4l Sdr. Vedby By, Nykøbing F.	60.080 - 60.090
5d Sdr. Vedby By, Nykøbing F.	60.335 - 60.745
2c Sdr. Vedby By, Nykøbing F.	60.715 - 61.440
2b Sdr. Vedby By, Idestrup	61.315 - 61.440

**EJENDOMMENS BELIGGENHED** Systoftevej 11, 4800 Nykøbing F  
**KOMMUNE** Guldborgsund Kommune

**EKSPPROPRIATIONSPLAN NR.** 8101-200-44, 8101-200-45

## EKSPPROPRIATIONENS OMFANG

## PERMANENTE INDGREB

MATR.NR.	Servitut-areal jf. anm. A (m <sup>2</sup> )	Heraf vej (m <sup>2</sup> )	Sikkerhedszone jf. anm. A (m <sup>2</sup> )	Heraf vej (m <sup>2</sup> )
5a Sdr. Vedby By, Idestrup				
1e Kristiansminde, Systofte	5.589		16.620	
5a Sdr. Vedby By, Nykøbing F.	2.335		6.912	
4l Sdr. Vedby By, Nykøbing F.			36	
5d Sdr. Vedby By, Nykøbing F.	3.973		11.862	
2c Sdr. Vedby By, Nykøbing F.	6.493	383	19.632	727
2b Sdr. Vedby By, Idestrup	606	15	1.555	195
<b>I alt</b>	<b>18.996</b>	<b>398</b>	<b>56.617</b>	<b>922</b>

**MARKERINGSPÆLE** 4 stk. (Se bemærkningsfelt)

## MIDLERTIDIGE INDGREB

MATR.NR.	Adgangsveje (m <sup>2</sup> )	Arbejdsareal jf. anm. C (m <sup>2</sup> )	Heraf vej (m <sup>2</sup> )
5a Sdr. Vedby By, Idestrup	53		
1e Kristiansminde, Systofte	2.917	16.546	
5a Sdr. Vedby By, Nykøbing F.	123	6.944	
4l Sdr. Vedby By, Nykøbing F.	1.660	0	
5d Sdr. Vedby By, Nykøbing F.		11.987	
2c Sdr. Vedby By, Nykøbing F.		19.920	773
2b Sdr. Vedby By, Idestrup		1.374	134
<b>I alt</b>	<b>4.753</b>	<b>56.771</b>	<b>907</b>

## BEMÆRKNINGER

Markeringspæl, ca. st. 59.510, placeres i ejendomsskel mod lb.nr. 334.  
 Markeringspæl, ca. st. 60.050, placeres ved fod af dige i dyrkningsgrænsen.  
 Markeringspæl, ca. st. 60.075, placeres på sydlig brink af å i udyrket areal.  
 Markeringspæl, ca. st. 60.725, placeres ved fod af dige i dyrkningsgrænsen.

## Arealfortegnelse 4

Lb.nr. 342

## EJENDOMSOPLYSNINGER

MATR.NR.	STATIONERING PÅ PLAN [m]
6a Sdr. Vedby By, Nykøbing F.	61.475 - 61.845

EJENDOMMENS BELIGGENHED Hegnetvej 3, 4800 Nykøbing F  
 KOMMUNE Guldborgsund Kommune

EKSPPROPRIATIONSPLAN NR. 8101-200-45

## EKSPPROPRIATIONENS OMFANG

## PERMANENTE INDGREB

MATR.NR.	Servitut- areal jf. anm. A (m <sup>2</sup> )	Sikkerheds- zone jf. anm. A (m <sup>2</sup> )
6a Sdr. Vedby By, Nykøbing F.	3.517	10.479
<b>I alt</b>	<b>3.517</b>	<b>10.479</b>

MARKERINGSPÆLE 1 stk. (Se bemærkningsfelt)

## MIDLERTIDIGE INDGREB

MATR.NR.	Arbejdsareal jf. anm. C (m <sup>2</sup> )
6a Sdr. Vedby By, Nykøbing F.	10.588
<b>I alt</b>	<b>10.588</b>

## BEMÆRKNINGER

Markeringspæl, ca. st. 61.820, placeres i ejendomsskel mod lb.nr. 338.



## Arealfortegnelse 4

Lb.nr. 346

## EJENDOMSOPLYSNINGER

MATR.NR.	STATIONERING PÅ PLAN [m]
1r Kristiansminde, Systofte	59.335 - 59.400

EJENDOMMENS BELIGGENHED Kristiansmindegaardene 6, 4800 Nykøbing F  
 KOMMUNE Guldborgsund Kommune

EKSPROPRIATIONSPLAN NR. 8101-200-44

## EKSPROPRIATIONENS OMFANG

## PERMANENTE INDGREB

MATR.NR.	Servitut- areal jf. anm. A (m <sup>2</sup> )	Sikkerheds- zone jf. anm. A (m <sup>2</sup> )
1r Kristiansminde, Systofte	43	659
<b>I alt</b>	<b>43</b>	<b>659</b>

## MIDLERTIDIGE INDGREB

Ingen midlertidige indgreb

## BEMÆRKNINGER

## Arealfortegnelse 4

Lb.nr. 347

## EJENDOMSOPLYSNINGER

MATR.NR.	STATIONERING PÅ PLAN [m]
5c Tingsted By, Tingsted	53.105 - 53.190

EJENDOMMENS BELIGGENHED Sølvhøjavlingen 5, 4800 Nykøbing F  
 KOMMUNE Guldborgsund Kommune

EKSPROPRIATIONSPLAN NR. 8101-200-42

## EKSPROPRIATIONENS OMFANG

## PERMANENTE INDGREB

MATR.NR.	Servitut- areal jf. anm. A (m <sup>2</sup> )	Sikkerheds- zone jf. anm. A (m <sup>2</sup> )
5c Tingsted By, Tingsted	322	777
<b>I alt</b>	<b>322</b>	<b>777</b>

## MIDLERTIDIGE INDGREB

MATR.NR.	Arbejdsareal jf. anm. C (m <sup>2</sup> )
5c Tingsted By, Tingsted	928
<b>I alt</b>	<b>928</b>

## BEMÆRKNINGER

## Anmærkning A: Servitut om gasdistributionsanlæg

### Formål

Formålet med nærværende servitut er at sikre person- og forsyningssikkerheden, herunder at beskytte Gasdistributionsanlægget.

Den til enhver tid værende ejer af ejendommen er pligtig til at respektere nedlægning og tilstedeværelse af en energiførende ledning med tilbehør, herunder markeringspæle (herefter benævnt "Gasdistributionsanlægget"), således som vist på vedhæftede rids.

### 1. Rettigheder og forpligtelser

#### 1.1 Rettigheder og forpligtelser i servitutarealet for den til enhver tid værende ejer af ejendommen

Inden for en afstand på 5 meter fra ledningsmidten (herefter benævnt "Servitutarealet") gælder følgende bestemmelser:

- a. Servitutarealet må ikke bebygges eller beplantes med træer med dybtgående rødder eller benyttes på anden måde, der kan være til gene for Gasdistributionsanlægget. Ej heller må der placeres hegnspæle og lignende i dybde over 60 cm. Som undtagelse herfra gælder dog:
  - i) Læhegn kan plantes på tværs af Servitutarealet, men ikke inden for 2 meters afstand fra ledningsmidten.
  - ii) På arealer med eksisterende skov, fredskovspligt eller plantage er det tilladt at foretage beplantning med dybtgående rødder indtil 2 meters afstand fra ledningsmidten.
  - iii) På arealer, der senere måtte blive belagt med fredskovspligt, eller arealer, der senere udlægges som skov eller plantage, kan der foretages beplantning med dybtgående rødder indtil 2 meters afstand fra ledningsmidten, forudsat at der opnås forudgående skriftlig aftale med ejeren af Gasdistributionsanlægget (herefter benævnt "Selskabet").
- b. Der må ikke forefindes eller foretages beplantning inden for en afstand på 2 meter fra ledningsmidten. Hvis der forefindes træer eller buske, der vokser ind over en afstand indtil 2 meter fra ledningsmidten, er Selskabet berettiget til på egen bekostning og uden yderligere erstatning at lade friholde et passagebælte på 2 meters bredde på hver side af ledningsmidten og indtil 5 meters højde. Det, som fremgår af dette pkt. 1.1 b og 1.1. c., gælder tilsvarende for afmærkningspæle for Gasdistributionsanlægget.

- c. Drænledning, fjernvarmeledning, vandledning, kloak, elektriske kabler eller lignende må ikke nedlægges i Servitutarealet uden forudgående skriftlig aftale med Selskabet. Etablering af vådområder, grøftegravning, såvel uddybning af eksisterende grøfter som anlæg af nye, påfyldning eller afgravning af jord eller anlæg af nye veje, etablering af befæstede arealer, må ikke finde sted uden forudgående skriftlig aftale med Selskabet. Jorden må dyrkes i den udstrækning, det er muligt uden at beskadige Gasdistributionsanlægget. Dog må jorden ikke bearbejdes dybere end 60 cm.
- d. Ejer, bruger eller tredjemand må ikke grave, bore m.v. med mekaniske redskaber nærmere end 5 meter fra ledningsmidten uden forudgående skriftlig aftale med og tilsyn fra Selskabet.

### 1.2 Rettigheder og forpligtelser i Servitutarealet for Selskabet

- a. Selskabet kan lade foretage eftersyn, udskiftninger og vedligeholdelse af Gasdistributionsanlægget. Selskabet kan, såfremt jorddækket over Gasdistributionsanlægget reduceres til under 1 meter i Servitutarealet, lade foretage påfyldning af jord mod erstatning for derved forvoldt skade (afgrødetab og strukturskade).
- b. Ved fremtidige dræningsarbejder på Ejendommen er Selskabet forpligtet til at afholde merudgifter forårsaget af Gasdistributionsanlægget tilstedeværelse, såfremt Selskabet inddrages i den forudgående planlægning.

### 1.3 Rettigheder og forpligtelser i sikkerhedszonen for den til enhver tid værende ejer af ejendommen

Inden for en afstand på 20 meter fra ledningsmidten gælder en sikkerhedszone med følgende bestemmelser:

- a. Der må ikke opføres bygninger, beregnet til ophold for mennesker, herunder men ikke begrænset til beboelsesbygninger samt andre bygninger, hvori der indrettes faste arbejdsrum eller arbejdspladser.
- b. Ved opførelse af andre bygninger skal Selskabet konsulteres.
- c. Indenfor sikkerhedszonen må der ikke uden forudgående skriftlig aftale med Selskabet udføres terrænreguleringer/skråningsanlæg, som kan udgøre en fare for stabiliteten af Gasdistributionsanlægget.

### 1.4 Færdselsret

Selskabet har i forbindelse med eftersyn, vedligeholdelse m.v. af Gasdistributionsanlægget færdselsret over ejendommen, idet Selskabet i den forbindelse fortrinsvis skal benytte de på ejendommen til enhver tid værende private fællesveje og private veje. Eventuel skade forvoldt af Selskabet udbedres af denne. I tilfælde af uenighed indbringes sagen for så vidt angår private fællesveje for vejmyndigheden efter reglerne i pri-

vatvejsloven, hvorimod en eventuel tvist vedrørende udbedring af skader på en privat vej eller andet areal, hvorover Selskabet har færdedes, afgøres af de danske domstole.

## 2. Erstatninger

### 2.1 Servitusterstatning

For de rettigheder, som erhverves ved denne servitut, ydes en engangserstatning. Denne erstatning er til fuld og endelig afregning af de gener og restriktioner, som Gasdistributionsanlægget påfører ejendommen nu og i fremtiden.

### 2.2 Erstatning for tab og ulemper ved anlægsarbejder, fremtidigt vedligehold mv.

Selskabet yder erstatning for afgrødetab, strukturskader og andre driftsmæssige ulemper som påføres ejendommen i forbindelse med anlægsarbejderne, herunder eventuelt forundersøgelser og arkæologi. I mangel af enighed fastsætter ekspropriationskommissionen erstatningen for de konkrete tab og skader.

Ved fremtidige tilsyns- og/eller vedligeholdelsesarbejder yder Selskabet erstatning for de afgrødetab, strukturskader og andre driftsmæssige ulemper, som påføres ejendommen. I mangel af enighed afgøres erstatningen af de danske domstole.

### 2.3 Fuld tilstedeværelsesret

Med nærværende servitut stiftes fuld tilstedeværelsesret for Gasdistributionsanlægget. Det indebærer, at Gasdistributionsanlægget ikke er gæst på Ejendommen, og at det ikke er Selskabet, som skal afholde omkostningerne forbundet med ledningsarbejder på Gasdistributionsanlægget, herunder en omlægning, hvis ledningsarbejderne sker som følge af andres, herunder lodsejerens ændrede anvendelse af Servitutarealet. Omkostningerne til en ledningsomlægning (eller en hvilken som helst anden ledningsrelateret omkostning) bæres således til enhver tid af den part, som har ønsket omlægningen. Gæsteprincippet er hermed fraveget.

## 3. Skade forvoldt på Gasdistributionsanlægget

Beskadiges Gasdistributionsanlægget, erstatter skadevolder Selskabets omkostninger til udbedring af skaden i overensstemmelse med dansk rets almindelige regler om erstatning.

Er skadevolder ejer eller forpagter af den servitutbelagte eller berørte ejendom, kan Selskabets erstatningskrav dog ikke pr. skade overstige 35.000 kr. Erstatningskravet størrelse, jf. ovenfor, reguleres med den procentvise stigning i det af Danmarks Statistik beregnede nettoprisindeks (januar 2020=100 som basis tal) i forhold til det tidspunkt, hvor skaden indtræffer. Såfremt Danmarks Statistik ophører med at udregne nettoprisindekset, anvendes et andet prisindeks, som i størst muligt omfang svarer til det udgåede indeks.

Ovenstående begrænsning gælder ikke, hvis skaden er sket med forsæt eller grov uagtsomhed. Hvis skadevolderen har en forsikring, der dækker skaden helt eller delvis, gælder den oven for angivne begrænsning af Selskabets erstatningskrav for den del af kravet, som ikke måtte blive dækket af forsikringen.

#### **4. Påtaleretten**

Påtaleretten tilkommer Selskabet, Evida Syd A/S, CVR-nr. 27210406. Selskabet kan uden samtykke fra ejer eller fremtidige ejere af ejendommen overdrage Gasdistributionsanlægget, rettigheder og pligter efter denne servitut til et andet selskab.

Selskabet kan desuden uden samtykke fra ejer eller fremtidige ejere tinglyse påtegning på denne servitut om skift af påtaleret.

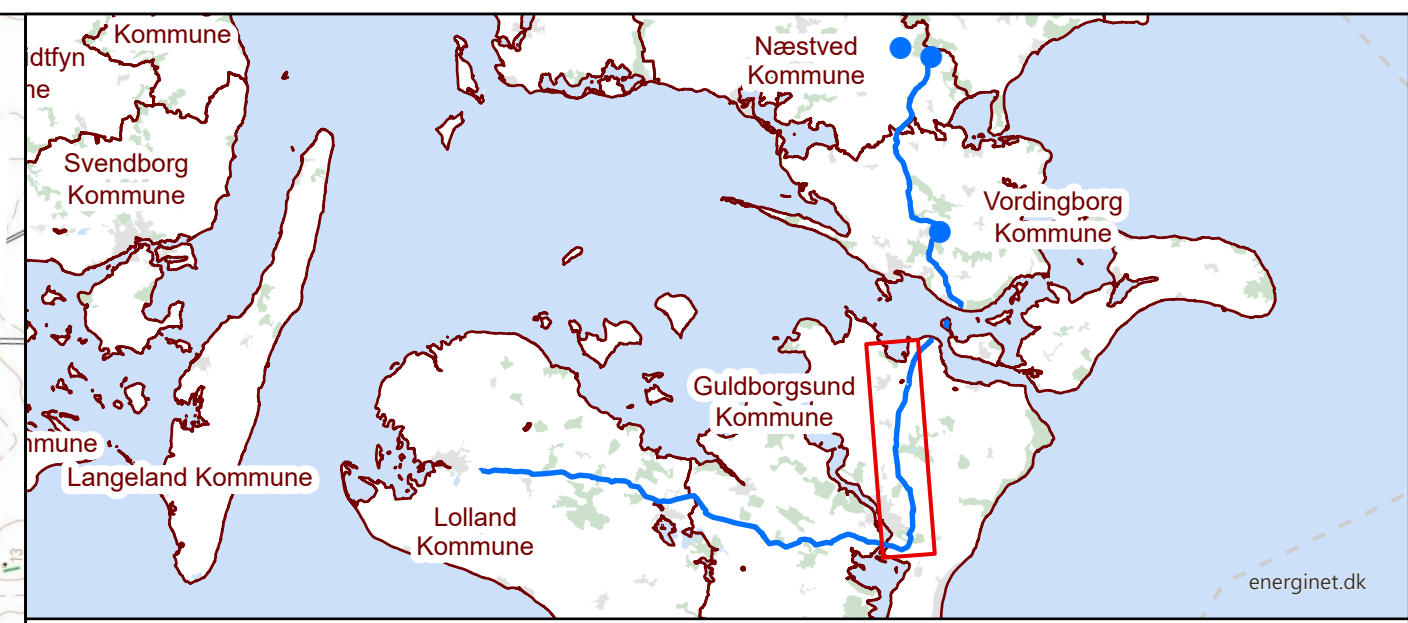
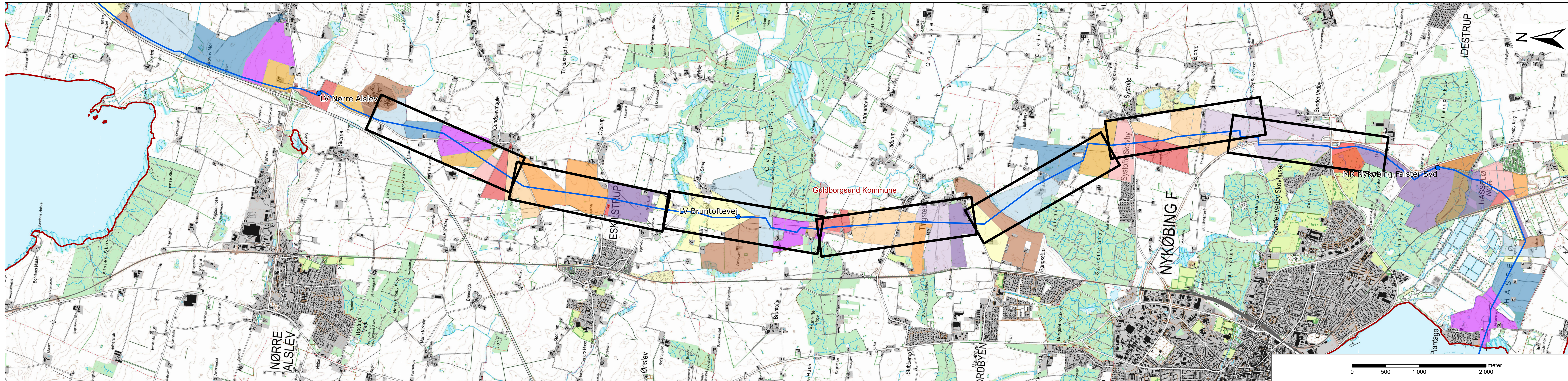
## Anmærkning C: Midlertidigt arbejdsareal

I anlægsperioden kan arealet f.eks. anvendes til:

- Muld- og råjordsdepot
- Rør- og ledningsarbejder
- Adgangsveje til arbejdspladser
- Lagerplads (til maskiner, rør, skurvogne m.m.)

Når arealet ikke anvendes mere, afleveres det i ryddet tilstand – eventuelt grubbet og med muld.

Hvis anlægsmyndigheden og lodsejeren ikke indbyrdes kan blive enige om vilkårene for arealernes aflevering, fastsætter Ekspropriationskommissionen efterfølgende erstatningen for skader på de arealer, der har været brug midlertidigt.



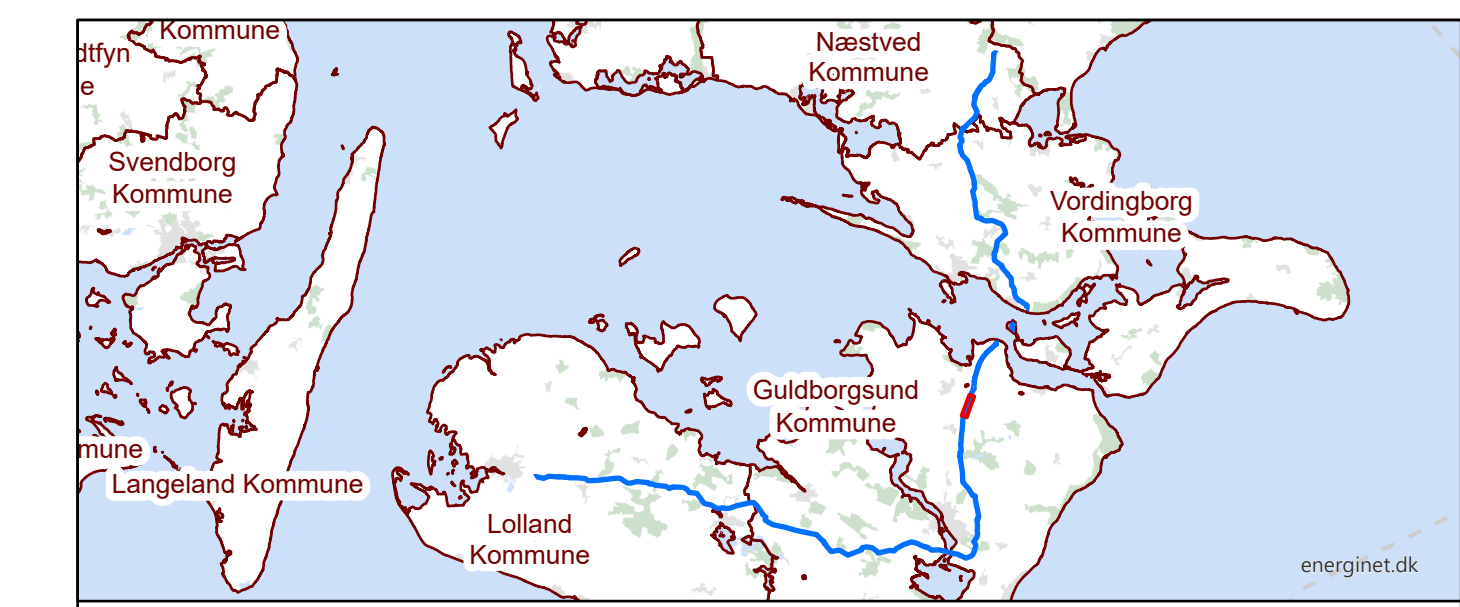
- ▭ Kommune grænse
- Stationsareal
- Gasledning
- Farvandskrydsning



**Grøn Gas Lolland-Falster**  
 Delstrækning: Nørre Alslev - Nykøbing Falster  
 St.: 43900 - 56400  
 Oversigtskort

Udarbejdet af: XMNAL  
 Kilder: Danmarks Miljøportal, Geodatastyrelsen og Styrelsen for Dataforsyning og effektivisering (ortofoto forår 2021). Data benyttes i henhold til vilkår for brug af danske offentlige data.  
 Målforshold: 1:20.000  
 Dato: 02-01-2023  
 Kort nr.: 8101-111

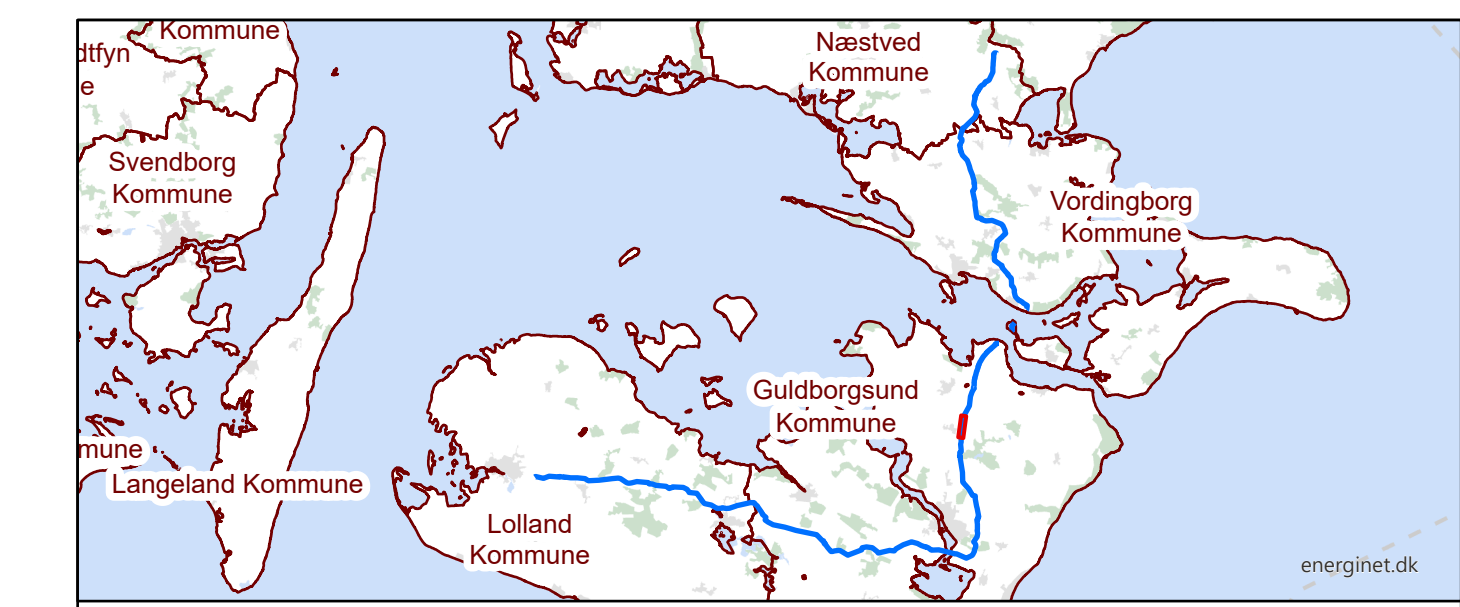




- ▭ Arealerhvervelse til stationsanlæg
- ▭ Arealreservationszone (200m+200m)
- Markeringspæl
- ▭ Beskyttede jord og stendige
- Stationeringspunkt
- Gasledning
- - - Farvandskrydsning
- ▨ Arbejdsareal
- ▭ Servitutareal
- ▭ Sikkerhedszone
- - - Midlertidig adgangsvej
- ▭ Fredskov
- ▭ Kommunegrænse
- ▭ Optaget vej
- ▭ Skel
- ▭ Ejerlavsgrense
- ▭ Pil til løbenummer
- ▭ Servitut om anodebed

Ekspropriationsplanen anvender ikke nødvendigvis alle signaturer

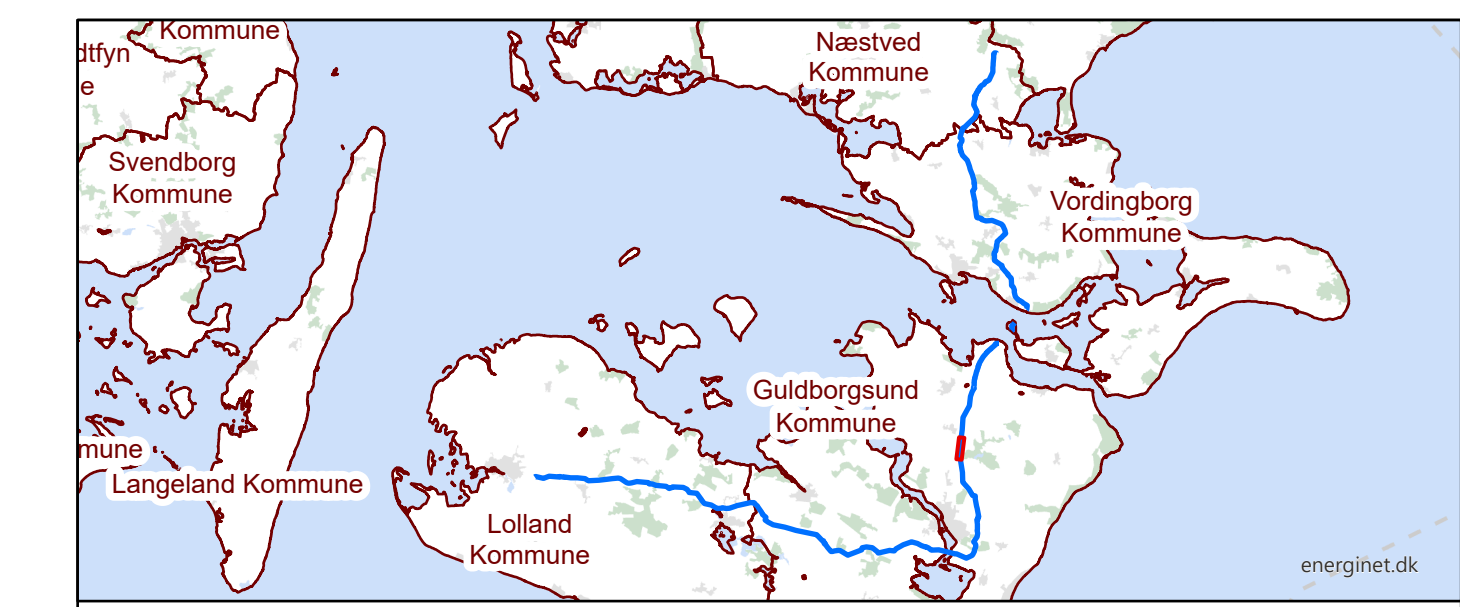
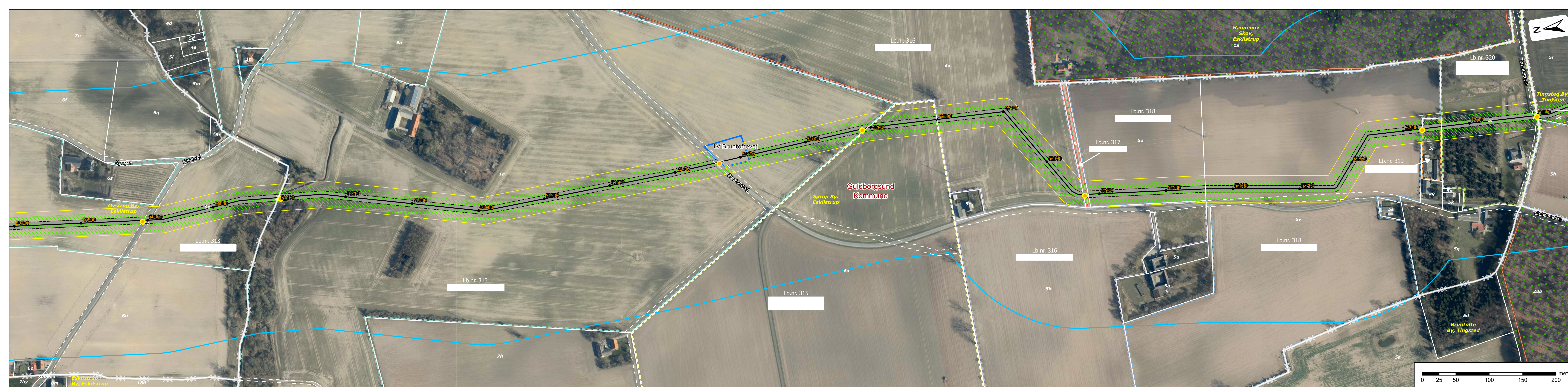
<b>Grøn Gas Lolland-Falster</b>		<b>ENERGINET</b>	
Delstrækning: Nørre Alslev - Nykøbing Falster		<b>evida</b>	
St.: 46000 - 48300			
Ekspropriationsplan			
Udarbejdet af: XMNAL	Kilder: Danmarks Miljøportal, Geodatastyrelsen og Styrelsen for Dataforsyning og effektivisering (ortofoto forår 2021). Data benyttes i henhold til vilkår for brug af danske offentlige data	Målforhold: 1:2.000 Dato: 02-01-2023	Kort nr.: 8101-200-39



- ▬ Arealherværelse til stationsanlæg
- Arealreservationszone (200m+200m)
- Markeringspæl
- Beskyttede jord og stendige
- Stationeringspunkt
- Farvandskrydsning
- Arbejdsareal
- Servitutareal
- Sikkerhedszone
- Midlertidig adgangsvej
- Fredskov
- Kommunegrænse
- Optaget vej
- Skel
- Ejerlavsgrense
- Pil til løbenummer
- Servitut om anodebed

Ekspropriationsplanen anvender ikke nødvendigvis alle signaturer

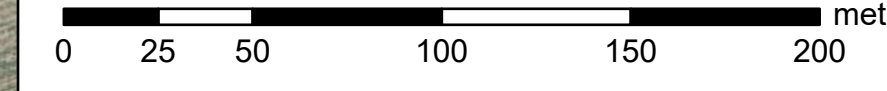
<b>Grøn Gas Lolland-Falster</b> Delstrækning: Nørre Alslev - Nykøbing Falster St.: 48400 - 50700 Ekspropriationsplan		
Udarbejdet af: XMNAL	Kilder: Danmarks Miljøportal, Geodatastyrelsen og Styrelsen for Dataforsyning og effektivisering (ortofoto forår 2021). Data benyttes i henhold til vilkår for brug af danske offentlige data	Målforshold: 1:2.000 Dato: 02-01-2023
		Kort nr.: 8101-200-40

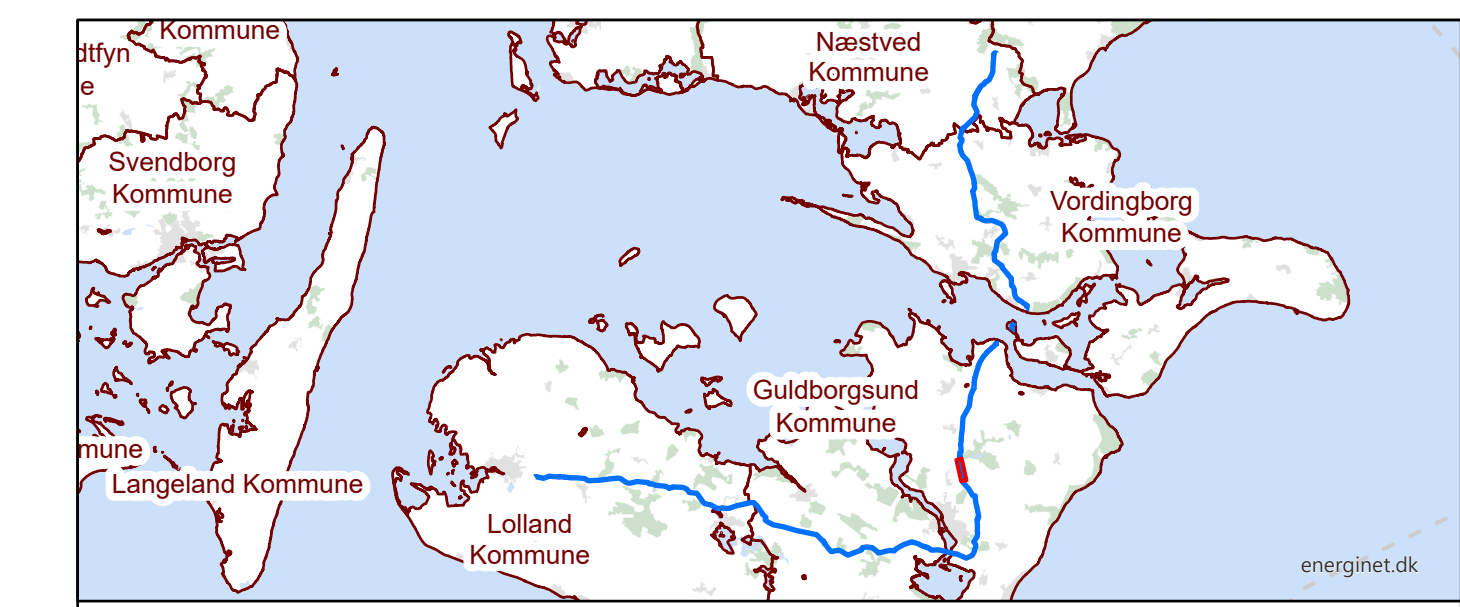


- ▭ Arealhvervelse til stationsanlæg
- ▭ Arealreservationszone (200m+200m)
- Markeringspæl
- ▭ Beskyttede jord og stendige
- Stationeringspunkt
- Gasledning
- - - Farvandskrydsning
- ▨ Arbejdsareal
- ▭ Servitutareal
- ▭ Sikkerhedszone
- - - Midlertidig adgangsvej
- ▭ Fredskov
- ▭ Kommunegrænse
- Optaget vej
- ⊥ Skel
- Ejerlavsgrense
- Pil til løbenummer
- ▭ Servitut om anodebed

Ekspropriationsplanen anvender ikke nødvendigvis alle signaturer

<b>Grøn Gas Lolland-Falster</b>		<b>ENERGINET</b> evida
Delstrækning: Nørre Alslev - Nykøbing Falster		
St.: 50700 - 53100		Målforhold: 1:2.000 Dato: 02-01-2023
Ekspropriationsplan		
Udarbejdet af: XMNAL	Kilder: Danmarks Miljøportal, Geodatastyrelsen og Styrelsen for Dataforsyning og effektivisering (ortofoto forår 2021). Data benyttes i henhold til vilkår for brug af danske offentlige data	Kort nr.: 8101-200-41



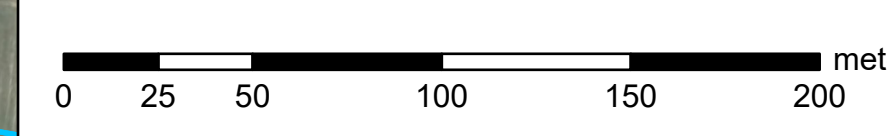


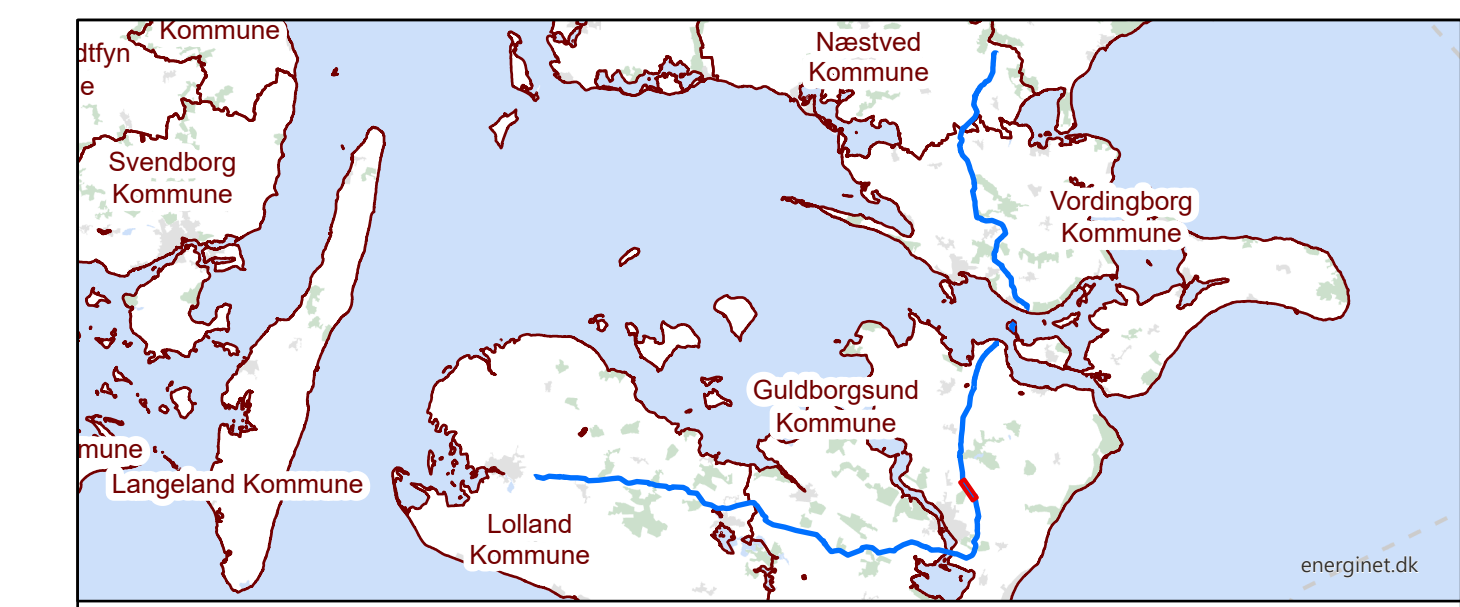
- ▭ Arealherværelse til stationsanlæg
- Arealreservationszone (200m+200m)
- Markeringspæl
- Beskyttede jord og stendige
- Stationeringspunkt
- Gasledning
- Farvandskrydsning
- Arbejdsareal
- Servitutareal
- Sikkerhedszone
- Midlertidig adgangsvej
- Fredskov
- Kommunegrænse
- Optaget vej
- Skel
- Ejerlavsgrense
- Pil til løbenummer
- Servitut om anodebed

Ekspropriationsplanen anvender ikke nødvendigvis alle signaturer

<b>Grøn Gas Lolland-Falster</b>		
Delstrækning: Nørre Alslev - Nykøbing Falster		
St.: 53100 - 55400 Ekspropriationsplan		

Udarbejdet af: XMNAL	Kilder: Danmarks Miljøportal, Geodatastyrelsen og Styrelsen for Dataforsyning og effektivisering (ortofoto forår 2021). Data benyttes i henhold til vilkår for brug af danske offentlige data	Målforhold: 1:2.000 Dato: 02-01-2023	Kort nr.: 8101-200-42
-------------------------	---	---	--------------------------



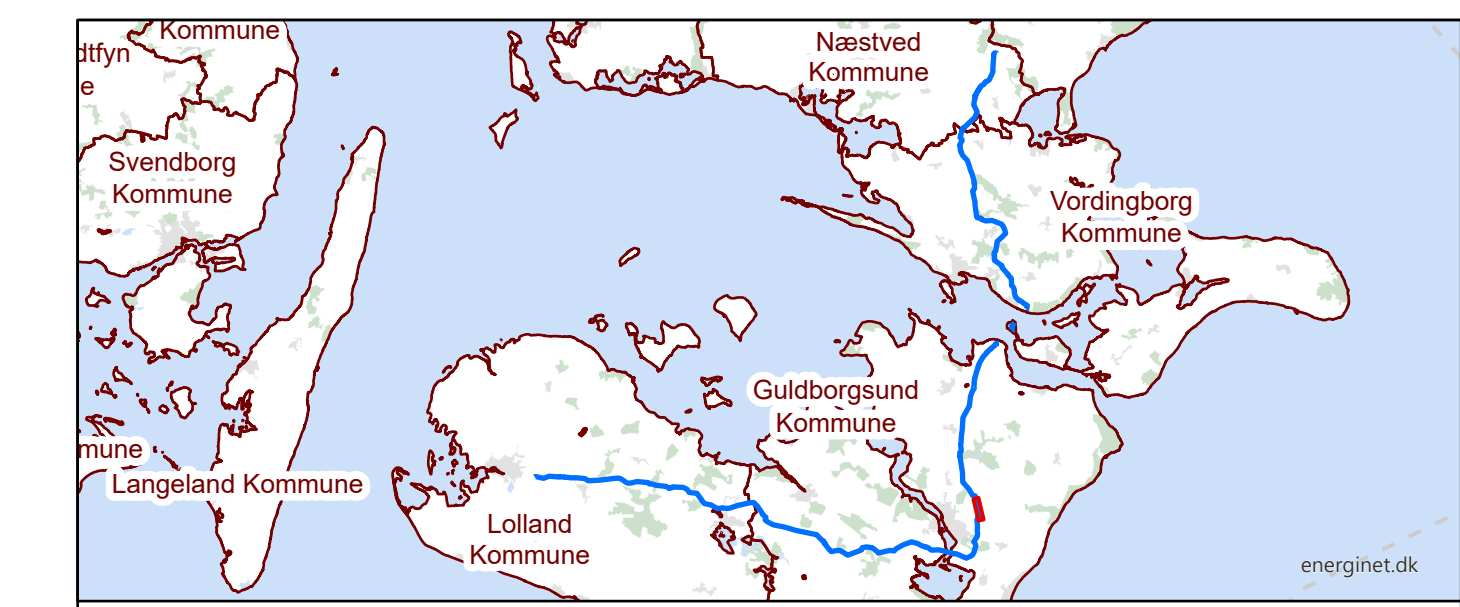


- ▭ Arealherværelse til stationsanlæg
- Arealreservationszone (200m+200m)
- Markeringspæl
- Beskyttede jord og stendige
- Stationeringspunkt
- Gasledning
- Farvandskrydsning
- Arbejdsareal
- Servitutareal
- Sikkerhedszone
- Midlertidig adgangsvej
- Fredskov
- Kommunegrænse
- Optaget vej
- Skel
- Ejerlavsgrense
- Pil til løbenummer
- Servitut om anodebed

Ekspropriationsplanen anvender ikke nødvendigvis alle signaturer

<b>Grøn Gas Lolland-Falster</b>		<b>ENERGINET</b> 
Delstrækning: Nørre Alslev - Nykøbing Falster St.: 55500 - 57900 Ekspropriationsplan		

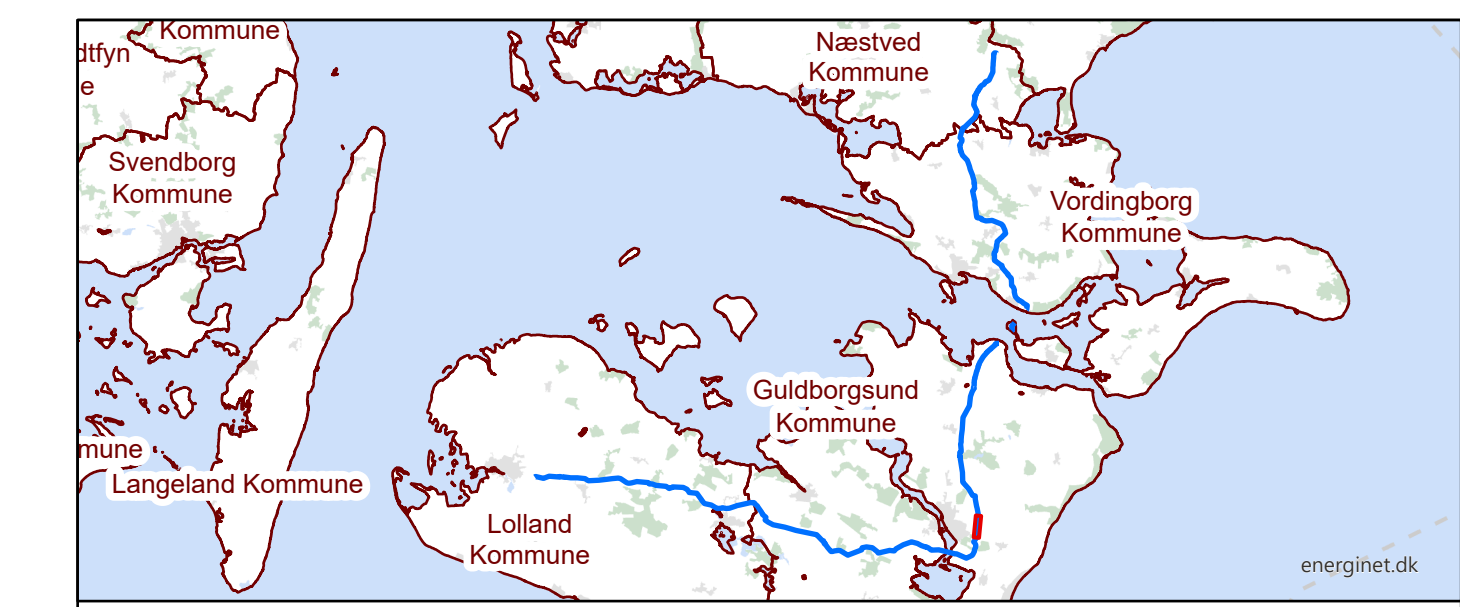
Udarbejdet af: XMNAL	Kilder: Danmarks Miljøportal, Geodatastyrelsen og Styrelsen for Dataforsyning og effektivisering (ortofoto forår 2021). Data benyttes i henhold til vilkår for brug af danske offentlige data	Målforhold: 1:2.000 Dato: 02-01-2023	Kort nr.: 8101-200-43
-------------------------	---	---	--------------------------



- ▭ Arealhvervelse til stationsanlæg
- ▭ Arealreservationszone (200m+200m)
- Markeringspæl
- Beskyttede jord og stendige
- Stationeringspunkt
- Gasledning
- - - Farvandskrydsning
- ▨ Arbejdsareal
- ▭ Servitutareal
- ▭ Sikkerhedszone
- - - Midlertidig adgangsvej
- ▭ Fredskov
- ▭ Kommunegrænse
- ▭ Optaget vej
- ▭ Skel
- ▭ Ejerslavsgrense
- ▭ Pil til løbenummer
- ▭ Servitut om anodebed

Ekspropriationsplanen anvender ikke nødvendigvis alle signaturer

<b>Grøn Gas Lolland-Falster</b>		
Delstrækning: Nørre Alslev - Nykøbing Falster		
St.: 58000 - 60000 Ekspropriationsplan		



- ▬ Arealhvervelse til stationsanlæg
- Arealreservationszone (200m+200m)
- Markeringspæl
- Beskyttede jord og stendige
- Stationeringspunkt
- Gasledning
- Farvandskrydsning
- Arbejdsareal
- Servitutareal
- Sikkerhedszone
- Midlertidig adgangsvej
- Fredskov
- Kommunegrænse
- Optaget vej
- Skel
- Ejerslavsgrense
- ▶ Pil til løbenummer
- Servitut om anodebed

Ekspropriationsplanen anvender ikke nødvendigvis alle signaturer

<b>Grøn Gas Lolland-Falster</b>		<b>ENERGINET</b> <b>evida</b>
Delstrækning: Nørre Alslev - Nykøbing Falster St.: 59800 - 62300 Ekspropriationsplan		
Udarbejdet af: XMNAL	Kilder: Danmarks Miljøportal, Geodatastyrelsen og Styrelsen for Dataforsyning og effektivisering (ortofoto forår 2021). Data benyttes i henhold til vilkår for brug af danske offentlige data	Målforskel: 1:2.000 Dato: 02-01-2023
		Kort nr.: 8101-200-45

