

# Ekspropriation

H106

Hillerød – Frederiksværk

H10611

Støjskærm ved Kregme

Fortegnelse nr. 1



Vejdirektoratet



Transportministeriet

# Fortegnelse nr. 1

over

ejere og brugere af jordarealer m.v., om hvis afståelse eller benyttelse der vil blive spørgsmål i anledning af udførelse af støjskærmsprojekt H10611

**H10611**

**Støjskærm Kregme**

(Lb. nr. 1-7, 10, 11, 13, AF13, 14 - 19)

(Km 17.400 – 18.320)

Kilometer		Matr nr.	Ejer og bruger	Ønskes eksproprieret m <sup>2</sup>			Bemærkninger
fra	til			s.v.s	m.h.s.	sum	
17.10	17.27	7 <sup>cæ</sup>	<b>Halsnæs Kommune Kregme By, Kregme</b>  Gjøddinggård Førstballevej 2 7183 Randbøl CVR nr. 33157274  Ejendommens beliggenhed: Arresødalvej 79, 3300 Frederiksværk				Til midlertidig brug som anm. h: 6415 m <sup>2</sup>

Kilometer		Matr nr.	Ejer og bruger	Ønskes eksproprieret m <sup>2</sup>			Bemærkninger
fra	til			s.v.s	m.h.s.	sum	
17.39	17.43	7 <sup>CZ</sup>	<b>Halsnæs Kommune Kregme By, Kregme</b>  Rosbjergvej 33, Årslev 8220 Brabrand CVR nr. 21503894  Ejendommens beliggenhed: Kappelhøjvej 126, 3300 Frederiksværk  Ejer iflg. tingbogen:				Servitut om støjskærm som anm. s1

Kilometer		Matr nr.	Ejer og bruger	Ønskes eksproprieret m <sup>2</sup>			Bemærkninger
fra	til			s.v.s	m.h.s.	sum	
17.43	17.45	7 <sup>CU</sup>	<b>Halsnæs Kommune</b> <b>Kregme By, Kregme</b>  Nørremosevej 3B 3300 Frederiksværk				Til midlertidig brug som anm. h: 50 m <sup>2</sup> Heraf: have 50 m <sup>2</sup> byzone 50 m <sup>2</sup>

Kilometer		Matr nr.	Ejer og bruger	Ønskes eksproprieret m <sup>2</sup>			Bemærkninger
fra	til			s.v.s	m.h.s.	sum	
17.44 17.58	17.55 17.69	7 <sup>af</sup>	<b>Halsnæs Kommune Kregme By, Kregme</b>  Adelgade 7 1304 København K CVR nr. 10923719  Ejendommens beliggenhed: Nørrevangen / Nørremosevej, pr. fl. vej 3300 Frederiksværk  Ejer også lb.nr. 7 og 17		35	35	Areal, der eksproprieres til støjskærm / statsvej  35 Ønskes eksproprieret i alt Heraf: byzone 35 m <sup>2</sup> privat fællesvej 35 m <sup>2</sup>  Stiadgang retableres i Statsvej Hillerødvej - Frederiksværk s.h.s. 17.545  Servitut om vejret som anm. k Der gives vejret til ejeren af: (lb.nr 15) matr.nr. 10 <sup>c</sup> Kregme By, Kregme  Til midlertidig brug som anm. h: 2725 m <sup>2</sup> Heraf: privat fællesvej 2725 m <sup>2</sup> byzone 2725 m <sup>2</sup>

Kilometer		Matr nr.	Ejer og bruger	Ønskes eksproprieret m <sup>2</sup>			Bemærkninger
fra	til			s.v.s	m.h.s.	sum	
17.46	17.48	7 <sup>CV</sup>	<b>Halsnæs Kommune</b> <b>Kregme By, Kregme</b>  Nørremosevej 3C 3300 Frederiksværk				Til midlertidig brug som anm. h: 30 m <sup>2</sup> Heraf: have 30 m <sup>2</sup> byzone 30 m <sup>2</sup>

Kilometer		Matr nr.	Ejer og bruger	Ønskes eksproprieret m <sup>2</sup>			Bemærkninger
fra	til			s.v.s	m.h.s.	sum	
17.47	17.50	7 <sup>ag</sup>	<b>Halsnæs Kommune</b> <b>Kregme By, Kregme</b>  Dronningensvej 4, 2. 2000 Frederiksberg CVR nr. 61131019  Ejendommens beliggenhed: Nørremosevej 5 3300 Frederiksværk				Til midlertidig brug som anm. h: 55 m <sup>2</sup> Heraf: have 55 m <sup>2</sup> byzone 55 m <sup>2</sup>



Kilometer		Matr nr.	Ejer og bruger	Ønskes eksproprieret m <sup>2</sup>			Bemærkninger
fra	til			s.v.s	m.h.s.	sum	
17.50	17.55	7 <sup>bh</sup>	<b>Halsnæs Kommune Kregme By, Kregme</b>  Adelgade 7 1304 København K CVR nr. 10923719  Ejendommens beliggenhed: Nørremosevej 7 3300 Frederiksværk  Ejer iflg. tingbogen:  Ejer også lb.nr. 4 og 17				Til midlertidig brug som anm. h: 480 m <sup>2</sup> Heraf: byzone 480 m <sup>2</sup>

Kilometer		Matr nr.	Ejer og bruger	Ønskes eksproprieret m <sup>2</sup>			Bemærkninger
fra	til			s.v.s	m.h.s.	sum	
17.56	17.57	10 <sup>it</sup>	<b>Halsnæs Kommune Kregme By, Kregme</b>  Nørrevangen 24 3300 Frederiksværk CVR nr. 36367334		5	5	Areal, der eksproprieres til støjskærm / statsvej
						5	Ønskes eksproprieret i alt Heraf: byzone 5 m <sup>2</sup>  Til midlertidig brug som anm. h: 25 m <sup>2</sup> Heraf: byzone 25 m <sup>2</sup>

Kilometer		Matr nr.	Ejer og bruger	Ønskes eksproprieret m <sup>2</sup>			Bemærkninger
fra	til			s.v.s	m.h.s.	sum	
17.61	17.86	10 <sup>eo</sup>	<b>Halsnæs Kommune Kregme By, Kregme</b>  Oldenburg Alle 3 2630 Taastrup CVR nr. 56710116  Ejendommens beliggenhed: Ligustervej, pr. fl. vej 3300 Frederiksværk  Ejer iflg. tingbogen:				Ny 4,00 m bred overkørsel etableres fra privat fællesvej Ligustervej matr.nr. 10 <sup>eo</sup> Kregme By, Kregme til matr.nr. 9 <sup>g</sup> smst. s.v.s. km 17.860  Servitut om vejret som anm. k Der gives vejret til ejeren af: (lb.nr 16) matr.nr. 10 <sup>s</sup> Kregme By, Kregme  Til midlertidig brug som anm. h: 2765 m <sup>2</sup> Heraf: privat fællesvej Ligustervej 2765 m <sup>2</sup> byzone 2765 m <sup>2</sup>

Kilometer		Matr nr.	Ejer og bruger	Ønskes eksproprieret m <sup>2</sup>			Bemærkninger
fra	til			s.v.s	m.h.s.	sum	
17.68	17.81	10 <sup>hq</sup>	<b>Halsnæs Kommune Kregme By, Kregme</b>  Rådhuspladsen 1 3300 Frederiksværk CVR nr. 29188416  Ejendommens beliggenhed: Nørrevangen, pr. fl. vej 3300 Frederiksværk  Ejer også lb.nr. 18				Overkørsel reableres fra privat fællesvej Nørrevangen matr.nr. 10 <sup>hq</sup> Kregme By, Kregme til matr.nr. 10 <sup>c</sup> smst. s.h.s. km 17.805  Servitut om vejret som anm. k Der gives vejret til ejeren af: (lb.nr 15) matr.nr. 10 <sup>c</sup> Kregme By, Kregme  Til midlertidig brug som anm. h: 1830 m <sup>2</sup> Heraf: privat fællesvej 1830 m <sup>2</sup> byzone 1830 m <sup>2</sup>

Kilometer		Matr nr.	Ejer og bruger	Ønskes eksproprieret m <sup>2</sup>			Bemærkninger
fra	til			s.v.s	m.h.s.	sum	
17.68	17.81	10 <sup>hq</sup>	<b>Halsnæs Kommune Kregme By, Kregme</b>  Bruger: Nørrevangen 32 3300 Fredriksværk  Beliggenhed: Nørrevangen, pr.fl.vej, 3300 Frederiksværkk				Haveanlæg der berøres af reetablering af overkørsel og privat fælles vej 10 m <sup>2</sup>

Kilometer		Matr nr.	Ejer og bruger	Ønskes eksproprieret m <sup>2</sup>			Bemærkninger
fra	til			s.v.s	m.h.s.	sum	
17.10	18.76	7000 <sup>d</sup>	<b>Halsnæs Kommune Kregme By, Kregme</b>  Carsten Niebuhrs Gade 43 1577 København V CVR nr. 60729018  Beliggenhed: Statsvej, Hillerødvej				Overkørsel nedlægges i Statsvej 106 Hillerød - Frederiksværk s.h.s km 17.808  Overkørsel nedlægges i Statsvej 106 Hillerød - Frederiksværk s.v.s km 17.838  Stiadgang reableres til trampesti over matr.nr. 7 <sup>af</sup> Kregme By, Kregme i Statsvej Hillerødvej - Frederiksværk s.h.s. 17.545  Der etableres ny markoverkørsel i Statsvej 106 Hillerød - Frederiksværk s.h.s km 17.950  <b>UNDER EJENDOMMEN KAN HENLÆGGES:</b>  (fra lb.nr. 4) matr.nr. 7 <sup>af</sup> Kregme By, Kregme s.h.s. km 17.51-17.55 35 m <sup>2</sup>  (fra lb.nr. 10) matr.nr. 10 <sup>it</sup> Kregme By, Kregme s.h.s. km 17.56-17.56 5 m <sup>2</sup>  (fra lb.nr. 15) matr.nr. 10 <sup>c</sup> Kregme By, Kregme s.h.s. km 17.84-17.87 10 m <sup>2</sup> s.h.s. km 17.82-17.83 20 m <sup>2</sup>  (fra lb.nr. 18) matr.nr. 7000 <sup>u</sup> Kregme By, Kregme s.h.s. km 17.55-17.56 15 m <sup>2</sup>  (fra lb.nr. 19) matr.nr. 10 <sup>v</sup> Kregme By, Kregme s.v.s. km 17.69-17.71 45 m <sup>2</sup>  I alt 130 m <sup>2</sup>

Kilometer		Matr nr.	Ejer og bruger	Ønskes eksproprieret m <sup>2</sup>			Bemærkninger
fra	til			s.v.s	m.h.s.	sum	
17.94	17.95	9 <sup>g</sup>	Halsnæs Kommune Kregme By, Kregme  Hillerødvej 81 3300 Frederiksværk		30	30	Areal, der eksproprieres til støjskærm / statsvej
17.80 17.84	17.83 17.87	10 <sup>c</sup>				30	<p>Ønskes eksproprieret i alt Heraf:</p> <p>byzone 30 m<sup>2</sup> have 30 m<sup>2</sup></p> <p>Overkørsel nedlægges i Statsvej 106 Hillerød - Frederiksværk s.h.s km 17.808</p> <p>Overkørsel retableres til privat fællesvej Nørrevangen matr.nr. 10<sup>hq</sup> Kregme By, Kregme s.h.s. km 17.805</p> <p>Der etableres ny markoverkørsel i Statsvej 106 Hillerød - Frederiksværk s.h.s km 17.950</p> <p>Servitut om færdselsret som anm. g: 25 m<sup>2</sup></p> <p>Ejeren gives vejret til kommunevej Kappelhøjvej jf. anm. k over privat fællesvej Nørrevangen (lb.nr 13) matr.nr. 10<sup>hq</sup> Kregme By, Kregme (lb.nr 4) matr.nr. 7<sup>af</sup> Kregme By, Kregme</p> <p>Til midlertidig brug som anm. h: 230 m<sup>2</sup> Heraf: byzone 210 m<sup>2</sup> beplantning 50 m<sup>2</sup> privat vej 110 m<sup>2</sup> have 55 m<sup>2</sup></p>

Kilometer		Matr nr.	Ejer og bruger	Ønskes eksproprieret m <sup>2</sup>			Bemærkninger
fra	til			s.v.s	m.h.s.	sum	
17.86	17.87	10 <sup>S</sup>	<b>Halsnæs Kommune Kregme By, Kregme</b>  Ejendommens beliggenhed: Hillerødvej 80, 3300 Frederiksværk				Overkørsel nedlægges i Statsvej 106 Hillerød - Frederiksværk s.v.s km 17.838  Ny 4,00 m bred overkørsel etableres til privat fællesvej Ligustervej matr.nr. 10 <sup>EO</sup> Kregme By, Kregme s.v.s. km 17.860  Ændrede adgangsforhold overkørsel til statsvej Hillerødvej nedlægges og der etableres ny overkørsel til privat fællesvej Ligustervej matr.nr. 10 <sup>EO</sup> Kregme By, Kregme  Ejeren gives vejret til kommunevej Strandvejen jf. anm. k over (lb.nr 11) privat fællesvej Ligustervej matr.nr. 10 <sup>EO</sup> Kregme By, Kregme  Til midlertidig brug som anm. h: 80 m <sup>2</sup> Heraf: have 80 m <sup>2</sup> byzone 80 m <sup>2</sup>



Kilometer		Matr nr.	Ejer og bruger	Ønskes eksproprieret m <sup>2</sup>			Bemærkninger
fra	til			s.v.s	m.h.s.	sum	
17.55	17.56	7 <sup>bi</sup>	<b>Halsnæs Kommune Kregme By, Kregme</b>  Adelgade 7 1304 København K CVR nr. 10923719  Ejendommens beliggenhed: Nørremosevej 9, 3300 Frederiksværk  Ejer også lb.nr. 4 og 7				Til midlertidig brug som anm. h: 15 m <sup>2</sup> Heraf: byzone 15 m <sup>2</sup>

Kilometer		Matr nr.	Ejer og bruger	Ønskes eksproprieret m <sup>2</sup>			Bemærkninger
fra	til			s.v.s	m.h.s.	sum	
17.55	17.56	7000 <sup>u</sup>	<b>Halsnæs Kommune Kregme By, Kregme</b>  Rådhuspladsen 1 3300 Frederiksværk		15	15	Areal, der eksproprieres til støjskærm / statsvej
			Beliggenhed: Offentlig sti Nørrevangen  Ejer også lb.nr. 13			15	Ønskes eksproprieret i alt  Til midlertidig brug som anm. h: 25 m <sup>2</sup>

Kilometer		Matr nr.	Ejer og bruger	Ønskes eksproprieret m <sup>2</sup>			Bemærkninger
fra	til			s.v.s	m.h.s.	sum	
17.68	17.71	10 <sup>V</sup>	<b>Halsnæs Kommune Kregme By, Kregme</b>  Hillerødvej 94 3300 Frederiksværk	45		45	Areal, der eksproprieres til støjskærm / statsvej
							45

## Forklaring af servitutter m.m.

### Anmærkning g:

Ejendommen pålægges servitut om færdselsret til teknisk anlæg.

Servituten skal sikre, at der er adgang til vejens tekniske anlæg som f.eks. regnvandsbassiner, stibroer, faunapassager, støttemure, støjskærme, m.m. i forbindelse med tilsyn, vedligehold og diverse undersøgelser. Ejendommens ejer kan anvise en anden adgang end den, der er vist på kortet.

Der anlægges ikke vej på arealet.

Adgang til det tekniske anlæg skal så vidt muligt varsles til ejeren af ejendommen.

Eventuel skade på ejendommen som følge af færdslen til anlægget erstattes.

Vejmyndigheden har påtaleretten.

### Anmærkning h:

Ejendommen pålægges servitut om arbejdsareal.

Arealet anvendes i hele eller dele af anlægsperioden i forbindelse med anlægsarbejderne.

Arealet kan f.eks. anvendes til:

- 1) Arbejdsareal, dvs. til kørsel og transport af materialer, anstillingsplads, oplag af vejmaterialer, mv.
- 2) Sidetag/fyldtagning, dvs. at der graves sand og grus, der bruges til vejanlægget.
- 3) Udsætning, dvs. varig deponering af jord, der er i overskud fra vejanlægget. Det er ikkeforurenat jord.
- 4) Etablering af dyrkningsskråninger, dvs. terrænet reguleres og jævnes, så der dannes en flad skråning mod/fra vejanlægget. Arealet kan efterfølgende anvendes til at dyrke landbrugsafgrøder.
- 5) Anden regulering af terrænet.
- 6) Ledningsarbejder, dvs. arbejdsareal til brug ved flytning af ledninger eller etablering af nye ledninger, der skal lægges i jorden i forbindelse med vejanlægget. Det er for eksempel rør, der bruges til vejens afvanding samt markdræn.

Når arealet ikke anvendes mere, afleveres det i ryddet tilstand – eventuelt grubbet og med muld. Har arealet været anvendt som nævnt i 2)-5), kan der være varig ændring af terrænet.

Lodsejer har ikke ret til adgang eller brugsret til arealet i den periode, hvor anlægsmyndigheden bruger det.

Vejdirektoratet har påtaleretten.

Betaling kan være fastsat og udbetalt i forbindelse med ekspropriationsforretningen. Ellers betaler anlægsmyndigheden afgrødeerstatning eller leje første år, arealet anvendes til arbejdsareal. Der betales desuden for beplantning, flytning af hegn, m.v. Andet og efterfølgende år indtil aflevering betales leje. Ved aflevering betales for eventuel skade på arealet.

Hvis anlægsmyndigheden og lodsejeren ikke indbyrdes kan blive enige om betalingen for brug af arealerne og/eller vilkårene for arealernes aflevering, afgøres uenigheden af ekspropriationskommissionen.

### Anmærkning k:

Ejendommen pålægges servitut om vejret.

Servituten skal sikre, vejadgang for de ejendomme, som har fået vejret.

Vedligeholdelsespligten påhviler de ejendomme eller personer, der har vejret. Omfanget af vedligeholdelsen afhænger af færdselens omfang og art. Uoverensstemmelser afgøres efter privatvejsloven.

De vejberettigede har påtaleretten.

### Anmærkning s1:

Ejendommen pålægges servitut om støjskærm

I forbindelse med projekt H10611 Støjskærm ved Kregme, omhandlende etablering af støjskærme langs en del af Statsvej 106, (Hillerødvej, Hillerød – Frederiksværk), har Vejdirektoratet indgået aftale med ejeren af ejendommen matr.nr. 7cz Kregme By, Kregme om tinglysning af nærværende deklaration til sikring af eksisterende plankeværkskonstruktion med støjdæmpende funktion – herefter benævnt "støjskærm".

Vejdirektoratets sagsnr. 22/14181-1

Undertegnede ejer af ejendommen matr.nr. 7cz Kregme By, Kregme, deklarerer hermed med virkning for nuværende og fremtidige ejere af nævnte ejendom:

Den til enhver tid værende ejer af ovennævnte ejendom tilpligtes at vedligeholde den på ekspropriationstidspunktet eksisterende støjskærm mellem ovennævnte ejendom og naboejendommen matr.nr. 7cu Kregme By, Kregme.

Støjskærmen er bestående af en dobbelt konstruktion med brædder monteret som 1 på 2 beklædning. Støjskærmens placering fremgår af vedlagte rids.

Støjskærmen udgør det for en støjskærm mellem ovennævnte ejendom og naboejendommen matr.nr. 7cu Kregme By, Kregme, og skal opretholdes således, at støjskærmen til enhver tid vedbliver at have samme støjdæmpende effekt for de omkringliggende ejendomme, som den på ekspropriationstidspunktet har.

Hvis den eksisterende støjskærm fjernes, tilpligtes den til enhver tid værende ejer af ovennævnte ejendom at opføre en støjskærm med en støjdæmpende virkning for de omkringliggende ejendomme. Støjskærmen skal bestå af materialer med en fladevægt på mindst 12-15 kg pr. m<sup>2</sup>, der er tætte. Støjskærmen kan således, som den eksisterende plankeværkskonstruktion, konstrueres som en dobbelt konstruktion med en mellemliggende tynd plade eller vindpap for at sikre tæthed.

Støjskærmen ejes af den til enhver tid værende ejer af matr.nr. 7cz Kregme By, Kregme, der også tilpligtes at afholde udgifterne til vedligeholdelse og eventuel genopførelse af en ny støjskærm.

Nærværende deklaration tinglyses servitutstiftende på matr.nr. 7cz Kregme By, Kregme

Påtaleretten tilkommer vejmyndigheden for statsvej 106 Hillerødvej, Hillerød – Frederiksværk.

#### **Modtagelse af arealer**

Anlægsmyndigheden kan ikke oplyse, hvorvidt der findes flyvehavne i overdragne, eksproprierede arealer og i overdragne, aflagte vejarealer.

Eksproprierede arealer og aflagte vejarealer, der tillægges en ejendom, overdrages med de servitutter, der skal opretholdes.

Det bemærkes, at arealerne i fortegnelsen kun er foreløbige, og at ændringer må forventes ved den endelige afsætning af grænserne i marken.

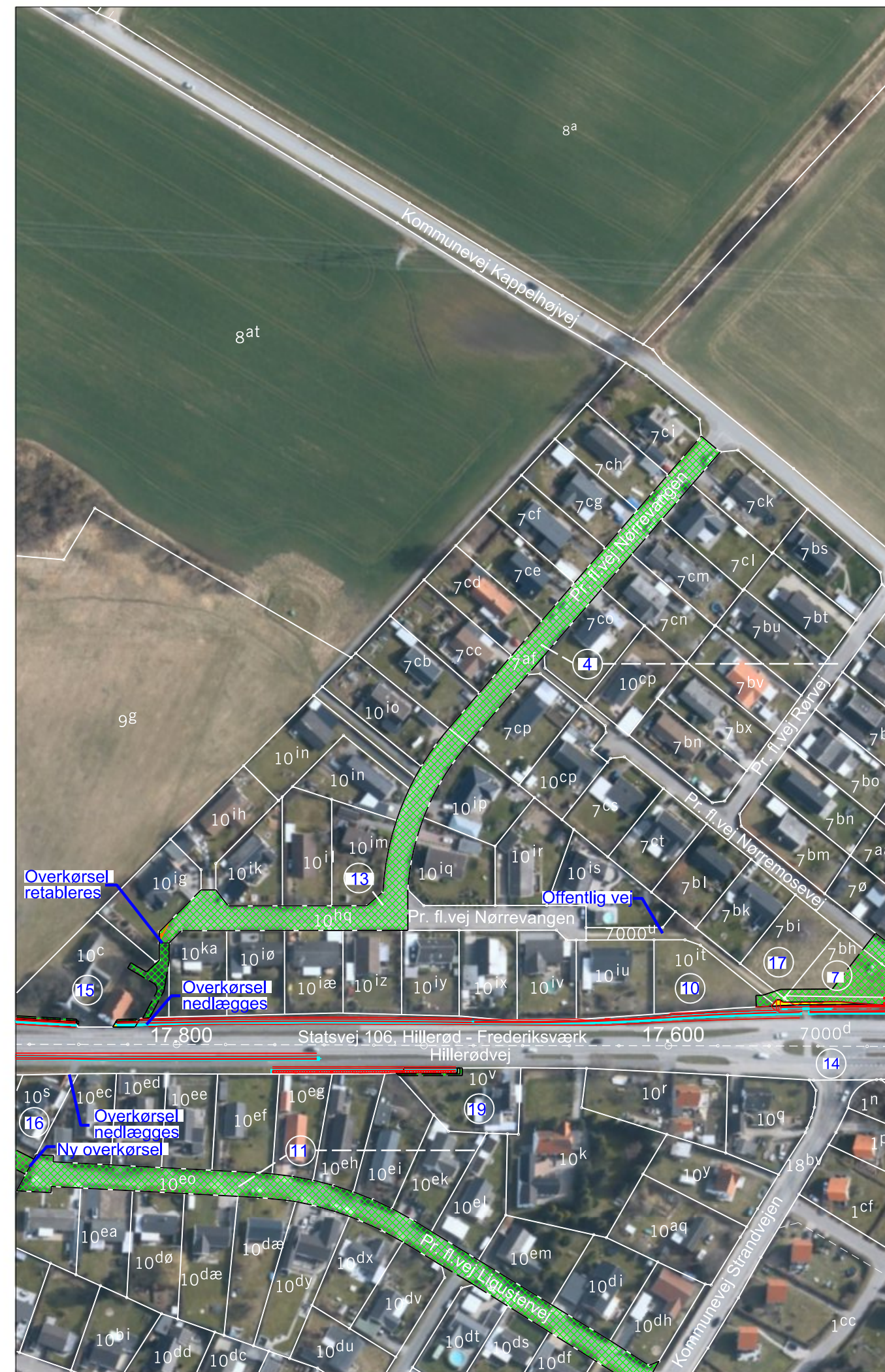
Skanderborg, den 30. Januar.2023

VEJDIREKTORATET, DRIFT OG TEKNIK



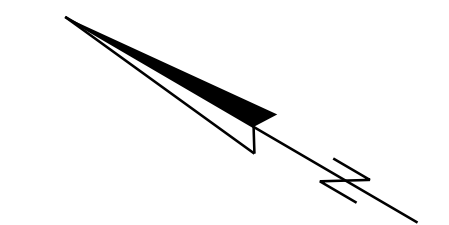
Svend Kold Johansen





Ejerlav: Kregme By, Kregme  
 Kommune: Halsnæs

- Signaturforklaring:
- = Anlægs projekt
  - = Eksproprieres til vejanlæg
  - = Midlertidigt arbejdsareal
  - = Servitutableal
  - = Retablering af overkørsel og pr. fl. vej
  - = Støjskærm
  - = Servitut om Støjskærm
- Planen benytter nødvendigvis ikke alle signaturer



KOORDINATSYSTEM: DKT13  
 H106114 Projekt til anlæg i CAD-arbejdsområde i Arbejdsmodeller/ArealF1 i Tegningsopsætning H10611-33002

# H106 HILLERØD - FREDERIKSVÆRK

## H10611 STØJSKÆRM VED KREGME

Ekspropriationsplan  
 Fortegnelse nr. 1, lb.nre. 1-7, 10, 11, 13-15 og 17-19  
 Km. 17.080 - 17.840

Proj.	COWI	Tegnet	TITLE/AHN	Kontrol.	APA K	Godk.	SKJ	Dato	30.01.2023	1:1000
-------	------	--------	-----------	----------	-------	-------	-----	------	------------	--------

**Vejdirektoratet**


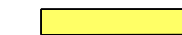




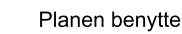
Tegn. nr. H10611-33002 Rev. -

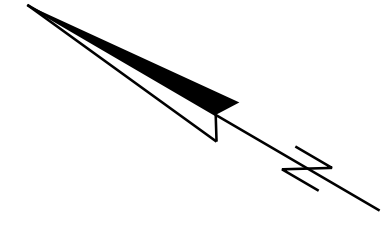




Ejerlav: Kregme By, Kregme  
 Kommune: Halsnæs

**Signaturforklaring:**

-  = Anlægs projekt
  -  = Eksproprieres til vejanlæg
  -  = Midlertidigt arbejdsareal
  -  = Retablering af overkørsel og pr. fl. vej
  -  = Servitutareal
  -  = Støjskærm
  -  = Servitut om støjskærm
- Planen benytter nødvendigvis ikke alle signaturer



KOORDINATSYSTEM: DKT M3  
 H106114 Projekt til anlæg/4 CAD-arbejdsområde/1 Arbejdsmodeller/Areal/F1/Tegningsopsætning/H10611-33003

# H106 HILLERØD - FREDERIKSVÆRK

## H10611 STØJSKÆRM VED KREGME

Ekspropriationsplan  
 Fortegnelse nr. 1, lb.nre. 11, 13 -16  
 Km 17.770 - 18.330 1:1000

Proj. COWITTE	Tegnet TTE/AHN	Kontrol. APA K	Godk. SKJ	Dato 30.01.2023
---------------	----------------	----------------	-----------	-----------------

 <b>Vejdirektoratet</b>	Tegn. nr. H10611-33003	Rev. -
--	------------------------	--------





Vejdirektoratet har kontorer i:

Aalborg, Fløng, Middelfart,  
Næstved, Skanderborg og  
København

Find mere information på  
[vejdirektoratet.dk](http://vejdirektoratet.dk)

Vejdirektoratet  
Carsten Niebuhrs Gade 43  
1577 København V

Telefon 7244 3333  
[vd@vd.dk](mailto:vd@vd.dk)  
[vejdirektoratet.dk](http://vejdirektoratet.dk)



**Transportministeriet**